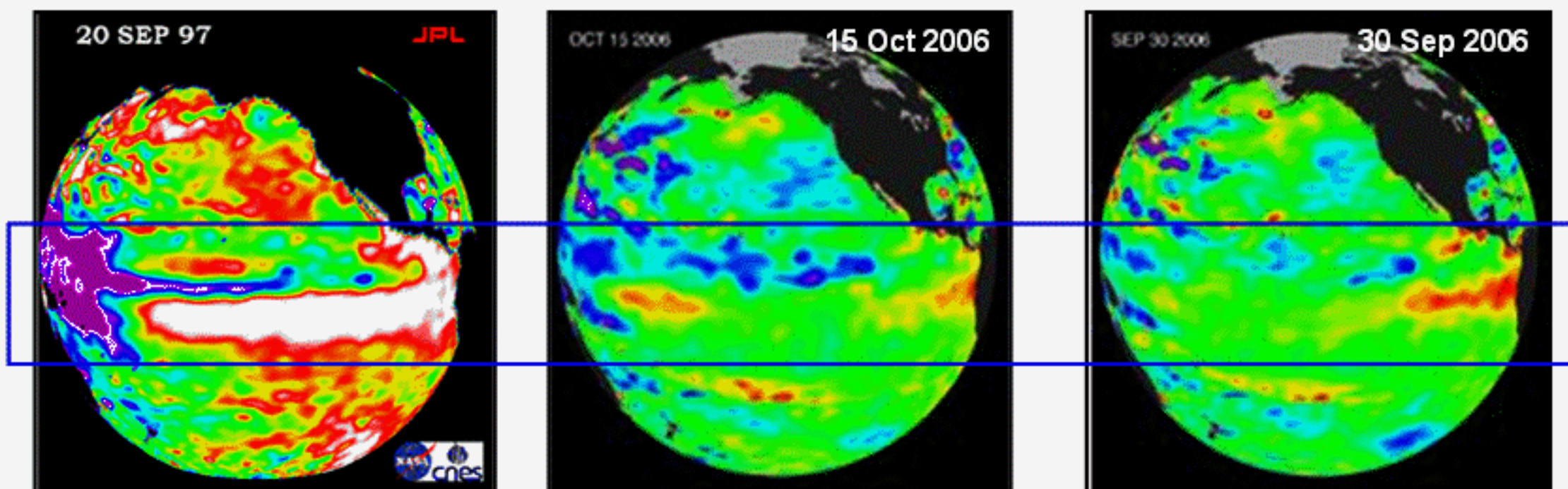
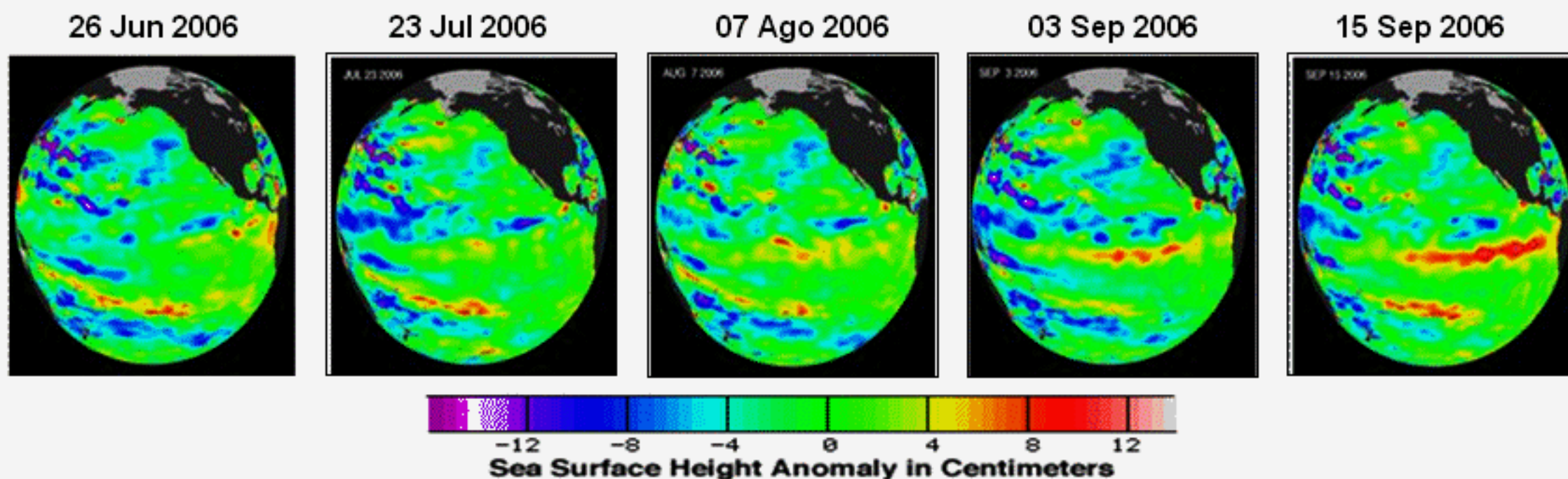


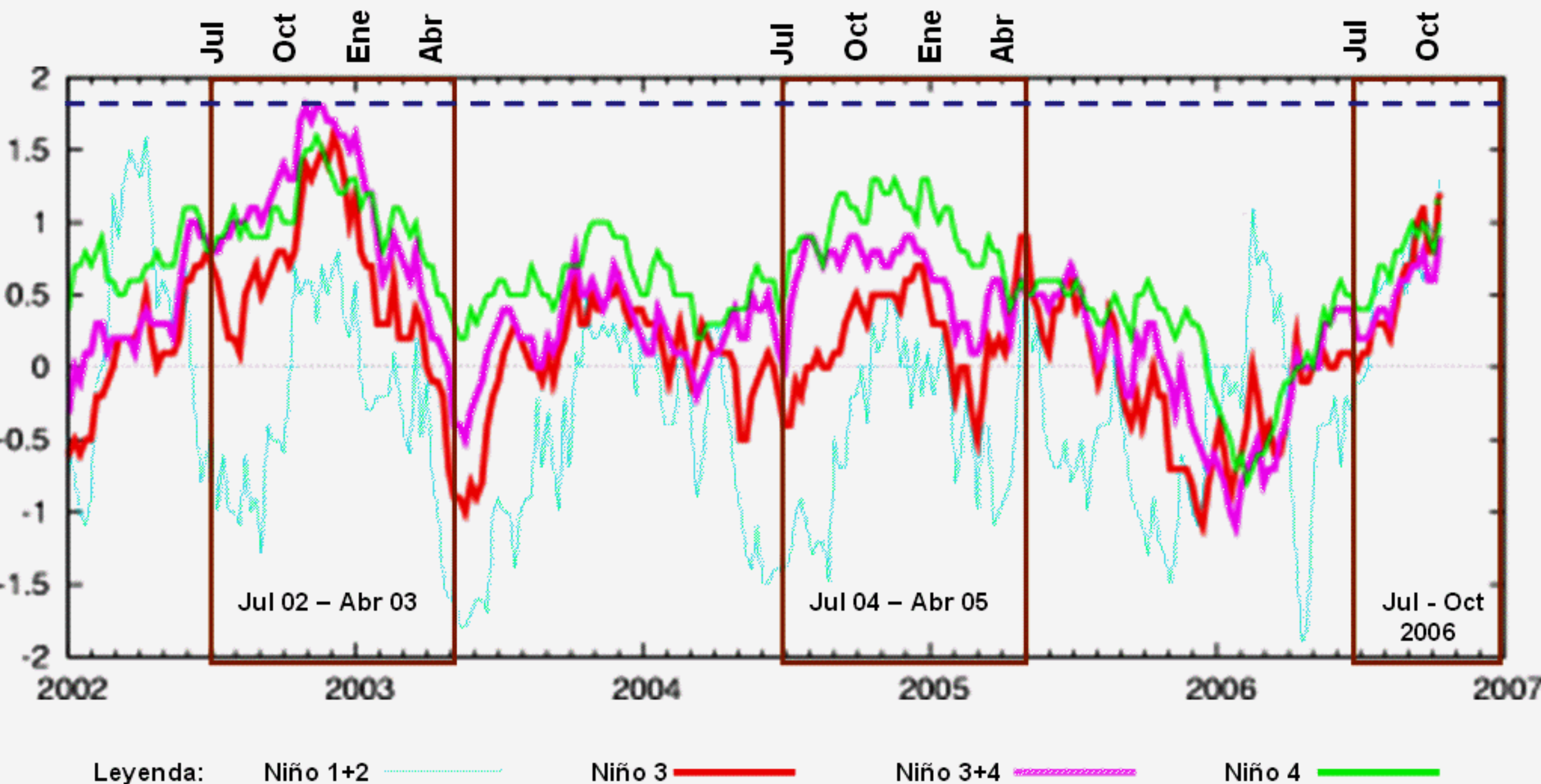
De Junio a Septiembre del 2006, en el Pacífico ecuatorial tropical, se observa la rápida transición desde condiciones frías (colores azul y púrpura) hacia condiciones calidas (colores amarillo y rojo).



El Niño muy fuerte 1997-98
(+6°C de ATSM)

El Niño débil 2006
(+1.5°C de ATSM)

Evolución del índice promedio mensual de la TSM en el Pacífico ecuatorial por región El Niño

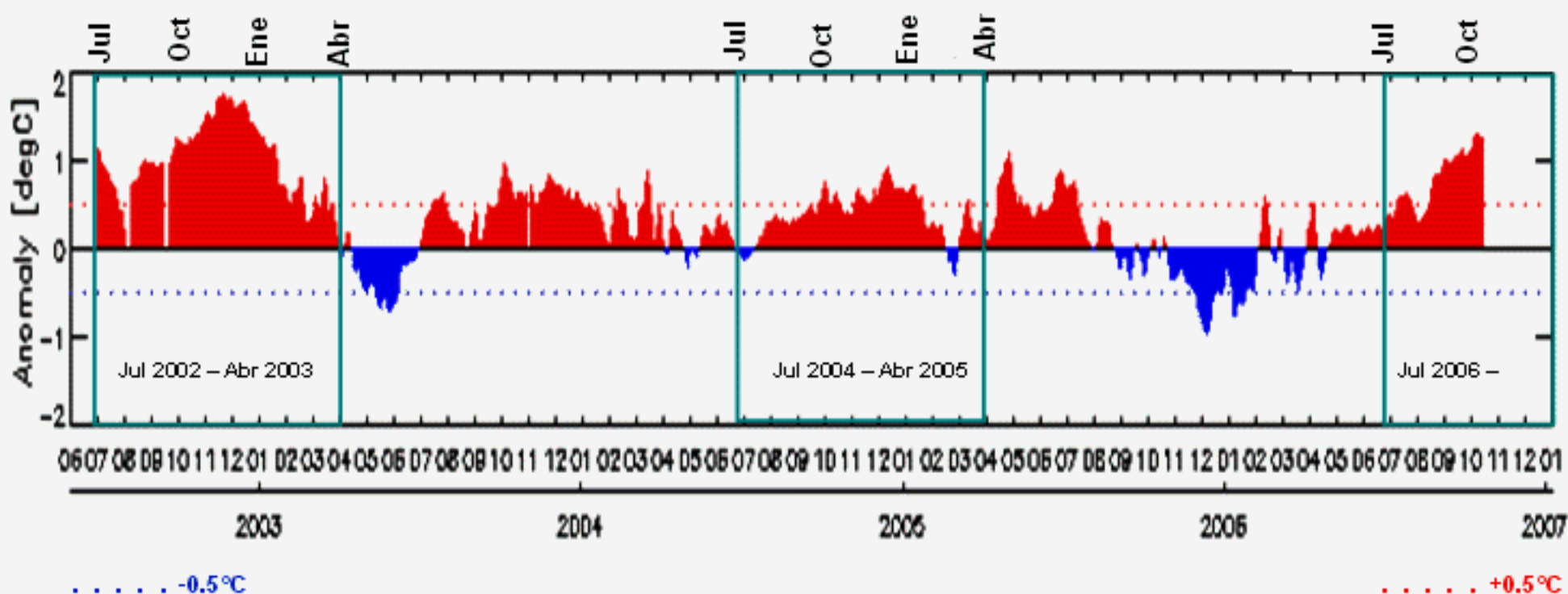


El cuadro de color marrón compara El Niño 2002-03 (jul 02 – abr 03), El Niño 2004-05 (jul 04 – abr 05) y la evolución actual de El Niño 2006 (jul – oct 06).



Región Niño 3

Serie de Tiempo de la Anomalia TSM (°C) (23 oct 2006)

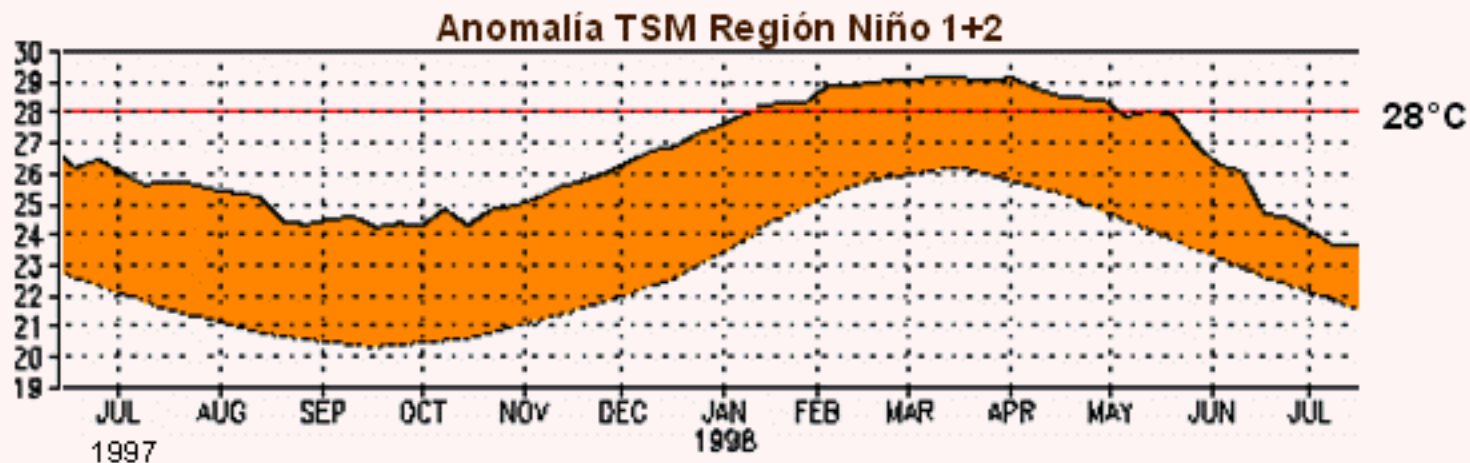


Hasta el 23 de octubre, se observa que se mantiene el calentamiento en la región Niño3 con el incremento de la anomalía de TSM alcanzando el valor de **+1.3°C (en promedio)**.

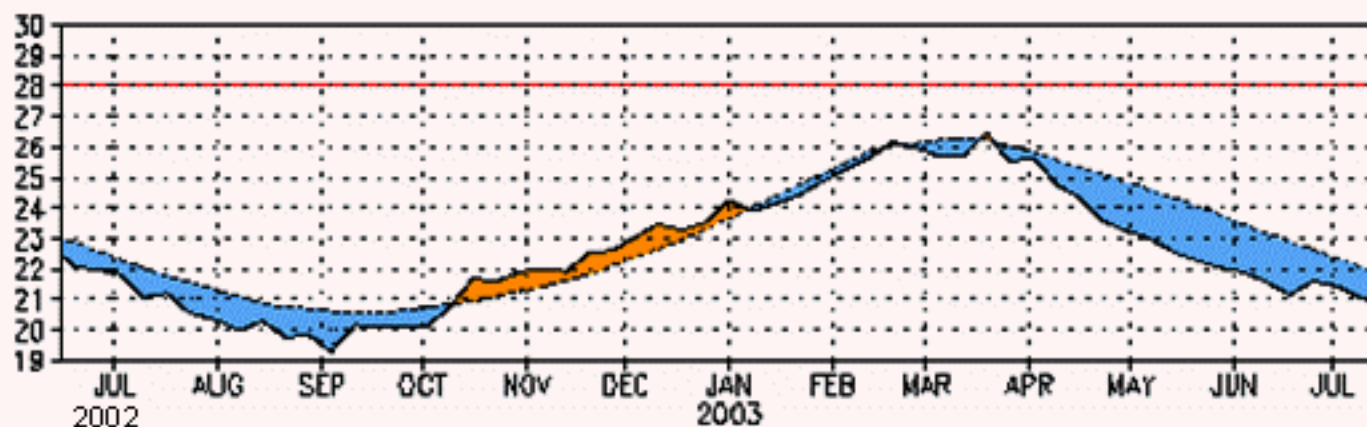
El Cuadro de color verde compara El Niño 2002 – 03 (jul 02 – abr 03), El Niño 2004 – 05 (jul 04 – abr 05) y la evolución actual de El Niño 2006.

Fuente: Japan Meteorological Agency - JMA

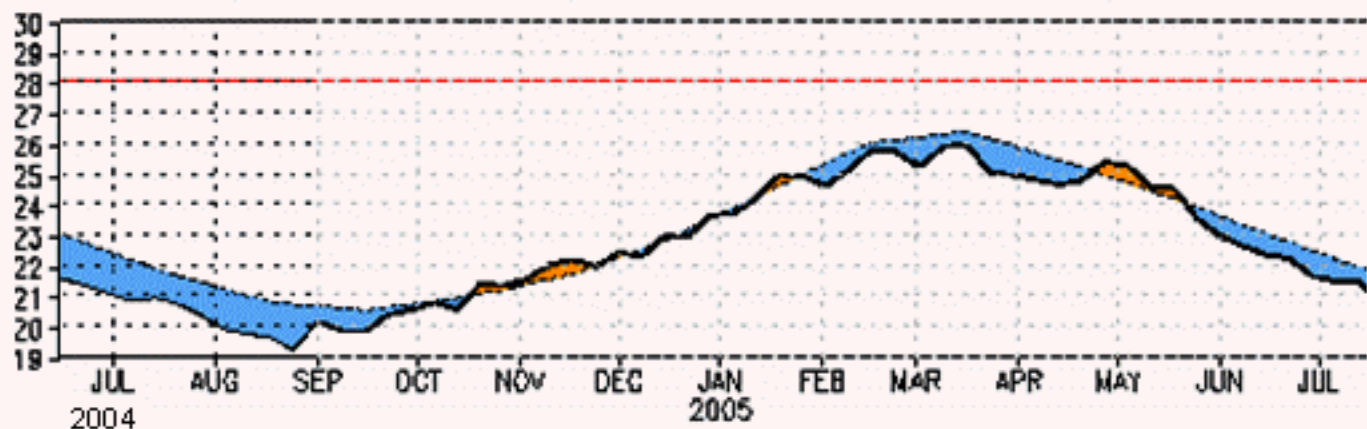
Niño 1997-98
Muy Fuerte



Niño 2002-03
Moderado



Niño 2004-05
Débil



Niño 2006-07
Débil - Moderado
(pronóstico)

