



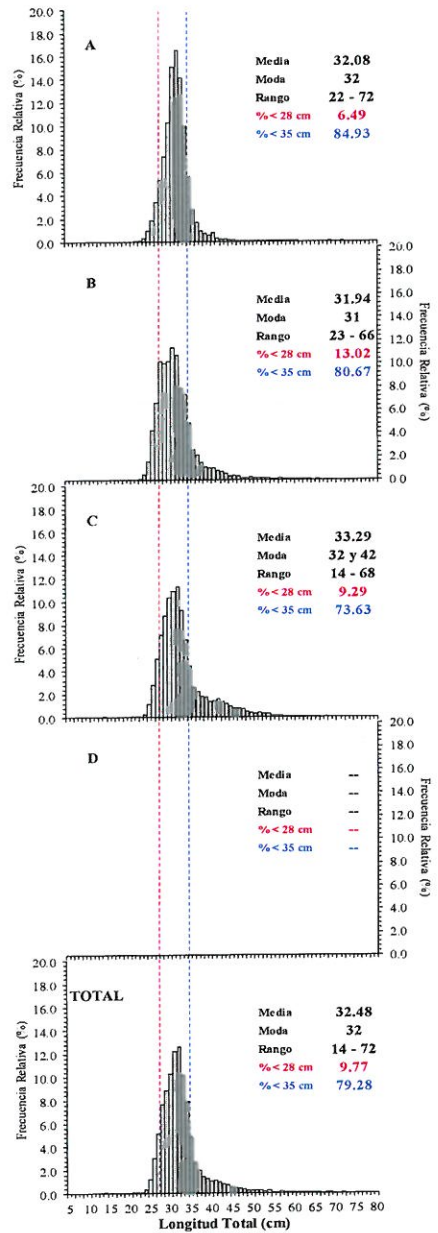
Reporte 1. Pesquería de Merluza

14 de febrero de 2017

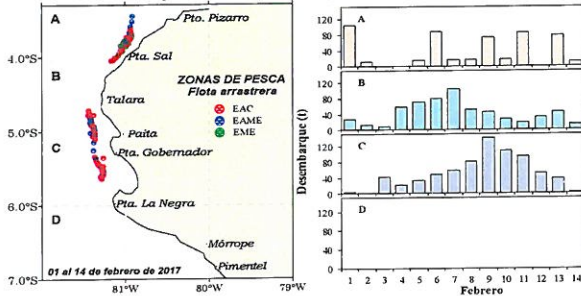
Desembarque (t) de Recursos Demersales de la Flota Arrastrera

DIA	INDUSTRIAL			TOTAL MERLUZA	Otros demersales	TOTAL	Número embarcaciones		
	EAC	EAME	EME				EAC	EAME	EME
Jul - 16	1712.6	1475.7	4.2	3192.4	226.2	3418.7			
Ago - 16	1870.6	1553.9	3.1	3427.7	547.2	3974.8			
Set - 16	1389.8	1282.6	7.7	2680.1	275.6	2955.7			
Oct - 16	208.3	29.6	2.4	240.2	40.5	280.7			
Nov - 16	2788.6	2106.8	48.2	4943.6	236.9	5180.5			
Dic - 16	2752.2	1931.6	45.3	4729.1	144.2	4873.3			
Ene - 17	2038.1	1833.7	22.5	3894.4	147.8	4042.2			
1 - feb	98.3	36.8		135.1	3.0	138.1	6	1	
2 - feb	25.5			25.5	0.7	26.2	2		
3 - feb	19.5	32.6		52.1	0.8	52.9	1	1	
4 - feb	42.8	38.6		81.4	1.1	82.5	2	1	
5 - feb	47.1	69.4	3.3	119.8	6.4	126.2	3	2	1
6 - feb	118.2	96.7		214.9	4.6	219.4	7	3	
7 - feb	65.0	110.5	3.1	178.6	8.8	187.4	4	3	1
8 - feb	80.5	69.3		149.7	2.6	152.3	4	2	
9 - feb	140.3	115.3	3.5	259.1	8.7	267.8	9	3	1
10 - feb	84.9	69.1		154.0	3.4	157.4	5	2	
11 - feb	118.0	77.1	3.3	198.4	9.0	207.5	7	2	1
12 - feb	29.0	56.0		85.0	1.9	86.8	2	2	
13 - feb	79.1	81.4		160.5	3.6	164.1	6	2	
14 - feb	31.1			31.1	0.7	31.8	2		
<b>Total</b>	<b>13739.4</b>	<b>11066.5</b>	<b>146.7</b>	<b>24952.6</b>	<b>1673.7</b>	<b>26626.3</b>			

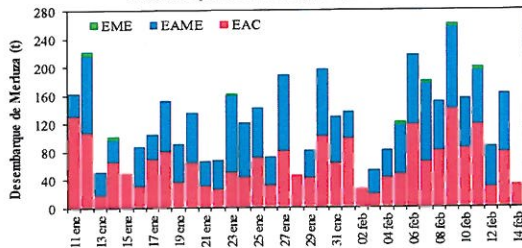
Estructura de Tallas por Subáreas del 01 al 14 febrero



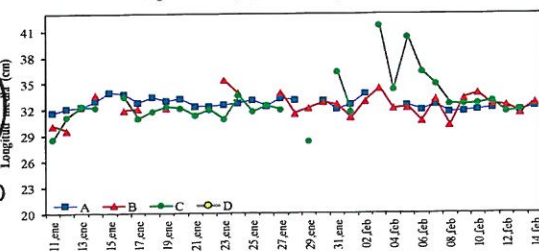
Distribución espacial de la flota y desembarque (t) por subárea del 01 al 14 febrero



Desembarque de Merluza (t) por tipo de Flota



Longitud media (cm) de Merluza por subáreas



Estadísticas descriptivas de la estructura de tallas de Merluza por subárea del 01 al 14 febrero

Día	A				B				C				D			
	Rango	Moda	Media	% < 28 cm	Rango	Moda	Media	% < 28 cm	Rango	Moda	Media	% < 28 cm	Rango	Moda	Media	% < 28 cm
01-feb	22 - 58	32	32.5	7.2	24 - 44	32	31.0	13.3	25 - 51	32	31.6	11.2				
02-feb	25 - 72	34	33.8	4.9	24 - 51	31	32.9	8.4	27 - 65	30	41.6	3.2				
03-feb					25 - 64	29	34.4	10.8	24 - 63	27	34.2	20.1				
04-feb					24 - 62	28	32.1	19.2	24 - 63	27	34.2	20.1				
05-feb	24 - 47	32	32.5	6.7	24 - 63	30	32.2	13.0	26 - 64	33	40.2	0.6				
06-feb	22 - 69	32	31.9	6.7	23 - 56	28	30.6	18.4	24 - 61	32	36.3	4.0				
07-feb	24 - 60	32	32.5	4.8	23 - 57	32	33.1	9.3	23 - 68	33	34.8	5.6				
08-feb	23 - 55	31	31.6	8.1	24 - 57	28	30.1	20.8	24 - 60	32	32.5	11.5				
09-feb	24 - 58	32	31.7	7.4	24 - 62	32	33.2	7.7	24 - 62	32	32.5	9.5				
10-feb	25 - 57	32	31.9	5.5	24 - 66	32	33.8	3.1	14 - 66	30	32.6	10.1				
11-feb	22 - 61	32	32.1	5.3	23 - 56	30	32.5	4.5	23 - 60	32	32.9	6.2				
12-feb					26 - 61	31	32.4	8.8	24 - 56	30	31.6	14.8				
13-feb	22 - 55	32	31.8	6.6	24 - 60	31	31.6	10.2	21 - 58	31	31.9	7.1				
14-feb	25 - 56	31	32.3	4.2	25 - 63	30	32.7	8.0								

Cifras preliminares.

