



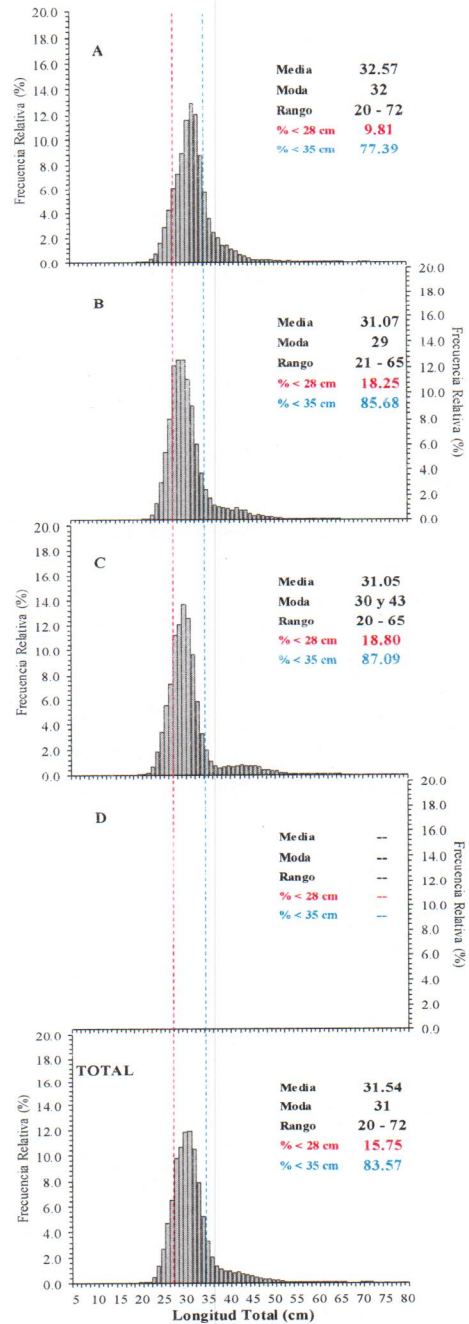
Reporte 1. Pesquería de Merluza

26 de enero de 2017

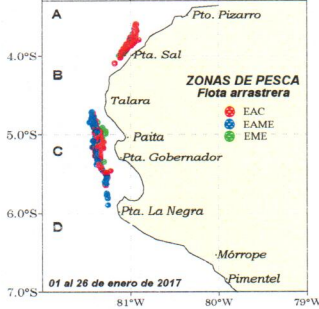
Desembarque (t) de Recursos Demersales de la Flota Arrastrera

DIA	INDUSTRIAL			TOTAL MERLUZA	Otros demersales	TOTAL	Número embarcaciones		
	EAC	EAME	EME				EAC	EAME	EME
Jul - 16	1712.6	1475.7	4.2	3192.4	226.2	3418.7			
Ago - 16	1870.6	1553.9	3.1	3427.7	547.2	3974.8			
Set - 16	1389.8	1282.6	7.7	2680.1	275.6	2955.7			
Oct - 16	208.3	29.6	2.4	240.2	40.5	280.7			
Nov - 16	2788.6	2106.8	48.2	4943.6	236.9	5180.5			
Dic - 16	2752.2	1931.6	45.3	4729.1	144.2	4873.3			
1-15 Ene 17	1168.5	875.9	22.5	2066.9	84.2	2151.1			
16 - Ene	30.9	55.3		86.2	7.1	93.2	2	2	
17 - Ene	69.0	34.7		103.7	6.4	110.0	5	1	
18 - Ene	80.7	70.8		151.5	6.0	157.5	5	2	
19 - Ene	36.5	53.0		89.6	6.3	95.8	3	2	
20 - Ene	64.3	69.5		133.8	3.8	137.6	4	2	
21 - Ene	31.3	34.3		65.6	1.4	67.0	2	1	
22 - Ene	26.6	40.6		67.2	1.4	68.6	2	1	
23 - Ene	50.2	109.6	0.0	159.9	5.7	165.5	3	3	1
24 - Ene	43.6	76.5		120.2	2.6	122.8	3	2	
25 - Ene	71.3	69.3		140.6	4.1	144.7	4	2	
26 - Ene	32.0			32.0	0.5	32.5	2		
Total	12427.1	9869.6	133.4	22430.1	1599.9	24030.0			

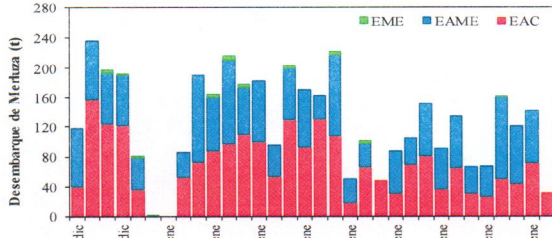
Estructura de Tallas por Subáreas del 01 al 26 enero



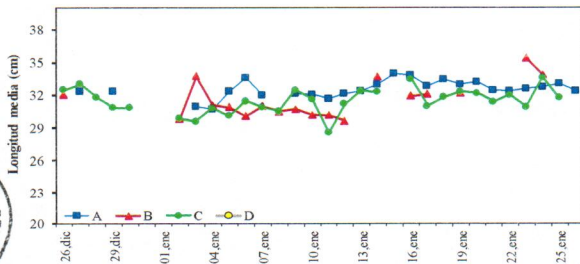
Distribución Espacial de la Flota



Desembarque de Merluza (t) por tipo de Flota



Longitud media (cm) de Merluza por subáreas



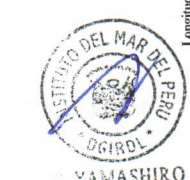
Estadísticas descriptivas de la estructura de tallas de Merluza por subárea del 16 al 26 enero

Día	A				B				C				D			
	Rango	Moda	Media	% < 28 cm	Rango	Moda	Media	% < 28 cm	Rango	Moda	Media	% < 28 cm	Rango	Moda	Media	% < 28 cm
16-ene	23 - 58	32	33.7	6.8	22 - 65	29	31.9	17.8	23 - 61	32	33.4	15.8				
17-ene	21 - 59	32	32.7	9.6	22 - 64	29	32.0	16.9	23 - 52	30	30.9	11.4				
18-ene	23 - 70	32	33.4	7.7					20 - 62	30	31.7	15.6				
19-ene	20 - 56	32	33.0	6.6	23 - 58	29		17.3	23 - 59	31	32.3	12.0				
20-ene	21 - 59	33	33.2	6.9					24 - 58	30	32.1	10.6				
21-ene	24 - 51	31	32.4	10.6					23 - 57	29	31.3	17.8				
22-ene	24 - 72	32	32.3	9.8					23 - 55	31	31.9	12.5				
23-ene	23 - 71	32	32.6	10.1	23 - 63	28	35.4	10.1	23 - 56	28	30.9	17.3				
24-ene	24 - 61	32	32.7	5.6	22 - 62	28	33.8	12.7	23 - 54	30	33.6	10.1				
25-ene	23 - 65	33	33.0	6.5					23 - 54	31	31.7	10.5				
26-ene	24 - 64	33	32.3	6.6												

Cifras preliminares.



R. GUEVARA



Y. YAMASHIRO



V. BLASKOVIC