



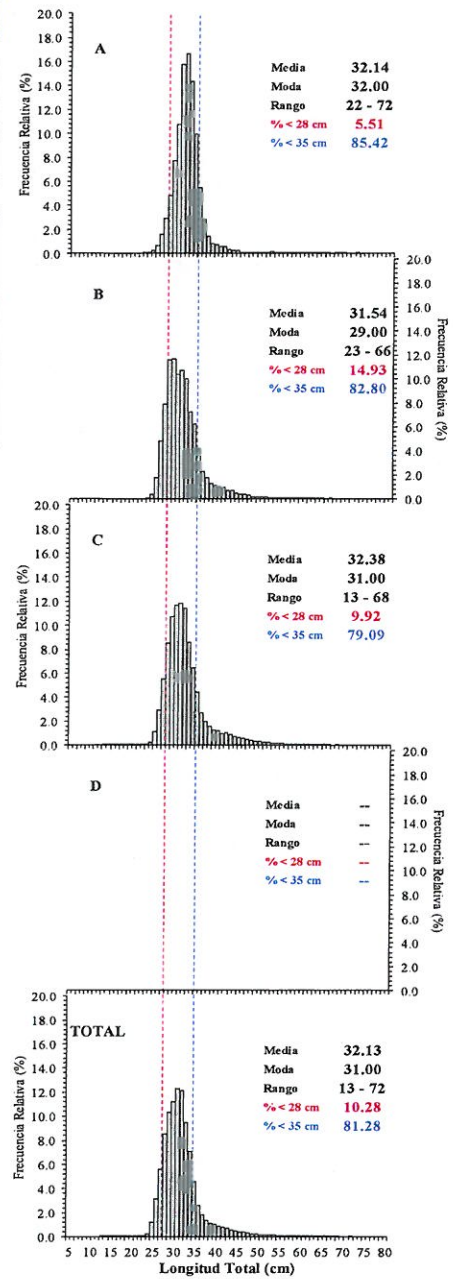
Reporte 1. Pesquería de Merluza

28 de febrero de 2017

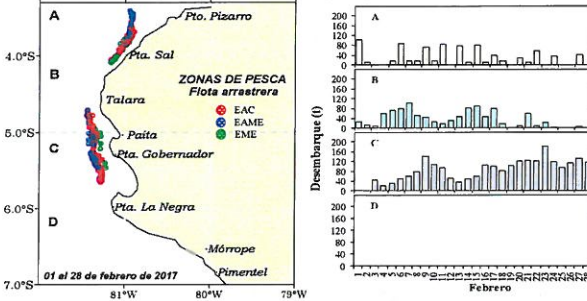
Desembarque (t) de Recursos Demersales de la Flota Arrastrera

DIA	INDUSTRIAL			TOTAL MERLUZA	Otros demersales	TOTAL	Número embarcaciones		
	EAC	EAME	EME				EAC	EAME	EME
Jul -16	1712.6	1475.7	4.2	3192.4	226.2	3418.7			
Ago -16	1870.6	1553.9	3.1	3427.7	547.2	3974.8			
Sep -16	1389.8	1282.6	7.7	2680.1	275.6	2955.7			
Oct -16	208.3	29.6	2.4	240.2	40.5	280.7			
Nov -16	2788.6	2106.8	48.2	4943.6	236.9	5180.5			
Dic -16	2752.2	1931.6	45.3	4729.1	144.2	4873.3			
Ene -17	2038.1	1833.7	22.5	3894.4	147.8	4042.2			
1 - 15 Feb	1177.9	980.5	27.2	2185.5	64.4	2249.9			
16 - feb	102.5	55.0	7.4	164.9	5.0	169.9	8	2	1
17 - feb	93.9	117.2	7.5	218.7	5.8	224.4	7	3	1
18 - feb	83.6	32.5		116.1	3.5	119.6	6	1	
19 - feb	33.5	69.0		102.6	2.9	105.5	3	2	
20 - feb	66.5	92.1		158.6	6.0	164.7	6	3	
21 - feb	119.5	73.5	0.0	193.1	14.6	207.6	9	2	1
22 - feb	117.7	69.0		186.7	6.0	192.7	8	2	
23 - feb	103.1	103.4		206.4	5.5	211.9	7	2	
24 - feb	52.1	103.5	2.6	158.3	10.3	168.6	4	3	1
25 - feb	54.4	40.4		94.8	2.3	97.1	3	1	
26 - feb	45.9	67.8		113.7	2.2	115.9	3	2	
27 - feb	63.1	116.6		179.8	4.1	183.8	5	3	
28 - feb	49.2	66.9		116.1	1.7	117.8	3	2	
Total	14923.3	12201.3	178.2	27302.7	1752.7	29055.4			

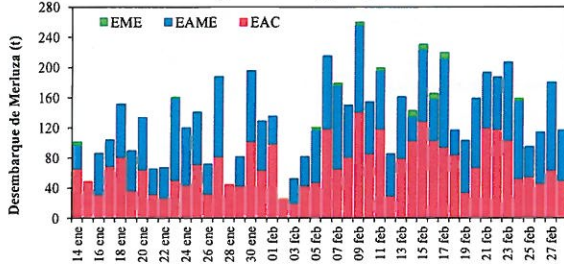
Estructura de Tallas por Subáreas del 01 al 28 febrero



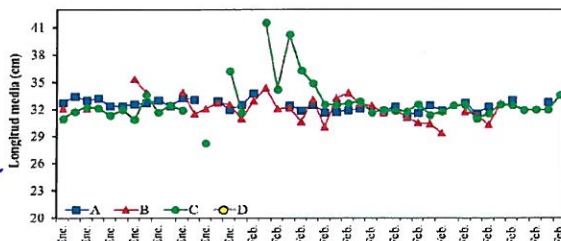
Distribución espacial de la flota y desembarque (t) por subárea del 01 al 28 febrero



Desembarque de Merluza (t) por tipo de Flota



Longitud media (cm) de Merluza por subáreas



Estadísticas descriptivas de la estructura de tallas de Merluza por subárea del 01 al 28 febrero

Dia	A				B				C				D			
	Rango	Moda	Media	%<28 cm	Rango	Moda	Media	%<28 cm	Rango	Moda	Media	%<28 cm	Rango	Moda	Media	%<28 cm
16-Feb	25-63	31	31.6	3.1	24-36	28	30.5	21.2	13-66	32	32.5	10.9				
17-Feb	25-58	33	32.4	3.2	23-57	29	30.4	19.4	17-61	29	31.3	15.9				
18-Feb	24-45	32	31.8	4.6	24-48	28	29.4	32.5	16-64	29	31.7	14.0				
19-Feb									17-63	31	32.4	9.7				
20-Feb	25-61	33	32.7	2.9	25-49	30	31.7	13.1	13-61	31	32.5	11.7				
21-Feb	26-48	31	31.5	2.5	25-62	28	31.4	15.5	16-64	29	30.9	16.0				
22-Feb	23-62	31	32.3	3.6	24-51	29	30.3	19.9	16-62	31	31.5	9.3				
23-Feb					25-59	30	32.6	8.0	18-62	30	32.5	8.4				
24-Feb	26-60	32	33.0	1.8					19-61	30	32.4	7.9				
25-Feb									25-63	30	31.9	8.8				
26-Feb									24-58	31	31.9	9.8				
27-Feb	23-69	31	32.8	6.5	26-47	29	32.0	5.6	16-59	30	31.9	7.9				
28-Feb									26-58	32	33.6	2.6				

Cifras preliminares.

