



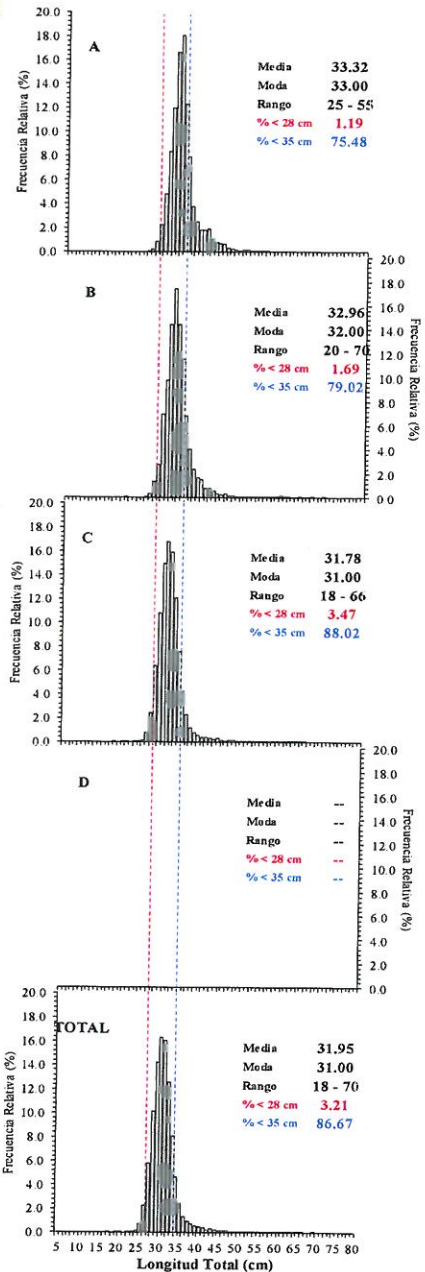
Reporte 1. Pesquería de Merluza

15 de abril de 2017

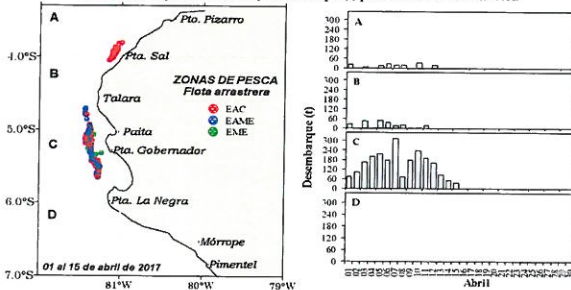
Desembarque (t) de Recursos Demersales de la Flota Arrastrera

DIA	INDUSTRIAL			TOTAL MERLUZA	Otros demersales	TOTAL	Número embarcaciones		
	EAC	EAME	EME				EAC	EAME	EME
Jul - 16	1712.6	1475.7	4.2	3192.4	226.2	3418.7			
Ago - 16	1870.6	1553.9	3.1	3427.7	547.2	3974.8			
Sep - 16	1389.8	1282.6	7.7	2680.1	275.6	2955.7			
Oct - 16	208.3	29.6	2.4	240.2	40.5	280.7			
Nov - 16	2788.6	2106.8	48.2	4943.6	236.9	5180.5			
Dic - 16	2752.2	1931.6	45.3	4729.1	144.2	4873.3			
Ene - 17	2038.1	1833.7	22.5	3894.4	147.8	4042.2			
Feb - 17	2163.1	1987.5	44.8	4195.3	134.3	4329.5			
Mar - 17	2846.4	2276.9	3.5	5126.8	90.9	5217.6			
1 - Abr	53.3	65.8		119.1	2.1	121.3	3	2	
2 - Abr	43.6	54.9	2.8	101.3	5.7	107.1	3	2	1
3 - Abr	104.9	111.2		216.2	3.5	219.7	7	3	
4 - Abr	130.3	64.1	5.7	200.1	2.8	202.9	10	2	1
5 - Abr	126.1	150.1	5.8	282.0	4.0	286.0	9	3	1
6 - Abr	174.5	63.1		237.7	4.1	241.8	10	2	
7 - Abr	187.2	156.2		343.4	4.1	347.5	11	3	
8 - Abr	80.8	25.6	5.7	112.1	2.6	114.8	6	1	1
9 - Abr	60.1	115.4	4.7	180.2	6.6	186.9	4	3	1
10 - Abr	156.2	113.9	2.9	273.0	10.0	282.9	11	3	1
11 - Abr	136.3	68.9	2.9	208.1	7.9	216.0	9	2	1
12 - Abr	128.4	50.4	1.9	180.8	3.2	184.0	9	1	1
13 - Abr		84.9		84.9	0.6	85.5		2	
14 - Abr	13.3	37.7		51.0	0.8	51.8	1	1	
15 - Abr	16.4	20.2		36.6	3.7	40.2	1	1	
<b>Total</b>	<b>19181.2</b>	<b>15660.6</b>	<b>214.2</b>	<b>35056.0</b>	<b>1995.4</b>	<b>36961.3</b>			

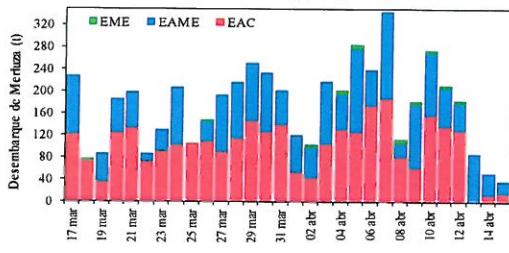
Estructura de Tallas por Subáreas del 01 al 15 abril



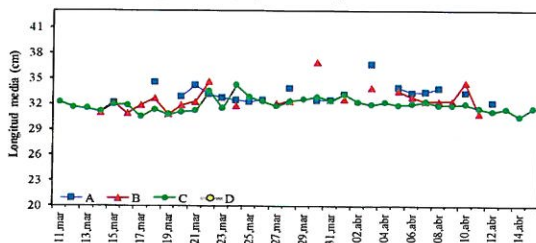
Distribución espacial de la flota y desembarque (t) por subárea del 01 al 15 abril



Desembarque de Merluza (t) por tipo de Flota



Longitud media (cm) de Merluza por subáreas



Estadísticas descriptivas de la estructura de tallas de Merluza por subárea del 01 al 15 abril

Dia	A				B				C				D			
	Rango	Moda	Media	%<28 cm	Rango	Moda	Media	%<28 cm	Rango	Moda	Media	%<28 cm	Rango	Moda	Media	%<28 cm
1-Abr	27-50	33	33.1	0.7	27-61	31	32.5	0.7	25-51	33	33.0	1.7				
2-Abr	27-50	33	33.1	0.7	27-61	31	32.5	0.7	25-51	33	33.0	1.7				
3-Abr	28-47	35	36.6	0.0	28-61	32	33.9	0.0	20-57	31	32.2	2.5				
4-Abr	27-50	33	33.1	0.7	27-61	31	32.5	0.7	23-53	31	31.8	2.9				
5-Abr	27-50	33	33.9	1.0	26-70	32	33.5	1.1	24-55	31	32.1	2.1				
6-Abr	27-55	33	33.2	0.7	20-67	32	32.8	2.8	26-63	32	31.9	2.3				
7-Abr	26-55	33	33.3	1.7	27-46	32	32.3	2.2	20-66	31	32.2	2.8				
8-Abr	25-51	33	33.8	0.6	25-59	32	32.3	3.8	18-62	31	31.8	4.6				
9-Abr	25-51	33	33.8	0.6	25-59	32	32.3	3.8	18-62	31	31.8	4.6				
10-Abr	25-54	33	33.2	1.0	27-54	32	32.3	0.7	25-64	32	31.8	3.1				
11-Abr	27-55	33	33.2	0.7	27-53	33	34.5	0.8	20-65	31	31.9	3.6				
12-Abr	26-47	32	32.1	3.0	25-44	32	30.9	5.8	20-60	31	31.4	4.7				
13-Abr									24-57	30	31.0	6.5				
14-Abr									25-52	31	31.4	3.9				
15-Abr									25-48	29	30.5	9.5				
									26-51	31	31.4	2.8				

Cifras preliminares

