



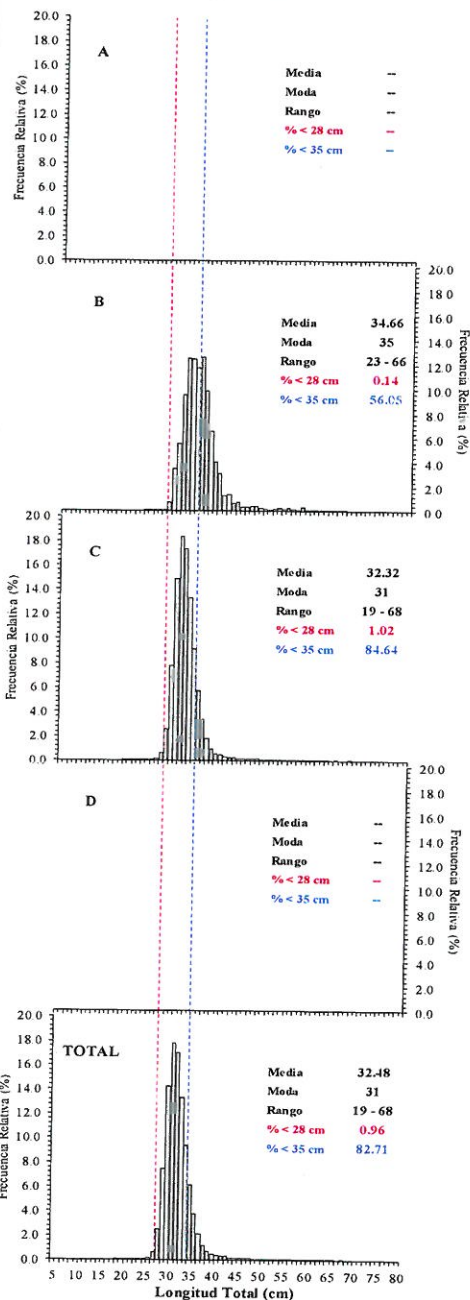
Reporte 1. Pesquería de Merluza

22 de Junio de 2017

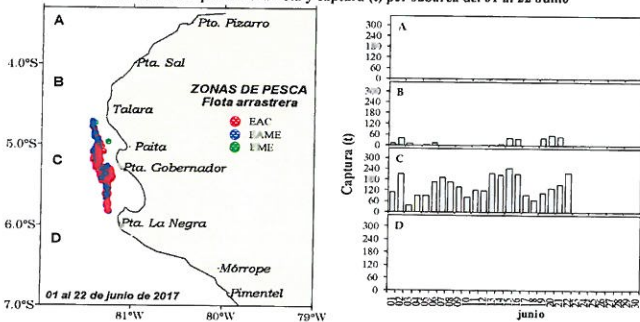
Desembarque (t) de Recursos Demersales de la Flota Arrastjera

DIA	INDUSTRIAL			TOTAL MERLUZA	Otros demersales	TOTAL	Número embarcaciones		
	EAC	EAME	EME				EAC	EAME	EME
Jul - 16	1712.6	1475.7	4.2	3192.4	226.2	3418.7			
Ago - 16	1870.6	1553.9	3.1	3427.7	547.2	3974.8			
Sep - 16	1389.8	1282.6	7.7	2680.1	275.6	2955.7			
Oct - 16	208.3	29.6	2.4	240.2	40.5	280.7			
Nov - 16	2788.6	2106.8	48.2	4943.6	236.9	5180.5			
Dic - 16	2752.2	1931.6	45.3	4729.1	144.2	4873.3			
Ene - 17	2038.1	1833.7	22.5	3894.4	147.8	4042.2			
Feb - 17	2163.1	1987.5	44.8	4195.3	134.3	4329.5			
Mar - 17	2846.4	2276.9	3.5	5126.8	90.7	5217.5			
Abr - 17	2978.5	2358.4	34.2	5371.1	187.2	5558.4			
May - 17	2454.6	2129.4	2.0	4586.1	267.3	4853.4			
1 - 15 Jun	1369.4	943.3	0.0	2312.8	71.7	2384.5			
16 - Jun	177.3	66.1		243.4	8.8	252.1	9	2	
17 - Jun	46.9	47.0		93.9	2.4	96.3	3	1	
18 - Jun	67.4			67.4	2.7	70.1	4		
19 - Jun	68.8	76.7		145.6	4.4	150.0	4	2	
20 - Jun	80.7	108.5		189.1	7.3	196.4	6	3	
21 - Jun	106.8	94.0		200.9	9.3	210.2	8	2	
22 - Jun	106.4	110.9		217.3	6.3	223.5	8	2	
Total	25226.5	20412.4	217.9	45856.9	2410.9	48267.8			

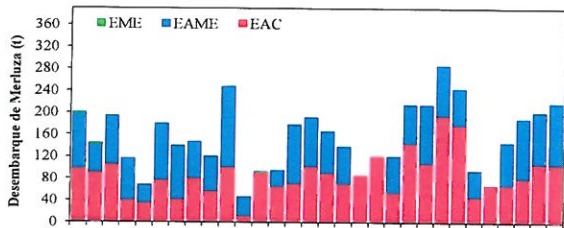
Estructura de Tallas por Subáreas del 01 al 22 Junio



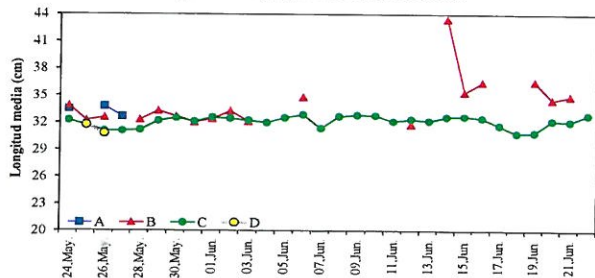
Distribución espacial de la flota y captura (t) por subárea del 01 al 22 Junio



Desembarque de Merluza (t) por tipo de Flota



Longitud media (cm) de Merluza por subáreas



Estadísticas descriptivas de la estructura de tallas de Merluza por subárea del 16 al 22 Junio

Día	A				B				C				D			
	Rango	Moda	Media	% < 28 cm	Rango	Moda	Media	% < 28 cm	Rango	Moda	Media	% < 28 cm	Rango	Moda	Media	% < 28 cm
16-Jun					28 - 65	36	36.4	0.0	19 - 56	33	32.5	0.8				
17-Jun									24 - 56	31	31.7	2.1				
18-Jun									23 - 49	31	30.8	2.2				
19-Jun					29 - 59	35	36.5	0.0	24 - 50	30	30.9	2.6				
20-Jun					28 - 63	35	34.5	0.0	23 - 60	30	32.2	2.5				
21-Jun					28 - 53	36	34.9	0.0	25 - 62	32	32.1	1.2				
22-Jun									23 - 62	32	32.9	0.2				

Cifras preliminares

