



Reporte 1. Pesquería de Merluza

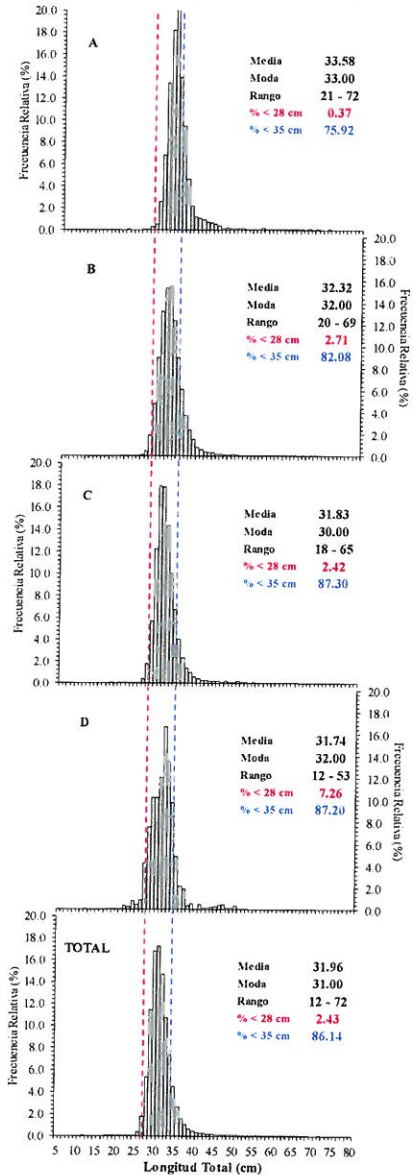
25 de mayo de 2017

Desembarque (t) de Recursos Demersales de la Flota Arrastrera

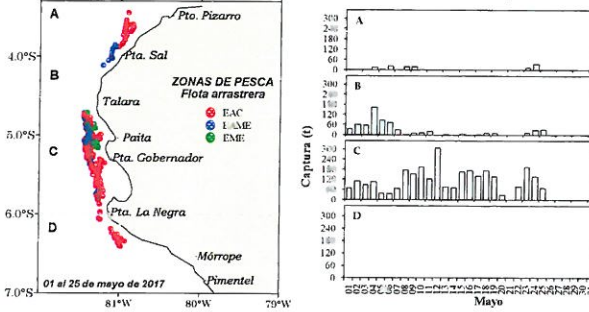
DIA	INDUSTRIAL			TOTAL MERLUZA	Otros demersales	TOTAL	Número embarcaciones		
	EAC	EAME	EME				EAC	EAME	EME
Jul - 16	1712.6	1475.7	4.2	3192.4	226.2	3418.7			
Ago - 16	1870.6	1553.9	3.1	3427.7	547.2	3974.8			
Set - 16	1389.8	1282.6	7.7	2680.1	275.6	2955.7			
Oct - 16	208.3	29.6	2.4	240.2	40.5	280.7			
Nov - 16	2788.6	2106.8	48.2	4943.6	236.9	5180.5			
Dic - 16	2752.2	1931.6	45.3	4729.1	144.2	4873.3			
Ene - 17	2038.1	1833.7	22.5	3894.4	147.8	4042.2			
Feb - 17	2163.1	1987.5	44.8	4153.3	134.3	4329.5			
Mar - 17	2846.4	2276.9	3.5	5126.8	90.7	5217.5			
Abr - 17	2978.5	2358.4	34.2	5371.1	187.2	5558.4			
1 - 15 May	1379.7	1043.3	1.9	2425.0	148.6	2573.6			
16 - May	99.4	73.5	--	172.9	4.9	177.9	7	2	
17 - May	92.3	49.3	0.0	141.6	11.4	153.0	8	2	1
18 - May	70.5	109.8	0.0	180.2	10.5	190.7	6	3	1
19 - May	38.9	109.5	0.0	148.5	5.7	154.2	3	3	1
20 - May	--	28.5	0.0	28.5	5.9	34.4	1	1	1
21 - May	--	--	--	0.0	0.0	0.0			
22 - May	46.6	34.5	--	81.1	1.0	82.1	4	1	
23 - May*	156.0	65.6	0.0	221.6	13.3	234.9	12	2	1
24 - May*	98.2	101.5	0.0	199.8	16.9	216.7	9	3	1
25 - May	68.4	52.2	0.0	120.6	9.8	130.4	6	2	1
Total	22798.1	18504.4	217.9	41520.4	2258.8	43779.2			

* Se incluyen los desembarques de la operación merluza XXV

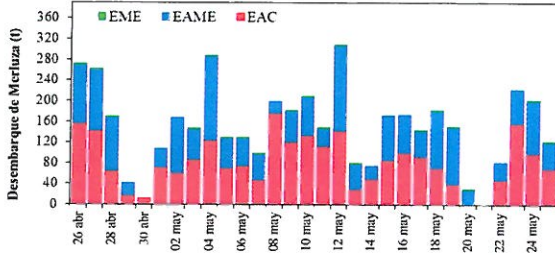
Estructura de Tallas por Subáreas del 01 al 25 mayo



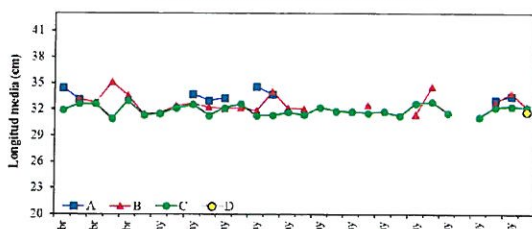
Distribución espacial de la flota y captura (t) por subárea del 01 al 25 mayo



Desembarque de Merluza (t) por tipo de Flota



Longitud media (cm) de Merluza por subáreas



Estadísticas descriptivas de la estructura de tallas de Merluza por subárea del 01 al 25 mayo

Dia	A				B				C				D			
	Rango	Moda	Media	%<28 cm	Rango	Moda	Media	%<28 cm	Rango	Moda	Media	%<28 cm	Rango	Moda	Media	%<28 cm
16-mav									26 - 58	30	31.7	1.2				
17-mav									24 - 52	30	31.2	1.6				
18-mav					26 - 40	31	31.4	3.5	24 - 61	31	32.6	1.7				
19-mav					27 - 53	34	34.6	0.7	22 - 65	31	32.8	0.7				
20-mav									25 - 59	31	31.5	1.3				
21-mav																
22-mav									24 - 49	31	31.1	1.7				
23-mav	27 - 63	32	33.0	0.0	26 - 62	32	32.8	1.7	22 - 56	31	32.2	0.7				
24-mav	21 - 69	33	33.5	0.3	25 - 69	32	33.9	0.2	20 - 56	31	32.3	1.1				
25-mav					26 - 51	32	32.2	0.5	18 - 54	31	32.2	1.3	12 - 53	32	31.7	7.3

Cifras preliminares.

El reporte incluye información proveniente de la Operación Merluza XXV

R. GUEVARA

C. YAMASHIRO

V. BLASKOVIĆ