



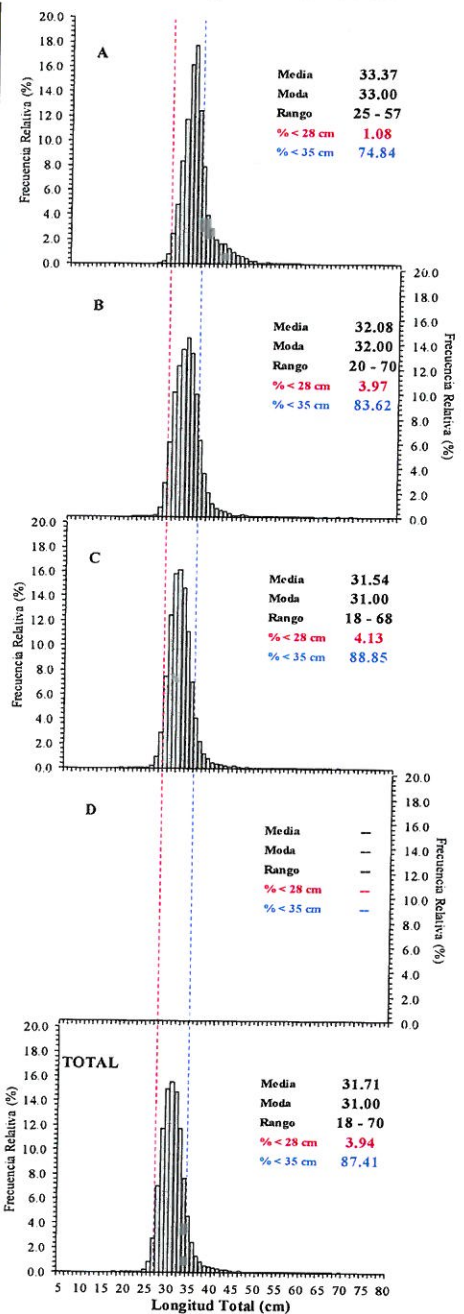
Reporte 1. Pesquería de Merluza

26 de abril de 2017

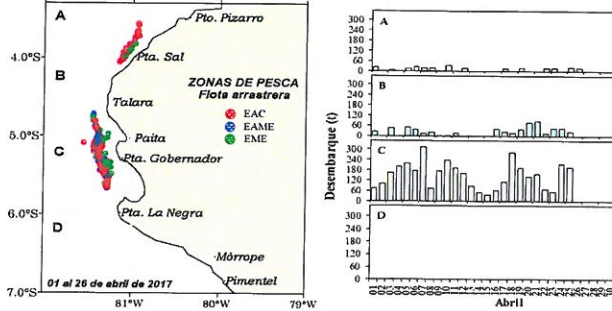
Desembarque (t) de Recursos Demersales de la Flota Arrastrera

DIA	INDUSTRIAL			TOTAL MERLUZA	Otros demersales	TOTAL	Número embarcaciones		
	EAC	EAME	EME				EAC	EAME	EME
Jul - 16	1712.6	1475.7	4.2	3192.4	226.2	3418.7			
Ago - 16	1870.6	1553.9	3.1	3427.7	547.2	3974.8			
Set - 16	1389.8	1282.6	7.7	2680.1	275.6	2955.7			
Oct - 16	208.3	29.6	2.4	240.2	40.5	280.7			
Nov - 16	2788.6	2106.8	48.2	4943.6	236.9	5180.5			
Dic - 16	2752.2	1931.6	45.3	4729.1	144.2	4873.3			
Ene - 17	2038.1	1833.7	22.5	3894.4	147.8	4042.2			
Feb - 17	2163.1	1987.5	44.8	4195.3	134.3	4329.5			
Mar - 17	2846.4	2276.9	3.5	5126.8	90.9	5217.6			
1 - 15 Abr	1411.5	1182.5	32.5	2626.5	61.8	2688.3			
16 - Abr	64.7	39.3	0.0	104.0	5.1	109.1	4	2	1
17 - Abr	119.4	28.4	1.0	148.8	6.6	155.4	8	1	1
18 - Abr	175.3	125.5	0.6	301.4	10.8	312.2	11	2	1
19 - Abr	186.7	62.0	0.0	248.7	5.4	254.1	12	2	
20 - Abr	106.4	115.2	0.0	221.6	3.3	225.0	7	3	
21 - Abr	136.2	109.6	0.0	245.8	12.0	257.8	9	3	1
22 - Abr	51.7	51.1	0.0	102.8	9.1	111.9	3	1	1
23 - Abr	56.6	58.9	0.0	115.4	10.4	125.8	4	2	1
24 - Abr	149.4	109.6	0.0	259.0	11.6	270.5	9	3	1
25 - Abr	127.3	117.1	0.0	244.4	11.9	256.3	8	3	1
26 - Abr	19.5			19.5	0.1	19.6	1		
Total	20374.4	16477.2	215.8	37067.5	1991.6	39059.1			

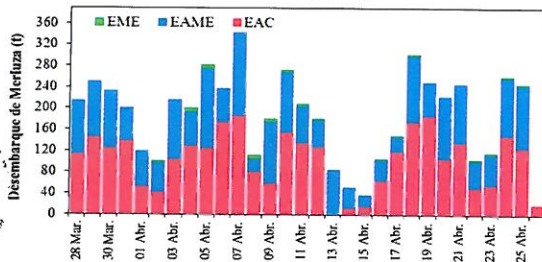
Estructura de Tallas por Subáreas del 01 al 26 abril



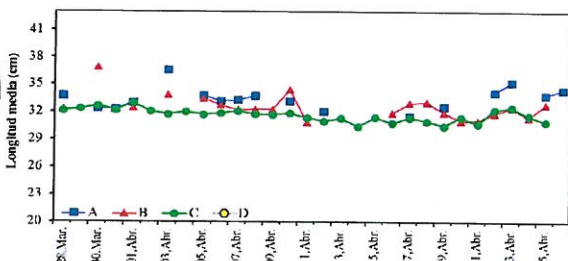
Distribución espacial de la flota y desembarque (t) por subárea del 01 al 26 abril



Desembarque de Merluza (t) por tipo de Flota



Longitud media (cm) de Merluza por subáreas



Estadísticas descriptivas de la estructura de tallas de Merluza por subárea del 01 al 26 abril

Día	A				B				C				D			
	Rango	Moda	Media	% < 28 cm	Rango	Moda	Media	% < 28 cm	Rango	Moda	Media	% < 28 cm	Rango	Moda	Media	% < 28 cm
16-Abr					26 - 46	32	31.9	2.0	25 - 56	30	30.8	3.9				
17-Abr	26 - 52	31	31.6	2.4	27 - 59	33	33.0	0.3	25 - 55	30	31.4	3.0				
18-Abr					24 - 51	33	33.1	2.5	24 - 54	30	31.0	5.8				
19-Abr	26 - 57	33	32.6	1.0	25 - 42	32	32.0	3.7	21 - 52	30	30.5	9.2				
20-Abr					20 - 57	30	31.1	8.5	24 - 63	30	31.5	3.2				
21-Abr					20 - 47	30	31.1	6.8	23 - 62	30	30.8	8.0				
22-Abr	28 - 51	32	34.2	0.0	26 - 42	31	31.9	2.8	24 - 63	30	32.3	4.5				
23-Abr	29 - 54	33	35.3	0.0	25 - 56	31	32.5	2.6	25 - 68	30	32.6	2.0				
24-Abr					21 - 54	31	31.5	3.9	20 - 60	31	31.7					
25-Abr	26 - 51	33	33.9	1.3	25 - 56	32	32.9	1.7	25 - 61	30	31.0	2.9				
26-Abr	29 - 45	34	34.5	0.0												

Cifras preliminares.

