



Reporte I. Pesquería de Merluza

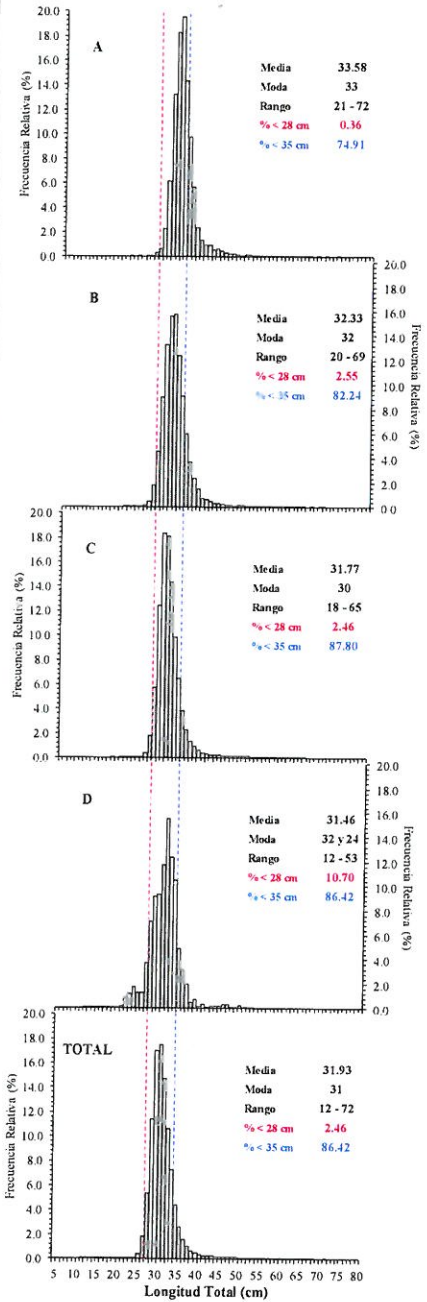
29 de mayo de 2017

Desembarque (t) de Recursos Demersales de la Flota Arrastrera

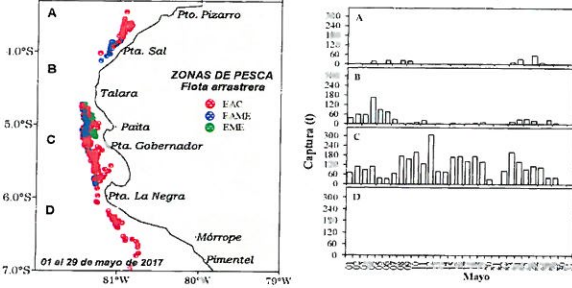
DÍA	INDUSTRIAL			TOTAL MERLUZA	Otros demersales	TOTAL	Número embarcaciones		
	EAC	EAME	EME				EAC	EAME	EME
Jul - 16	1712.6	1475.7	4.2	3192.4	226.2	3418.7			
Ago - 16	1870.6	1553.9	3.1	3427.7	547.2	3974.8			
Set - 16	1389.8	1282.6	7.7	2680.1	275.6	2955.7			
Oct - 16	208.3	29.6	2.4	240.2	40.5	280.7			
Nov - 16	2788.6	2106.8	48.2	4943.6	236.9	5180.5			
Dic - 16	2752.2	1931.6	45.3	4729.1	144.2	4873.3			
Ene - 17	2038.1	1833.7	22.5	3894.4	147.8	4042.2			
Feb - 17	2163.1	1987.5	44.8	4195.3	134.3	4329.5			
Mar - 17	2846.4	2276.9	3.5	5126.8	90.7	5217.5			
Abr - 17	2978.5	2358.4	34.2	5371.1	187.2	5558.4			
1 - 15 May	1379.7	1043.3	1.9	2425.0	148.6	2573.6			
16 - May	99.4	73.5		172.9	4.9	177.9	7	2	
17 - May	92.3	49.3	0.0	141.6	11.4	153.0	8	2	1
18 - May	70.5	109.8	0.0	180.2	10.5	190.7	6	3	1
19 - May	38.9	109.5	0.0	148.5	5.7	154.2	3	3	1
20 - May		28.5	0.0	28.5	5.9	34.4		1	1
21 - May									
22 - May	46.6	34.5		81.1	1.0	82.1	4	1	
23 - May*	156.0	65.6	0.0	221.6	13.5	235.1	12	2	1
24 - May*	98.2	101.5	0.0	199.8	17.9	217.7	9	3	1
25 - May*	91.3	52.2	0.0	143.5	17.6	161.1	7	2	1
26 - May	105.8	88.0		193.8	7.0	200.8	9	3	
27 - May	40.8	75.4	0.0	116.2	3.3	119.4	3	2	1
28 - May	35.3	32.5		67.7	1.7	69.4	3	1	
29 - May	15.4	33.3		48.7	0.5	49.2	1	1	
Total	23018.3	18733.5	217.9	41969.7	2280.2	44249.9			

* Se incluyen los desembarques de la operación merluza XXV

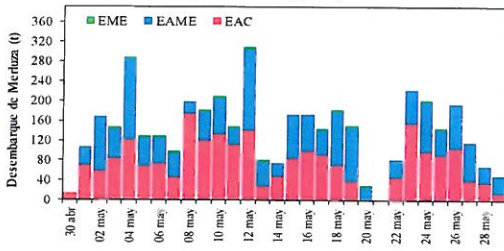
Estructura de Tallas por Subáreas del 01 al 29 mayo



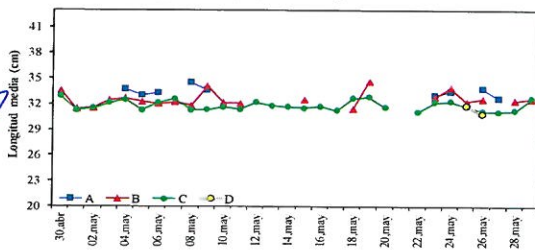
Distribución espacial de la flota y captura (t) por subárea del 01 al 29 mayo



Desembarque de Merluza (t) por tipo de Flota



Longitud media (cm) de Merluza por subáreas



Estadísticas descriptivas de la estructura de tallas de Merluza por subárea del 01 al 29 mayo

Día	A				B				C				D			
	Rango	Moda	Media	% < 28 cm	Rango	Moda	Media	% < 28 cm	Rango	Moda	Media	% < 28 cm	Rango	Moda	Media	% < 28 cm
16-may									26 - 58	30	31.7	1.2				
17-may									24 - 52	30	31.2	1.6				
18-may					26 - 40	31	31.4	3.5	24 - 61	31	32.6	1.7				
19-may					27 - 53	34	34.6	0.7	22 - 65	31	32.8	0.7				
20-may									25 - 59	31	31.5	1.3				
21-may																
22-may									24 - 49	31	31.1	1.7				
23-may	27 - 63	32	33.0	0.0	26 - 62	32	32.8	1.7	22 - 56	31	32.2	0.7				
24-may	21 - 69	33	33.5	0.3	25 - 69	32	33.9	0.2	20 - 56	31	32.3	1.1				
25-may					25 - 61	32	32.2	0.5	18 - 54	31	31.7	1.5	12 - 53	32	31.7	7.3
26-may	23 - 67	32	33.8	0.4	25 - 61	32	32.6	1.4	24 - 54	30	31.1	1.7	12 - 47	32	30.8	19.0
27-may	27 - 44	33	32.7	0.2												
28-may					28 - 60	31	32.3	0.0	24 - 60	30	31.1	5.1				
29-may					27 - 56	31	32.6	1.0	25 - 55	31	32.6	1.6				

Cifras preliminares. Incluye información de la OM XXV

