



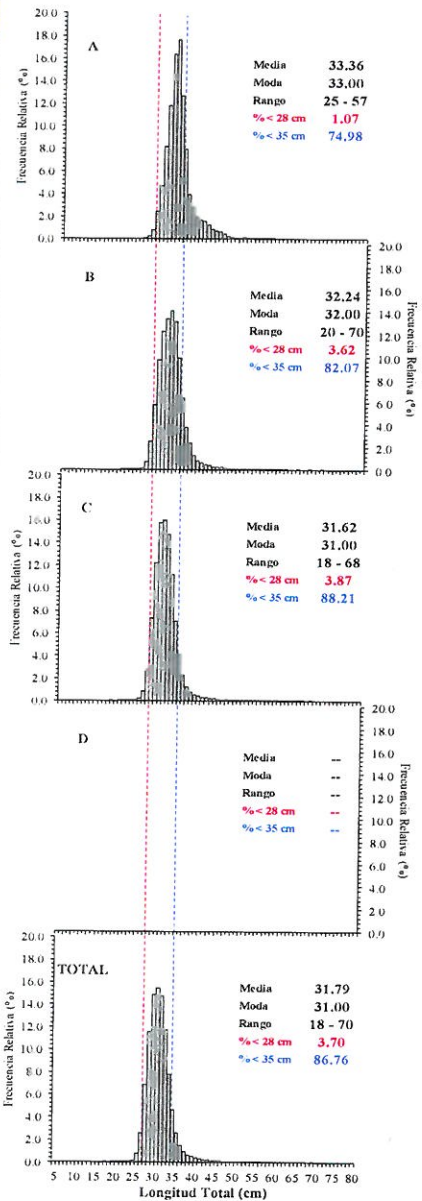
Reporte I. Pesquería de Merluza

30 de abril de 2017

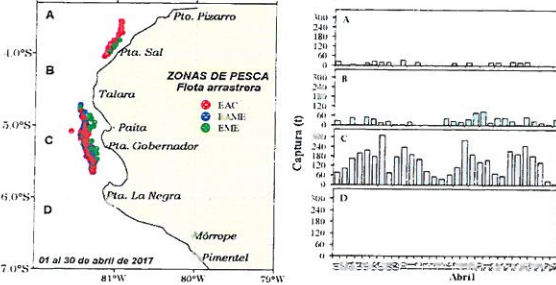
Desembarque (t) de Recursos Demersales de la Flota Arrastrera

DIA	INDUSTRIAL			TOTAL MERLUZA	Otros demersales	TOTAL	Número embarcaciones		
	EAC	EAME	EME				EAC	EAME	EME
Jul - 16	1712.6	1475.7	4.2	3192.4	226.2	3418.7			
Ago - 16	1870.6	1573.9	3.1	3427.7	547.2	3974.8			
Set - 16	1389.8	1282.6	7.7	2680.1	275.6	2955.7			
Oct - 16	208.3	29.6	2.4	240.2	40.5	280.7			
Nov - 16	2788.6	2106.8	48.2	4943.6	236.9	5180.5			
Dic - 16	2732.2	1931.6	45.3	4729.1	144.2	4873.3			
Ene - 17	2038.1	1835.7	22.5	3894.4	147.8	4042.2			
Feb - 17	2163.1	1587.5	44.8	4195.3	134.3	4329.5			
Mar - 17	2846.4	2276.9	3.5	5126.8	90.9	5217.6			
1 - 15 Abr	1411.5	1182.5	32.5	2626.5	61.8	2688.3			
16 - Abr	64.7	39.3	0.0	104.0	5.1	109.1	4	2	1
17 - Abr	119.4	28.4	1.0	148.8	6.6	155.4	8	1	1
18 - Abr	175.3	125.5	0.6	301.4	10.8	312.2	11	2	1
19 - Abr	106.7	62.0	0.0	248.7	5.4	254.1	12	2	
20 - Abr	106.4	115.2	0.0	221.6	3.3	225.0	7	3	
21 - Abr	136.2	109.6	0.0	245.8	12.0	257.8	9	3	1
22 - Abr	51.7	51.1	0.0	102.8	9.1	111.9	3	1	1
23 - Abr	56.6	58.9	0.0	115.4	10.4	125.8	4	1	1
24 - Abr	149.4	109.6	0.0	259.0	11.6	270.5	9	3	1
25 - Abr	127.3	117.1	0.0	244.4	11.9	256.3	8	3	1
26 - Abr	155.9	113.7	0.0	269.6	13.6	283.2	10	3	1
27 - Abr	142.3	117.6	0.0	259.9	14.5	274.5	8	3	1
28 - Abr	64.6	103.8	0.0	168.4	10.6	179.0	4	3	1
*29 - Abr	17.8	24.2	0.0	42.1	0.4	42.5	1	1	
30 - Abr	12.6			12.6	0.2	12.9	1		
Total	20748.2	16936.6	215.9	37800.6	2030.8	39831.4			

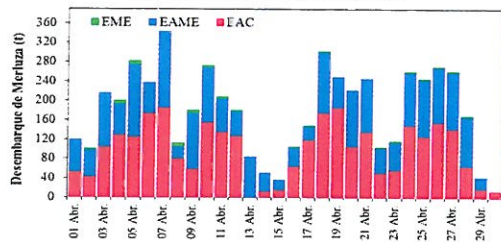
Estructura de Tallas por Subáreas del 01 al 30 abril



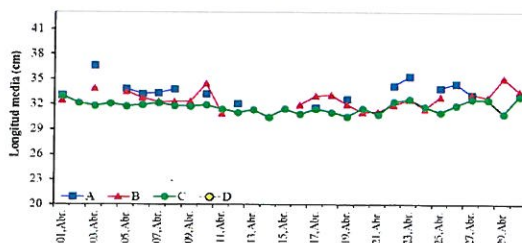
Distribución espacial de la flota y captura (t) por subárea del 01 al 30 abril



Desembarque de Merluza (t) por tipo de Flota



Longitud media (cm) de Merluza por subáreas



Estadísticas descriptivas de la estructura de tallas de Merluza por subárea del 01 al 30 abril

Dia	A				B				C				D			
	Rango	Moda	Media	% < 28 cm	Rango	Moda	Media	% < 28 cm	Rango	Moda	Media	% < 28 cm	Rango	Moda	Media	% < 28 cm
16-Abr	26 - 52	31	31.6	2.4	26 - 46	32	31.9	2.0	25 - 56	30	30.8	3.9				
18-Abr	26 - 52	31	31.6	2.4	27 - 59	33	33.0	0.3	25 - 55	30	31.4	3.0				
19-Abr	26 - 57	33	32.6	1.0	25 - 42	32	32.0	3.7	24 - 54	30	31.0	5.8				
20-Abr	26 - 51	31	31.6	2.4	20 - 57	30	31.1	8.5	24 - 63	30	31.5	3.2				
21-Abr	26 - 51	31	31.6	2.4	20 - 47	30	31.1	6.8	23 - 62	30	30.8	8.0				
22-Abr	28 - 51	32	34.2	0.0	26 - 42	31	31.9	2.8	24 - 63	30	32.3	4.5				
23-Abr	29 - 54	33	35.3	0.0	25 - 56	33	32.5	2.6	25 - 68	30	32.6	2.0				
24-Abr	26 - 51	31	33.9	1.3	21 - 54	31	31.5	3.9	20 - 60	31	31.7					
25-Abr	26 - 51	31	33.9	1.3	25 - 56	32	32.9	1.7	25 - 61	30	31.0	7.9				
26-Abr	29 - 45	34	34.5	0.0	27 - 59	30	33.2	1.5	25 - 62	30	31.9	2.4				
27-Abr	26 - 48	32	33.1	1.0	27 - 58	31	32.8	0.6	25 - 63	32	32.5	1.7				
28-Abr					29 - 55	33	35.1	0.0	26 - 42	30	30.9	3.2				
29-Abr					28 - 48	33	33.5	0.0	25 - 50	33	33.0	2.5				
30-Abr																

Cifras preliminares.

* Se incluyó información de la embarcación SANTA MONICA III correspondiente al día 29 de abril de 2017.

