



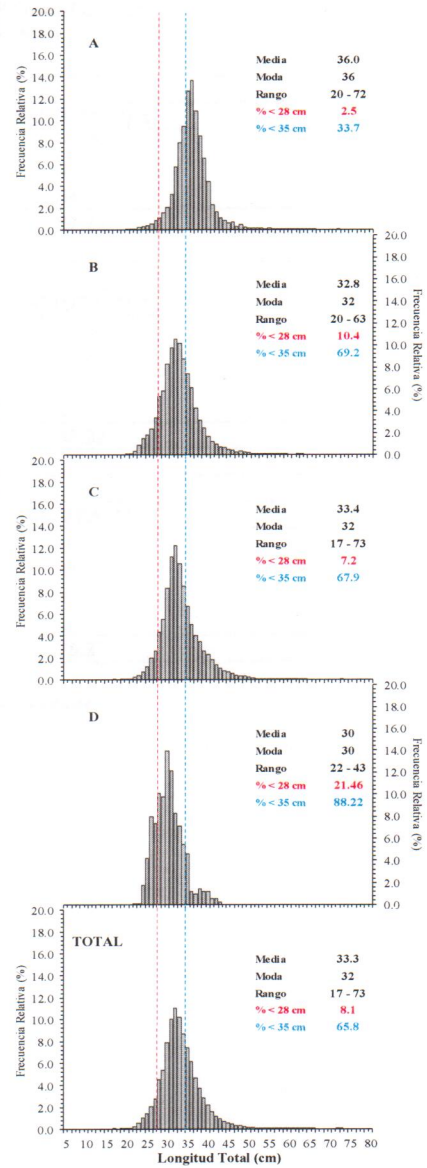
Reporte 1. Pesquería de Merluza

30 de Abril de 2018

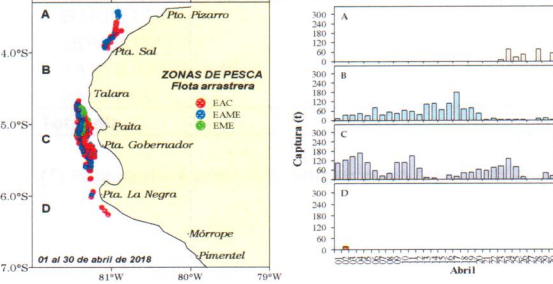
Desembarque (t) de Recursos Demersales de la Flota Arrastrera

DIA	INDUSTRIAL			TOTAL MERLUZA	Otros demersales	TOTAL	Número embarcaciones		
	EAC	EAME	EME				EAC	EAME	EME
Jul-17	1914.5	1556.7	8.7	3479.8	161.3	3641.2			
Ago-17	2621.7	2515.0	11.1	5147.8	178.1	5325.9			
Sep-17	149.2		0.0	149.2	33.4	182.6			
Oct-17	1927.9	1033.4	18.0	2979.3	165.4	3144.8			
Nov-17	2700.6	2133.3	1.3	4835.2	234.5	5069.7			
Dic-17	3640.5	1575.1	11.2	5226.8	198.1	5424.9			
Ene-18	3249.4	2280.4	0.6	5530.4	173.4	5703.8			
Feb-18	2665.0	2353.1	5.8	5024.0	199.3	5223.3			
Mar-18	2595.2	2775.2	59.0	5429.4	184.3	5613.7			
01-15 Abr	802.0	1206.5	34.2	2042.6	58.8	2101.5			
16-Abr	41.7	85.7	3.8	131.2	3.9	135.1	3	2	1
17-Abr	77.6	118.1	3.8	199.5	2.8	202.3	5	3	1
18-Abr	69.7	37.6	3.8	111.1	2.7	113.8	6	1	1
19-Abr	56.9	67.4		124.3	2.4	126.7	5	2	
20-Abr	24.5	80.9		105.4	2.5	107.9	3	2	
21-Abr	4.3	55.1		59.3	1.2	60.5	1	2	
22-Abr	28.7	53.9		82.6	1.0	83.6	3	2	
23-Abr	19.8	77.8		97.6	6.0	103.5	2	2	
24-Abr	99.1	112.0		211.1	4.0	215.1	6	2	
25-Abr	87.2	16.7	0.0	103.9	8.3	112.2	7	1	1
26-Abr	14.8	43.8	3.8	62.3	2.3	64.6	2	2	1
27-Abr									
28-Abr	9.6	77.6		87.2	2.1	89.3	1	2	
29-Abr	34.3	21.0		55.3	1.1	56.4	3	1	
30-Abr	11.9	61.5	1.9	75.4	1.4	76.8	1	2	1
Total	22846.1	18337.6	167.0	41350.7	1628.6	42979.3			

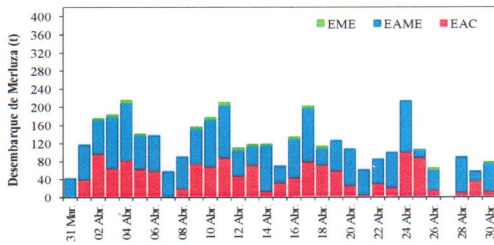
Estructura de Tallas por Subáreas del 01 al 30 Abril



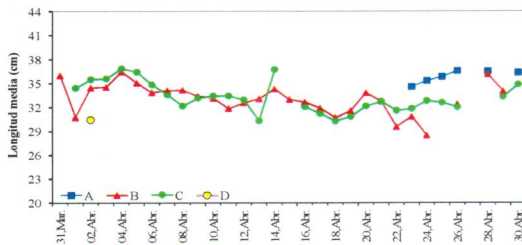
Distribución espacial de la flota y captura (t) por subárea del 01 al 30 Abril



Desembarque de Merluza (t) por tipo de Flota



Longitud media (cm) de Merluza por subáreas



Estadísticas descriptivas de la estructura de tallas de Merluza por subárea del 16 al 30 Abril

Dia	A				B				C				D			
	Rango	Moda	Media	% < 28 cm	Rango	Moda	Media	% < 28 cm	Rango	Moda	Media	% < 28 cm	Rango	Moda	Media	% < 28 cm
16-Abr					20 - 53	32	32.6	10.8	22 - 56	31	32.0	12.4				
17-Abr					21 - 57	31	31.8	13.0	22 - 50	31	31.1	13.6				
18-Abr					21 - 51	30	30.6	19.4	22 - 51	30	30.2	20.9				
19-Abr					20 - 53	28	31.5	19.3	21 - 51	28	30.7	20.3				
20-Abr					22 - 59	32	33.7	7.9	20 - 56	31	32.0	9.4				
21-Abr					22 - 53	31	32.7	14.5	22 - 58	31	32.6	4.8				
22-Abr					22 - 51	28	29.5	31.4	21 - 54	31	31.5	12.0				
23-Abr	24 - 30	33	34.5	5.0	21 - 53	28	30.8	18.4	20 - 60	32	31.7	13.8				
24-Abr	20 - 63	35	35.3	3.8	22 - 39	28	28.4	36.4	22 - 52	32	32.7	6.2				
25-Abr	23 - 48	36	35.8	2.1					21 - 58	31	32.5	8.3				
26-Abr	21 - 65	36	36.5	2.7	24 - 48	32	32.3	7.0	22 - 49	32	31.9	11.7				
27-Abr																
28-Abr	22 - 72	36	36.5	1.2	23 - 56	36	36.1	3.1								
29-Abr					22 - 57	33	34.0	9.5	23 - 63	32	33.2	5.8				
30-Abr	23 - 56	36	36.3	1.9					22 - 64	33	34.8	5.4				

Cifras preliminares.

