

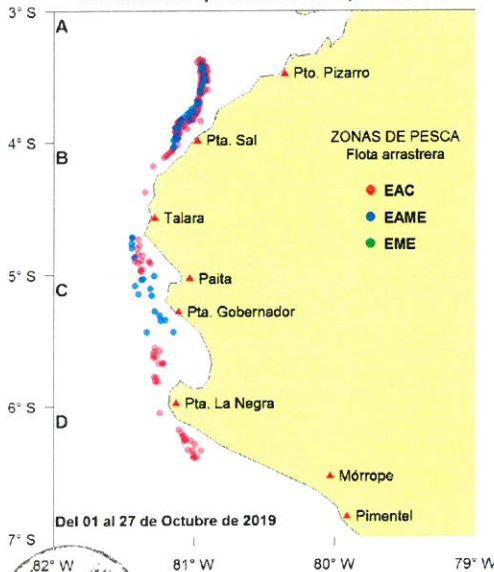


Reporte 1. Pesquería de Merluza
Al 27 de octubre de 2019

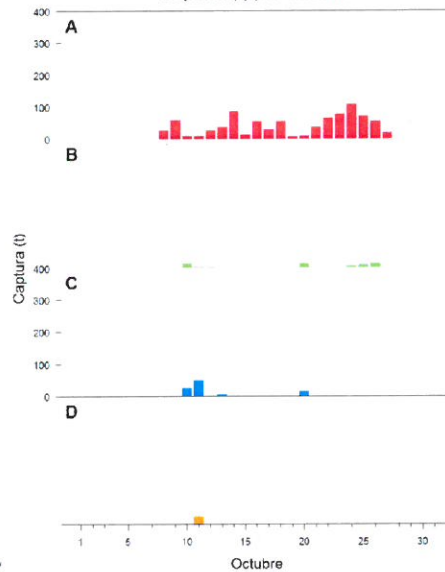
Desembarque (t) de recursos demersales de la flota arrastrera

	INDUSTRIAL			TOTAL	OTROS	TOTAL	Número embarcaciones		
	EAC	EAME	EME	merluza	demersales		EAC	EAME	EME
jul 2019	989.8	1167.2		2157.0	333.8	2490.8			
ago 2019	1176.4	1732.7		2909.1	728.3	3637.4			
sep 2019	340.4	701.4		1041.8	148.6	1190.4			
01-22 Oct	221.2	214.9		436.1	233.0	669.1			
23 Oct	47.4	28.1		75.5	1.4	76.9	3	1	
24 Oct	64.7	44.4		109.1	3.0	112.1	5	1	
25 Oct	40.3	26.3		66.6	12.1	78.7	3	1	
26 Oct	15.1	41.5		56.6	10.4	67.0	2	2	
27 Oct	19.9			19.9	1.0	20.9	2		
TOTAL	2915.2	3956.5		6871.7	1471.6	8343.3	15	5	

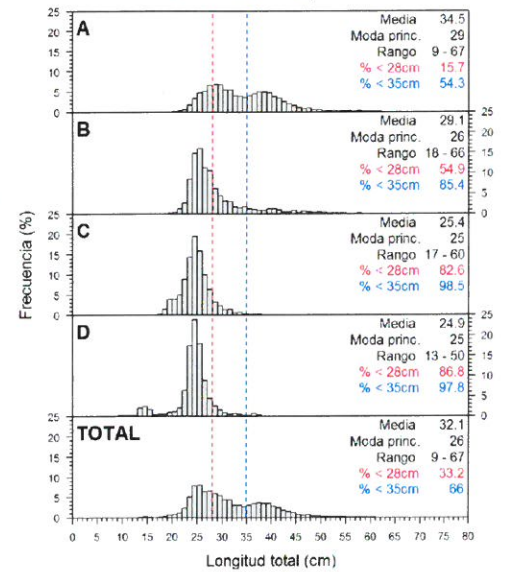
Distribución espacial de la flota por subárea



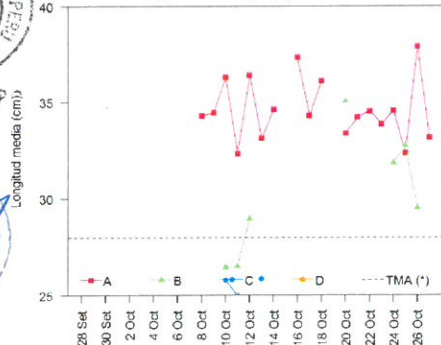
Captura (t) por subárea



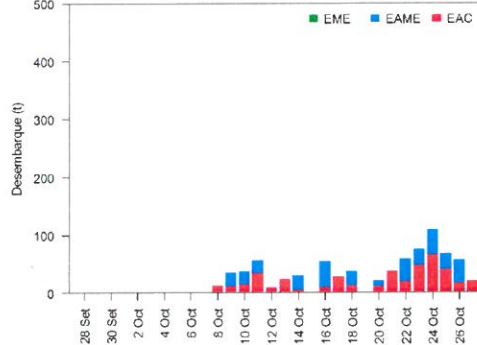
Estructura de tallas por subárea



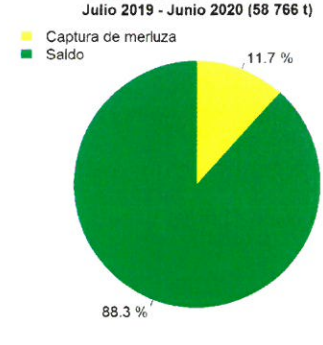
Longitud media (cm) por subáreas



Desembarque (t) por tipo de flota



Balace de la cuota de Merluza



Estadísticas descriptivas de la estructura de tallas por subárea al 27 de octubre de 2019

	A				B				C				D			
	Rango	Moda	Media	%<28cm	Rango	Moda	Media	%<28cm	Rango	Moda	Media	%<28cm	Rango	Moda	Media	%<28cm
21-Oct	21 - 55	32	34.2	8.5												
22-Oct	21 - 60	31	34.5	14.4												
23-Oct	20 - 61	30	33.9	15.1												
21-Oct	20 - 62	28	34.6	17	20 - 66	26	31.9	42								
25-Oct	20 - 60	26	32.4	27	23 - 61	29	32.7	18.7								
26-Oct	22 - 67	26	37.9	18	23 - 49	28	29.5	39.4								
27-Oct	20 - 50	28	33.2	18.4												

Cifras preliminares.

(*) Talla Mínima Autorizada