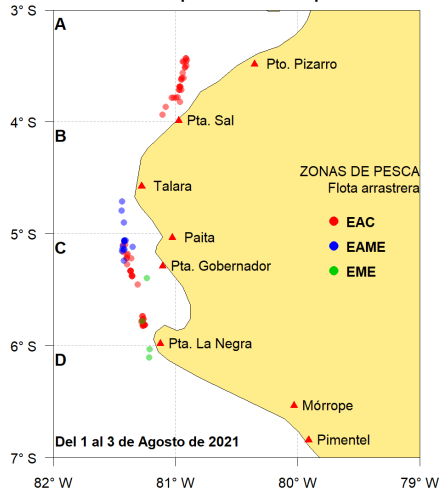




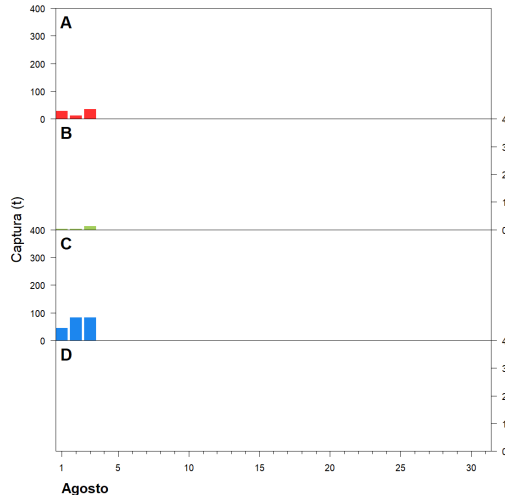
Desembarque (t) de recursos demersales de la flota arrastrera

	INDUSTRIAL			TOTAL	OTROS	TOTAL	Número embarcaciones		
	EAC	EAME	EME	merluza	demersales		EAC	EAME	EME
Jul. 2021	1308.7	1563.7	5.4	2877.8	621.0	3498.8			
1 Ago	14.9	37.5		52.4	24.6	77.0	4	1	
2 Ago	40.1	36.3		76.4	21.0	97.4	5	2	
3 Ago	56.0	25.0	0.6	81.6	49.3	130.9	9	1	1
TOTAL	1419.7	1662.5	6	3088.2	715.9	3804.1	18	4	1

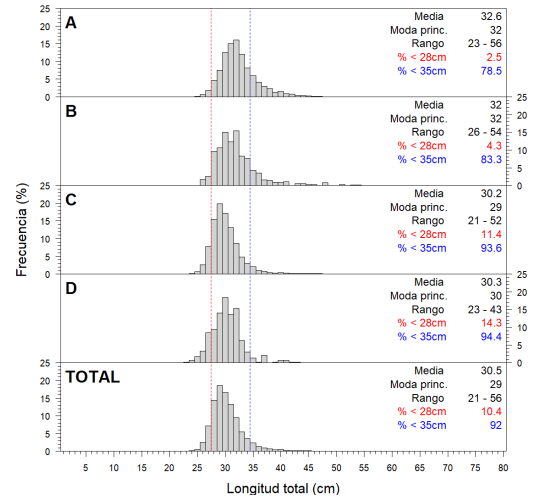
Distribucion espacial de la flota por subárea



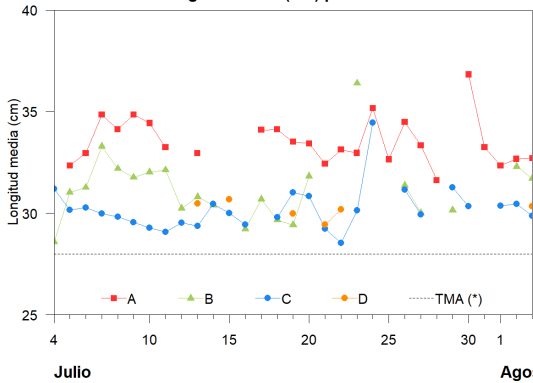
Captura (t) por subárea



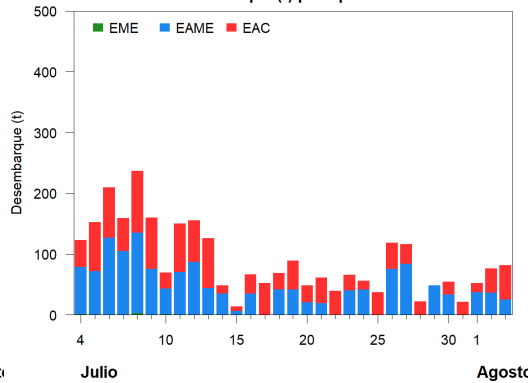
Estructura acumulada de tallas por subárea



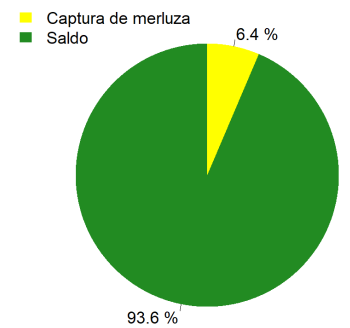
Longitud media (cm) por subáreas



Desembarque (t) por tipo de flota



Balace de la cuota de Merluza Julio 2021 - Junio 2022 (48 212 t)



Estadísticas descriptivas de la estructura de tallas por subárea

	A				B				C				D			
	Rango	Moda	Media	%<28cm	Rango	Moda	Media	%<28cm	Rango	Moda	Media	%<28cm	Rango	Moda	Media	%<28cm
28-Jul	24 - 52	32	31.6	3.4												
29-Jul					21 - 56	29	30.1	17	25 - 52	30	31.3	5.8				
30-Jul	23 - 57	34	36.8	0.6					25 - 48	30	30.3	10.4				
31-Jul	24 - 72	32	33.2	2.2												
1-Ago	25 - 51	31	32.3	2.8					22 - 48	29	30.4	9.9				
2-Ago	25 - 50	31	32.7	2.3	26 - 54	32	32.3	2.2	23 - 52	29	30.5	9.5				
3-Ago	23 - 56	32	32.7	2.4	26 - 48	30	31.7	6.1	21 - 50	29	29.9	13.9	23 - 43	30	30.3	14.3

Cifras preliminares.

(*) Talla Mínima Autorizada