



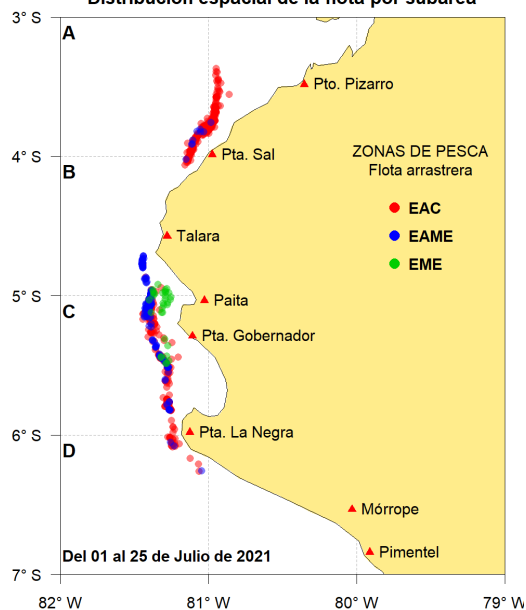
Reporte 1. Pesquería de Merluza

Al 25 de julio de 2021

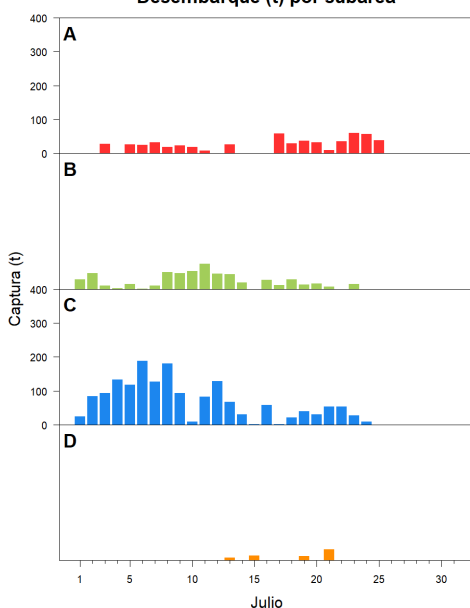
Desembarque (t) de recursos demersales de la flota arrastrera

	INDUSTRIAL			TOTAL	OTROS	TOTAL	Número embarcaciones		
	EAC	EAME	EME	merluza	demersales		EAC	EAME	EME
01-20 Jul	1009.5	1220.6	5.2	2235.3	227.0	2462.3			
21 Jul	41.7	19.3		61.0	44.0	105.0	6	3	1
22 Jul	39.4			39.4	51.1	90.5	8		
23 Jul	26.1	40	0.1	66.2	37.3	103.5	5	1	1
24 Jul	14.3	42	0.1	56.4	10.5	66.9	2	1	1
25 Jul	37.4			37.4	1.7	39.1	3		
TOTAL	1168.4	1321.9	5.4	2495.7	371.6	2867.3	24	5	3

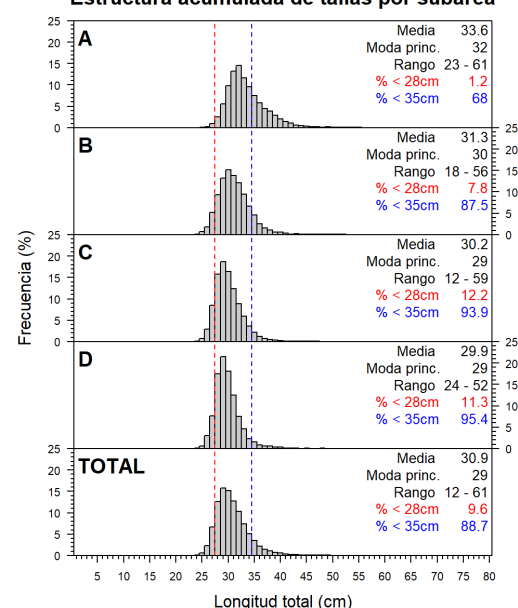
Distribución espacial de la flota por subárea



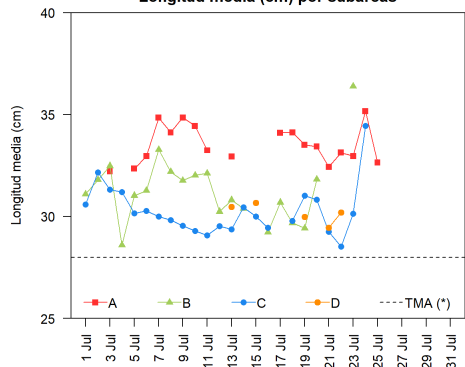
Desembarque (t) por subárea



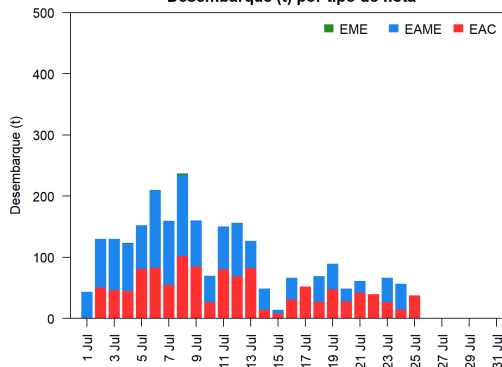
Estructura acumulada de tallas por subárea



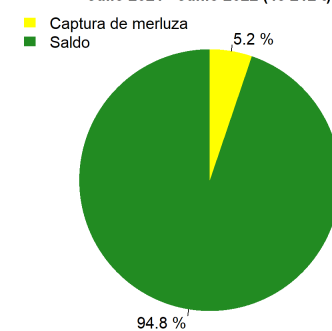
Longitud media (cm) por subáreas



Desembarque (t) por tipo de flota



Balace de la cuota de Merluza Julio 2021 - Junio 2022 (48 212 t)



Estadísticas descriptivas de la estructura de tallas por subárea al 25 de julio de 2021

	A				B				C				D			
	Rango	Moda	Media	%<28cm	Rango	Moda	Media	%<28cm	Rango	Moda	Media	%<28cm	Rango	Moda	Media	%<28cm
19-Jul	26 - 55	32	33.5	0.7	23 - 55	29	29.4	24.9	22 - 53	30	31	11.5	25 - 45	29	30	13.3
20-Jul	24 - 55	32	33.4	0.8	23 - 56	31	31.8	5.5	22 - 56	30	30.8	7				
21-Jul	23 - 57	31	32.4	2.5					21 - 54	28	29.2	17.9	24 - 41	29	29.4	11.9
22-Jul	23 - 51	32	33.1	2.3					24 - 41	28	28.5	28	25 - 50	30	30.2	6
23-Jul	24 - 55	31	33	2	26 - 56	37	36.4	1.8	24 - 51	30	30.1	11.8				
24-Jul	23 - 56	32	35.2	0.6					26 - 54	34	34.4	1.4				
25-Jul	23 - 50	32	32.7	2.9												

Cifras preliminares.

(*) Talla Mínima Autorizada