

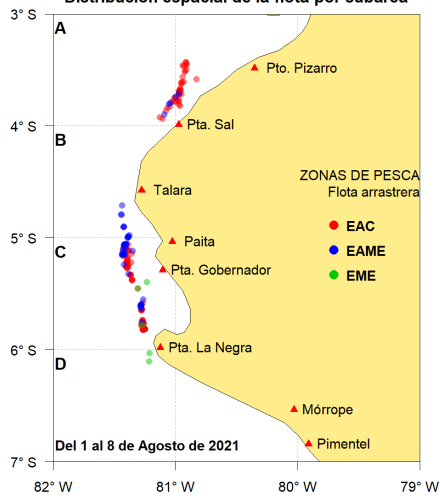


Reporte 1. Pesquería de Merluza
Al 8 de agosto de 2021

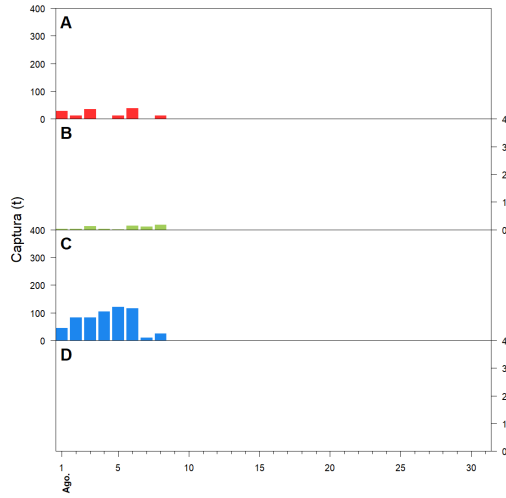
Desembarque (t) de recursos demersales de la flota arrastrera

	INDUSTRIAL			TOTAL	OTROS	TOTAL	Número embarcaciones		
	EAC	EAME	EME	merluza	demersales		EAC	EAME	EME
Jul. 2021	1308.7	1563.7	5.4	2877.8	621.0	3498.8			
01-3 Ago	111	98.8	0.6	210.4	95.0	305.4			
4 Ago	39.3	44.3		83.6	25.0	108.6	4	2	
5 Ago	1.6	52.0		53.6	80.0	133.6	6	2	
6 Ago	18	67.5	0.1	85.6	84.0	169.6	6	3	1
7 Ago		21.0		21.0	0.3	21.3		1	
8 Ago	9.1	42.1		51.2	2.8	54.0	2	1	
TOTAL	1487.7	1889.4	6.1	3383.2	908.1	4291.3	18	9	1

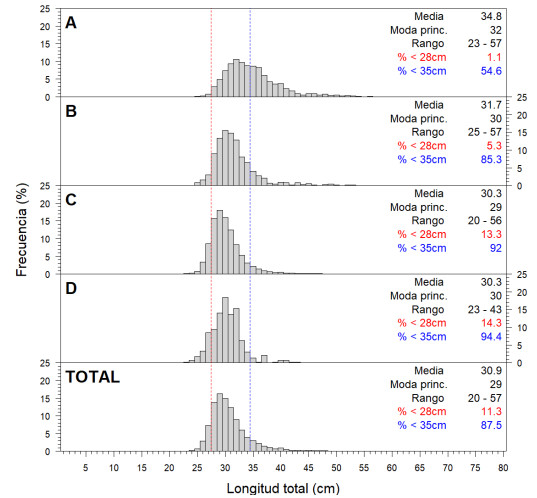
Distribución espacial de la flota por subárea



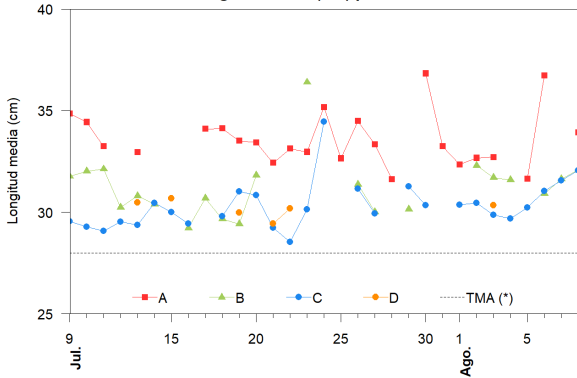
Captura (t) por subárea



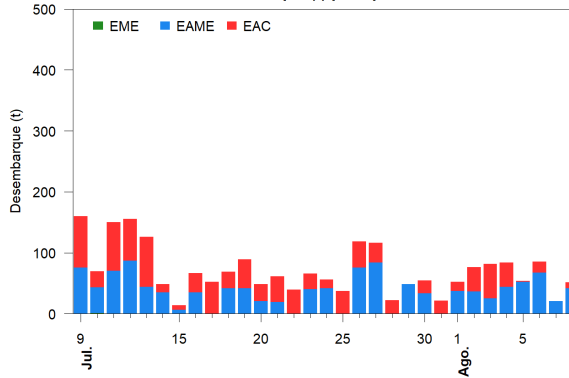
Estructura acumulada de tallas por subárea



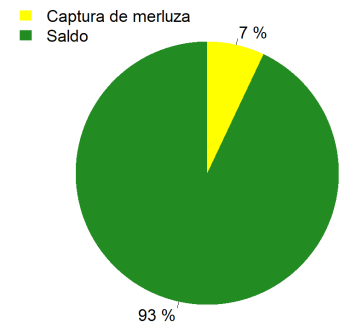
Longitud media (cm) por subáreas



Desembarque (t) por tipo de flota



Balance de la cuota de Merluza
Julio 2021 - Junio 2022 (48 212 t)



Estadísticas descriptivas de la estructura de tallas por subárea

	A				B				C				D			
	Rango	Moda	Media	%<28cm	Rango	Moda	Media	%<28cm	Rango	Moda	Media	%<28cm	Rango	Moda	Media	%<28cm
2-Ago	25 - 50	31	32.7	2.3	26 - 54	32	32.3	2.2	23 - 52	29	30.5	9.5				
3-Ago	23 - 56	32	32.7	2.4	26 - 48	30	31.7	6.1	21 - 50	29	29.9	13.9	23 - 43	30	30.3	14.3
4-Ago					26 - 57	31	31.6	3.7	20 - 53	28	29.7	20.2				
5-Ago	25 - 42	31	31.6	2.2					21 - 56	28	30.2	16.1				
6-Ago	28 - 56	36	36.7	0	25 - 52	30	30.9	7.4	22 - 54	30	31.1	7.6				
7-Ago					25 - 50	30	31.6	5.2	25 - 52	30	31.6	8.2				
8-Ago	25 - 57	32	33.9	1.7	25 - 53	31	32.1	4.6	25 - 53	31	32.1	5.5				

Cifras preliminares.

(*) Talla Mínima Autorizada