

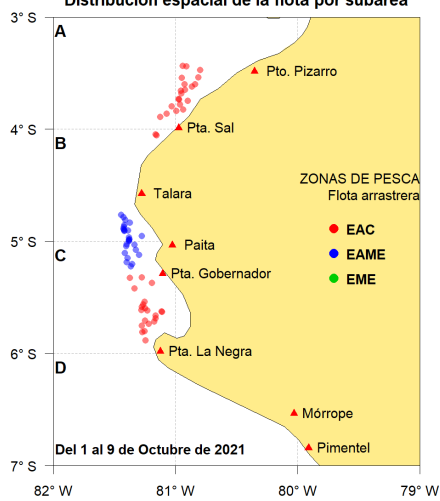


Reporte 1. Pesquería de Merluza
Al 9 de octubre de 2021

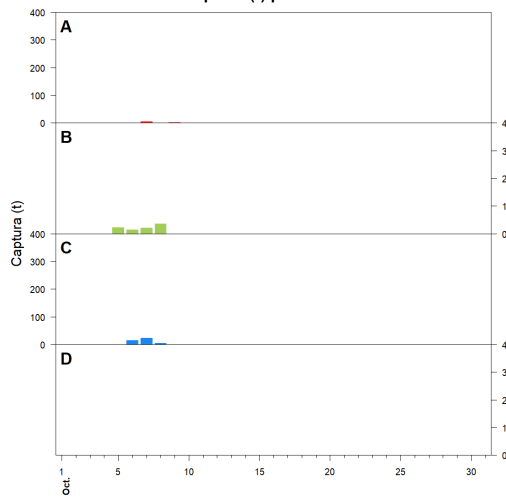
Desembarque (t) de recursos demersales de la flota arrastrera

	INDUSTRIAL			TOTAL	OTROS	TOTAL	Número embarcaciones		
	EAC	EAME	EME	merluza	demersales		EAC	EAME	EME
Jul. 2021	1308.7	1563.7	5.4	2877.8	488	3365.8			
Ago. 2021	2031.7	1950.9	3.6	3986.2	1099.3	5085.5			
Set. 2021	8.2	104.3	0.4	112.9	42.8	155.7			
01-4 Oct									
5 Oct		22.6		22.6		22.6		1	
6 Oct	11.8	18.2		30		30	1	1	
7 Oct	22.2	24.6		46.8	4.1	50.9	2	1	
8 Oct	0.9	39.5		40.4		40.4	1	1	
9 Oct	2.3			2.3		2.3	1		
TOTAL	3385.8	3723.8	9.4	7119	1634.2	8753.2	5	4	

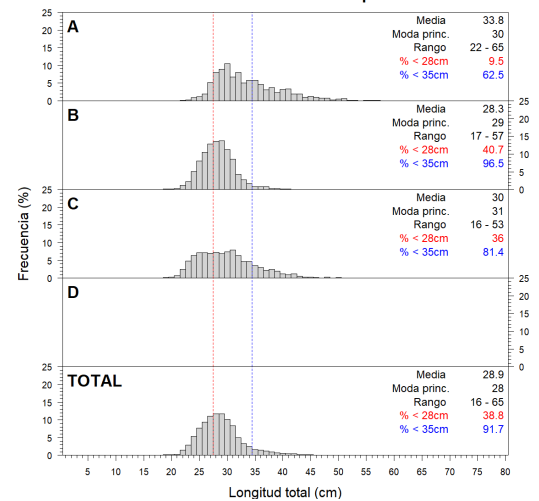
Distribución espacial de la flota por subárea



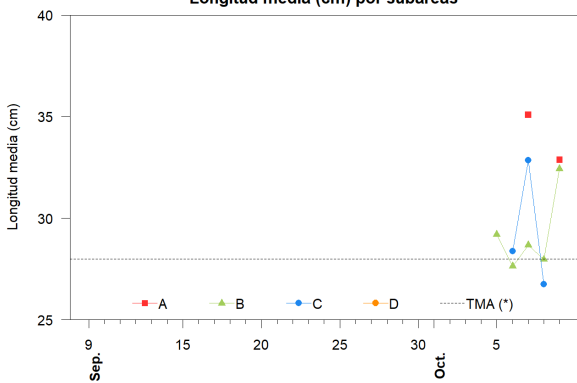
Captura (t) por subárea



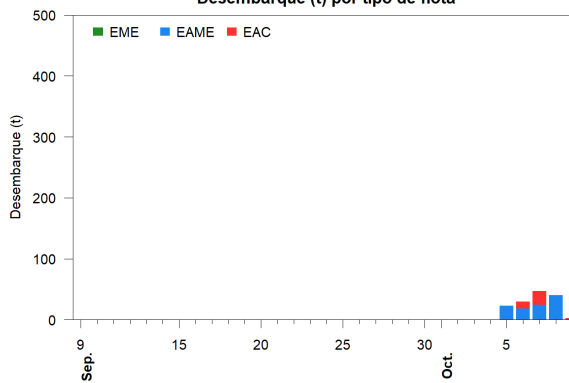
Estructura acumulada de tallas por subárea



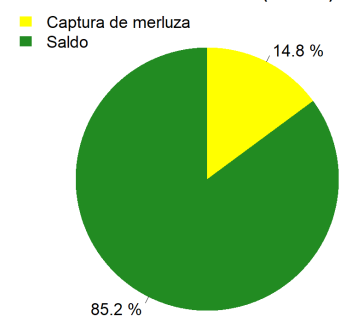
Longitud media (cm) por subáreas



Desembarque (t) por tipo de flota



Balance de la cuota de Merluza
Julio 2021 - Junio 2022 (48 212 t)



Estadísticas descriptivas de la estructura de tallas por subárea

	A				B				C				D			
	Rango	Moda	Media	%<28cm	Rango	Moda	Media	%<28cm	Rango	Moda	Media	%<28cm	Rango	Moda	Media	%<28cm
3-Oct																
4-Oct																
5-Oct					19 - 54	29	29.2	28.1								
6-Oct					18 - 48	26	27.6	52.1	17 - 53	25	28.4	48.6				
7-Oct	22 - 65	32	35.1	6	22 - 49	29	28.7	38.7	16 - 52	31	32.8	13.1				
8-Oct					17 - 41	28	28	43.9	18 - 51	24	26.7	64.3				
9-Oct	23 - 60	30	32.9	12	22 - 57	30	32.4	15.9								

Cifras preliminares.

(*) Talla Mínima Autorizada

El desembarque del 5 al 9 de octubre corresponde a la OM XXXIII.