



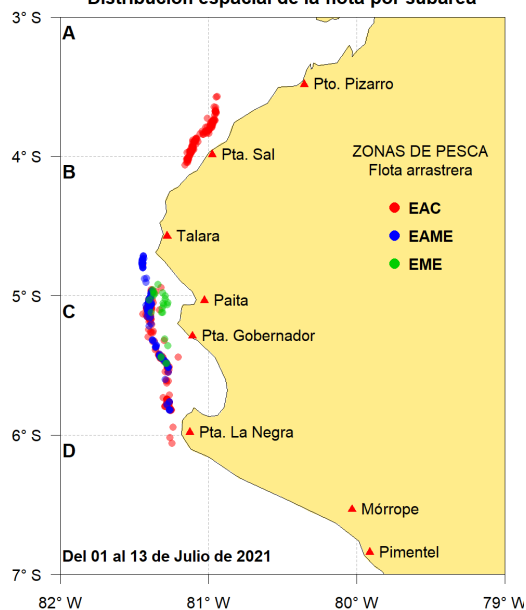
Reporte 1. Pesquería de Merluza

Al 13 de julio de 2021

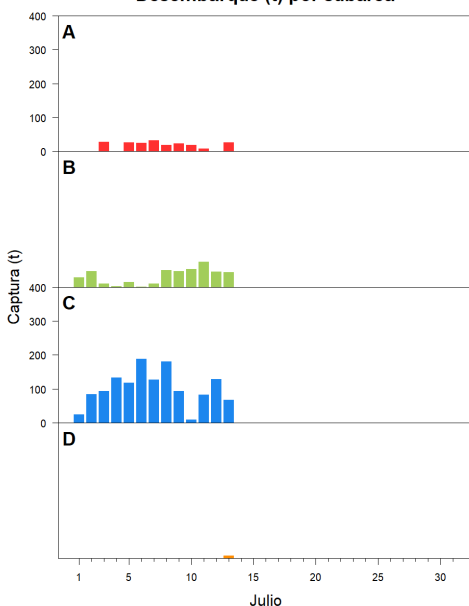
Desembarque (t) de recursos demersales de la flota arrastrera

	INDUSTRIAL			TOTAL	OTROS	TOTAL	Número embarcaciones		
	EAC	EAME	EME	merluza	demersales		EAC	EAME	EME
01-8 Jul	461.4	719.6	3.8	1184.8	61.2	1246.0			
9 Jul	84.4	75.5		159.9	5.1	165.0	7	2	
10 Jul	26.1	42.8	0.8	69.7	11.5	81.2	2	1	1
11 Jul	79.8	70.6	0.1	150.5	14.3	164.8	5	2	1
12 Jul	69.0	86.6	0.2	155.8	18.1	173.9	6	3	1
13 Jul	82.3	44.1		126.4	18.6	145.0	10	2	
TOTAL	803.0	1039.2	4.9	1847.1	128.8	1975.9	30	10	3

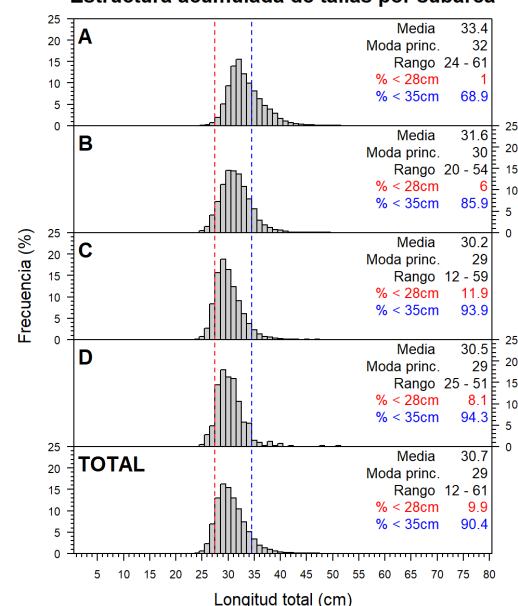
Distribución espacial de la flota por subárea



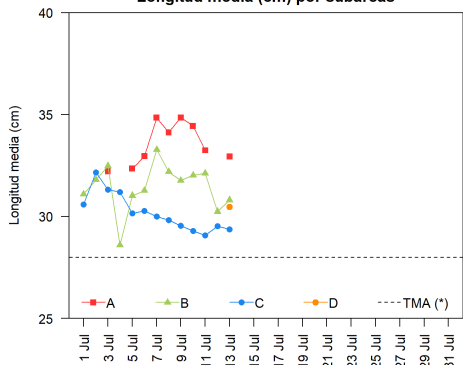
Desembarque (t) por subárea



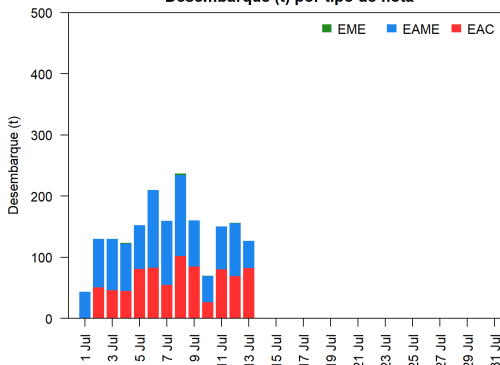
Estructura acumulada de tallas por subárea



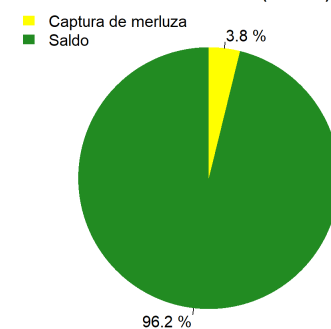
Longitud media (cm) por subáreas



Desembarque (t) por tipo de flota



Balance de la cuota de Merluza Julio 2021 - Junio 2022 (48 212 t)



Estadísticas descriptivas de la estructura de tallas por subárea al 13 de julio de 2021

	A				B				C				D			
	Rango	Moda	Media	%<28cm	Rango	Moda	Media	%<28cm	Rango	Moda	Media	%<28cm	Rango	Moda	Media	%<28cm
7-Jul	27 - 52	32	34.8	0.1	23 - 49	33	33.3	4.3	21 - 54	29	30	14.4				
8-Jul	26 - 61	33	34.1	1.2	26 - 49	31	32.2	3.4	21 - 53	29	29.8	12.7				
9-Jul	25 - 57	34	34.9	0.5	25 - 52	31	31.8	5.4	23 - 50	29	29.6	12.4				
10-Jul	26 - 58	34	34.4	0.2	25 - 54	32	32	3.4	25 - 45	28	29.3	24.7				
11-Jul	27 - 43	33	33.2	1	22 - 49	32	32.1	3.4	23 - 55	29	29.1	15.9				
12-Jul					22 - 52	29	30.2	13	22 - 47	29	29.5	14.7				
13-Jul	25 - 55	32	32.9	1	25 - 50	30	30.8	8.6	20 - 51	29	29.4	16.9	25 - 51	29	30.5	8.1

Cifras preliminares.

(*) Talla Mínima Autorizada