



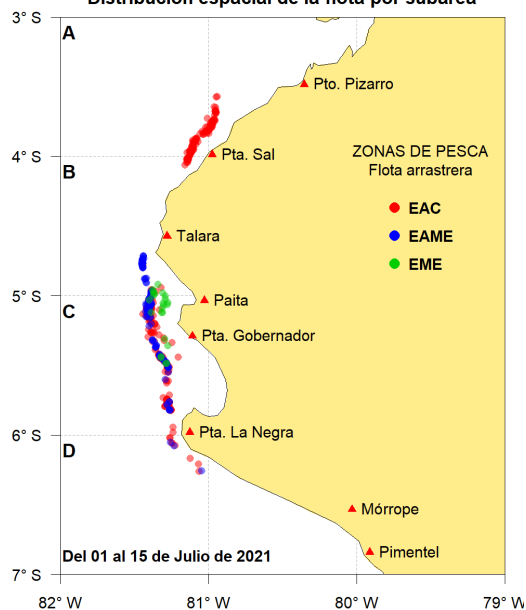
Reporte 1. Pesquería de Merluza

Al 15 de julio de 2021

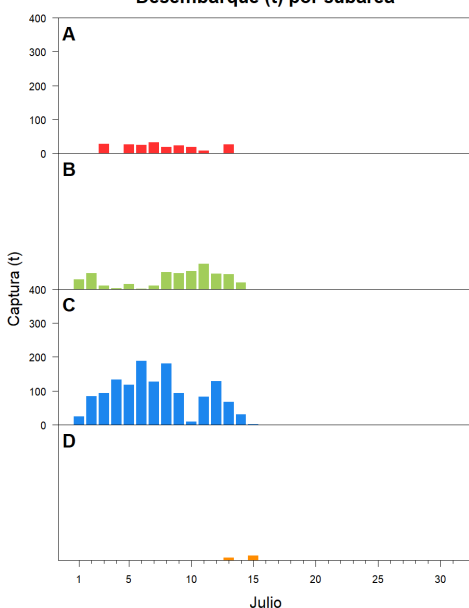
Desembarque (t) de recursos demersales de la flota arrastrera

	INDUSTRIAL			TOTAL	OTROS	TOTAL	Número embarcaciones		
	EAC	EAME	EME	merluza	demersales		EAC	EAME	EME
01-10 Jul	571.9	838.0	4.6	1414.5	77.8	1492.3			
11 Jul	79.8	70.6	0.1	150.5	14.3	164.8	5	2	1
12 Jul	69.0	86.6	0.2	155.8	18.1	173.9	6	3	1
13 Jul	82.3	44.1		126.4	18.6	145.0	10	2	
14 Jul	13.5	34.9		48.4	2.1	50.5	4	2	
15 Jul	7.8	6.0		13.8	1.8	15.6	2	1	
TOTAL	824.3	1080.2	4.9	1909.4	132.7	2042.1	27	10	2

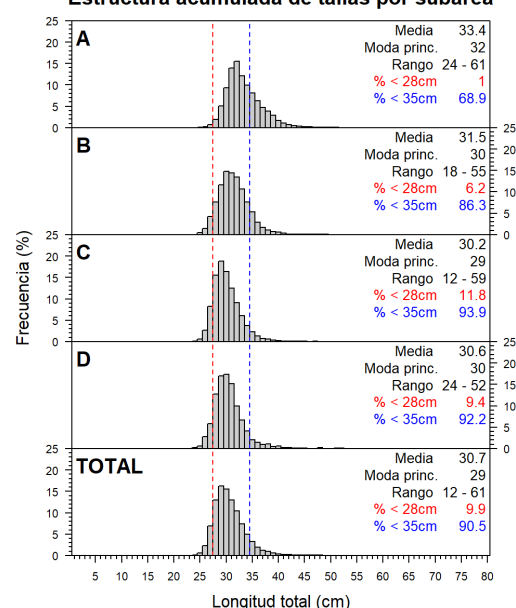
Distribución espacial de la flota por subárea



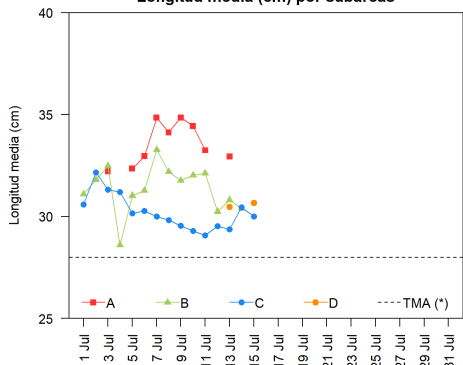
Desembarque (t) por subárea



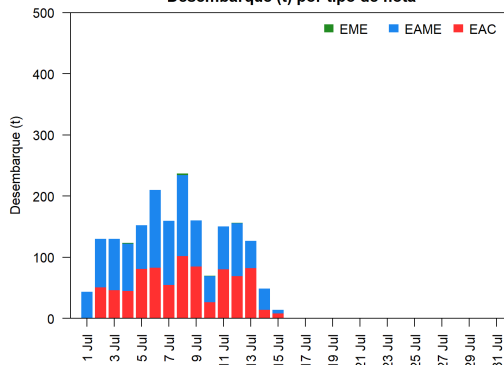
Estructura acumulada de tallas por subárea



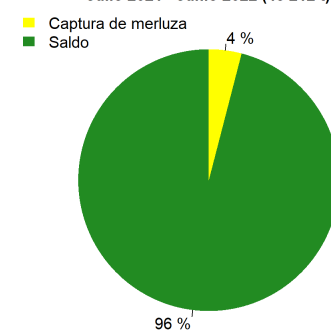
Longitud media (cm) por subáreas



Desembarque (t) por tipo de flota



Balace de la cuota de Merluza Julio 2021 - Junio 2022 (48 212 t)



Estadísticas descriptivas de la estructura de tallas por subárea al 15 de julio de 2021

	A				B				C				D			
	Rango	Moda	Media	%<28cm	Rango	Moda	Media	%<28cm	Rango	Moda	Media	%<28cm	Rango	Moda	Media	%<28cm
9-Jul	25 - 57	34	34.9	0.5	25 - 52	31	31.8	5.4	23 - 50	29	29.6	12.4				
10-Jul	26 - 58	34	34.4	0.2	25 - 54	32	32	3.4	25 - 45	28	29.3	24.7				
11-Jul	27 - 43	33	33.2	1	22 - 49	32	32.1	3.4	23 - 55	29	29.1	15.9				
12-Jul					22 - 52	29	30.2	13	22 - 47	29	29.5	14.7				
13-Jul	25 - 55	32	32.9	1	25 - 50	30	30.8	8.6	20 - 51	29	29.4	16.9	25 - 51	29	30.5	8.1
14-Jul					18 - 55	30	30.4	9.7	24 - 47	29	30.5	10.2				
15-Jul									26 - 43	28	30	12.3	24 - 52	30	30.7	10.3

Cifras preliminares.

(*) Talla Mínima Autorizada