



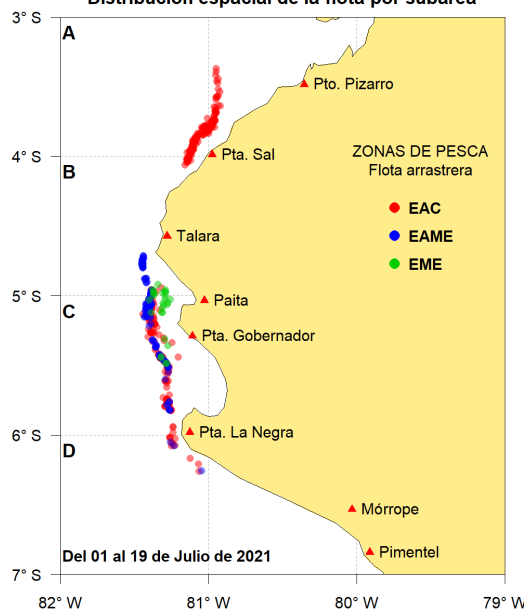
Reporte 1. Pesquería de Merluza

Al 19 de julio de 2021

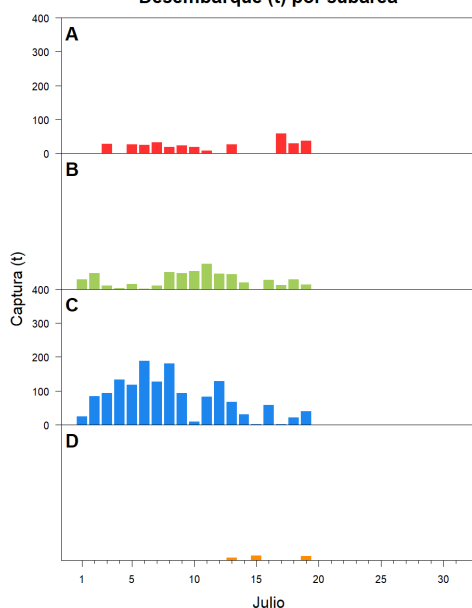
Desembarque (t) de recursos demersales de la flota arrastrera

	INDUSTRIAL			TOTAL	OTROS	TOTAL	Número embarcaciones		
	EAC	EAME	EME	merluza	demersales		EAC	EAME	EME
01-14 Jul	816.6	1074.2	4.9	1895.7	130.8	2026.5			
15 Jul	7.8	6		13.8	1.8	15.6	2	1	
16 Jul	31.0	35.3		66.3	18.7	85.0	5	1	
17 Jul	52.0		0.2	52.2	19.1	71.3	5		1
18 Jul	27.0	41.9	0.1	69.0	10.6	79.6	2	1	1
19 Jul	47.4	42.1		89.5	14.0	103.5	8	1	
<b>TOTAL</b>	<b>981.8</b>	<b>1199.5</b>	<b>5.2</b>	<b>2186.5</b>	<b>195.0</b>	<b>2381.5</b>	<b>22</b>	<b>4</b>	<b>2</b>

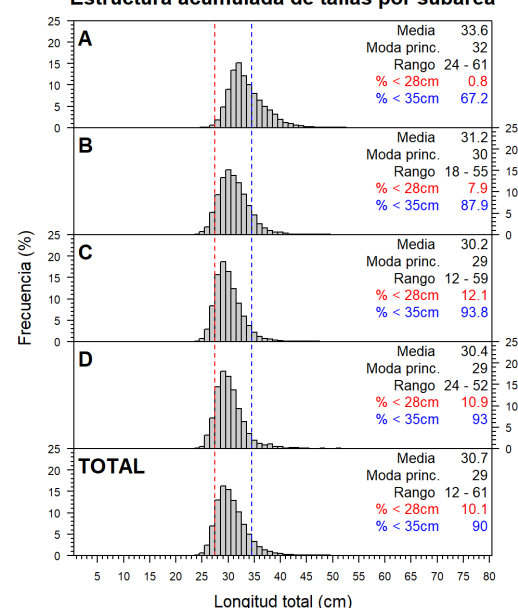
Distribución espacial de la flota por subárea



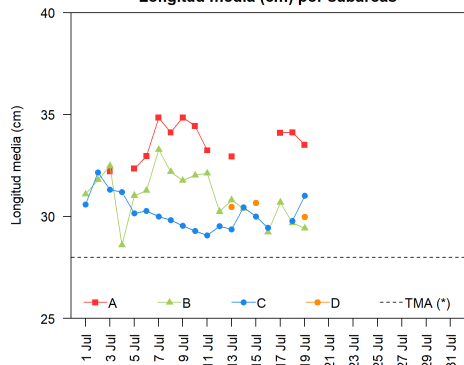
Desembarque (t) por subárea



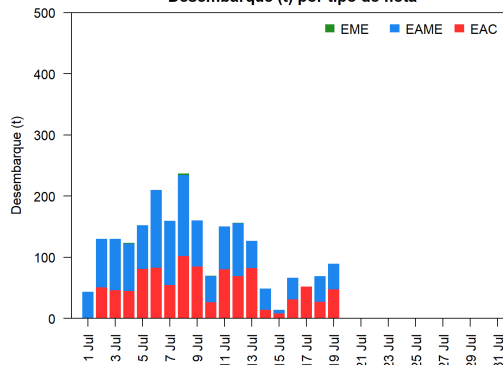
Estructura acumulada de tallas por subárea



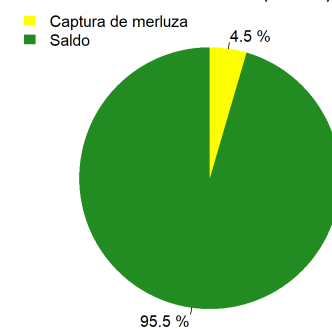
Longitud media (cm) por subáreas



Desembarque (t) por tipo de flota



Balace de la cuota de Merluza Julio 2021 - Junio 2022 (48 212 t)



Estadísticas descriptivas de la estructura de tallas por subárea al 19 de julio de 2021

	A				B				C				D			
	Rango	Moda	Media	%<28cm	Rango	Moda	Media	%<28cm	Rango	Moda	Media	%<28cm	Rango	Moda	Media	%<28cm
13-Jul	25 - 55	32	32.9	1	25 - 50	30	30.8	8.6	20 - 51	29	29.4	16.9	25 - 51	29	30.5	8.1
14-Jul					18 - 55	30	30.4	9.7	24 - 47	29	30.5	10.2				
15-Jul									26 - 43	28	30	12.3	24 - 52	30	30.7	10.3
16-Jul					24 - 43	29	29.2	16.9	22 - 50	28	29.4	19.1				
17-Jul	27 - 55	32	34.1	0.3	23 - 44	29	30.7	11.3								
18-Jul	26 - 59	32	34.1	0.9	25 - 47	29	29.7	13.9	25 - 45	29	29.8	14.4				
19-Jul	26 - 55	32	33.5	0.7	23 - 55	29	29.4	<b>24.9</b>	22 - 53	30	31	11.5	25 - 45	29	30	13.3

Cifras preliminares.

(\*) Talla Mínima Autorizada