

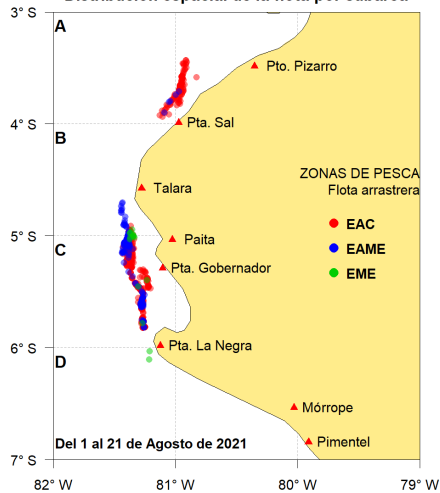


Reporte 1. Pesquería de Merluza
Al 21 de agosto de 2021

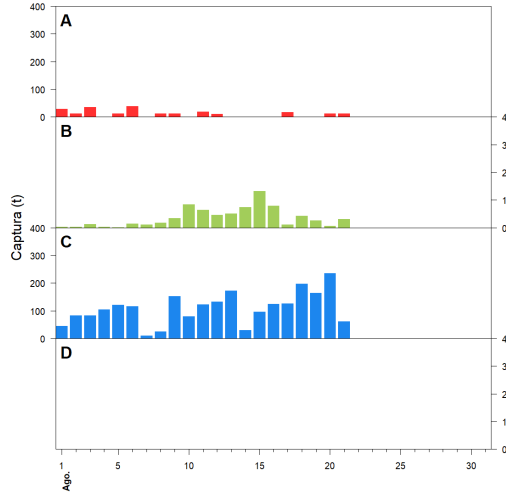
Desembarque (t) de recursos demersales de la flota arrastrera

	INDUSTRIAL			TOTAL	OTROS	TOTAL	Número embarcaciones		
	EAC	EAME	EME	merluza	demersales		EAC	EAME	EME
Jul. 2021	1308.7	1563.7	5.4	2877.8	621.0	3498.8			
01-16 Ago	745.1	774.6	3	1522.7	780.4	2303.1			
17 Ago	97.8	26.3		124.1	31.3	155.4	10	1	
18 Ago	95.9	103.4		199.3	39.7	239.0	12	3	
19 Ago	64.5	77.7		142.2	48.2	190.4	8	2	
20 Ago	120.2	114.0		234.2	19.9	254.1	10	3	
21 Ago	29.4	39.8		69.2	34.7	103.9	4	1	
TOTAL	2461.6	2699.5	8.4	5169.5	1575.2	6744.7	44	10	

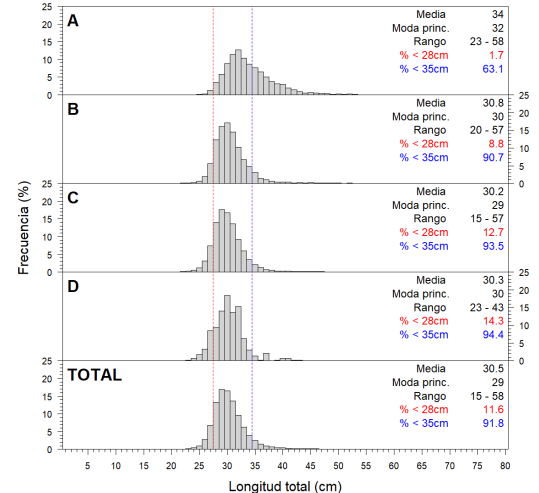
Distribución espacial de la flota por subárea



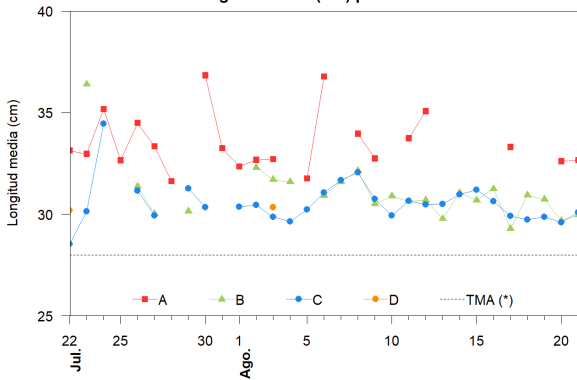
Captura (t) por subárea



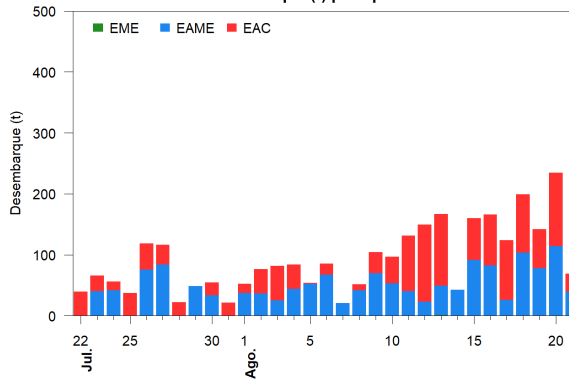
Estructura acumulada de tallas por subárea



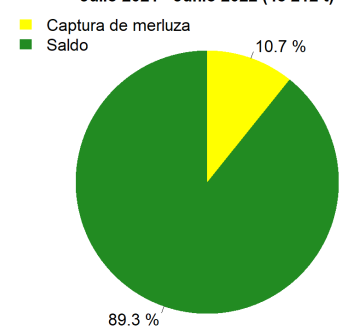
Longitud media (cm) por subáreas



Desembarque (t) por tipo de flota



Balance de la cuota de Merluza
Julio 2021 - Junio 2022 (48 212 t)



Estadísticas descriptivas de la estructura de tallas por subárea

	A				B				C				D			
	Rango	Moda	Media	%<28cm	Rango	Moda	Media	%<28cm	Rango	Moda	Media	%<28cm	Rango	Moda	Media	%<28cm
15-Ago					20 - 56	30	30.7	9	20 - 51	30	31.2	6				
16-Ago					20 - 52	31	31.2	4.4	18 - 54	30	30.6	8				
17-Ago	26 - 58	32	33.3	2.1	21 - 41	28	29.3	16.5	20 - 54	29	29.9	13.9				
18-Ago					24 - 52	30	30.9	8.9	19 - 52	29	29.7	17.1				
19-Ago					21 - 55	29	30.7	6.3	21 - 52	29	29.9	18				
20-Ago	26 - 45	32	32.6	1.6	22 - 50	29	29.7	13.9	18 - 54	29	29.6	18				
21-Ago	25 - 55	31	32.7	3.3	21 - 55	30	30	12.5	22 - 52	30	30.1	14.5				

Cifras preliminares.

(*) Talla Mínima Autorizada