



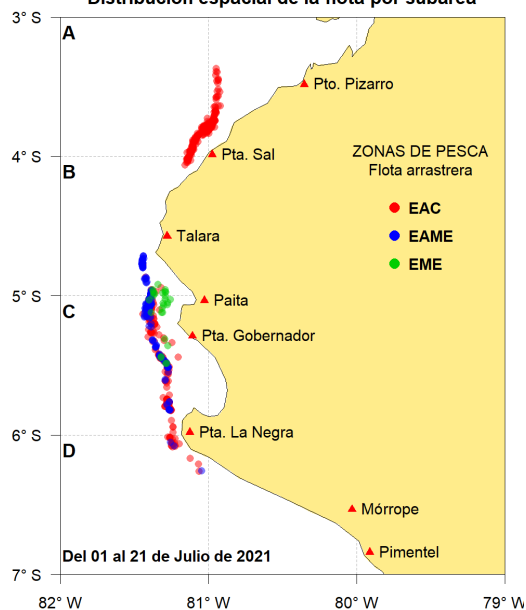
Reporte 1. Pesquería de Merluza

Al 21 de julio de 2021

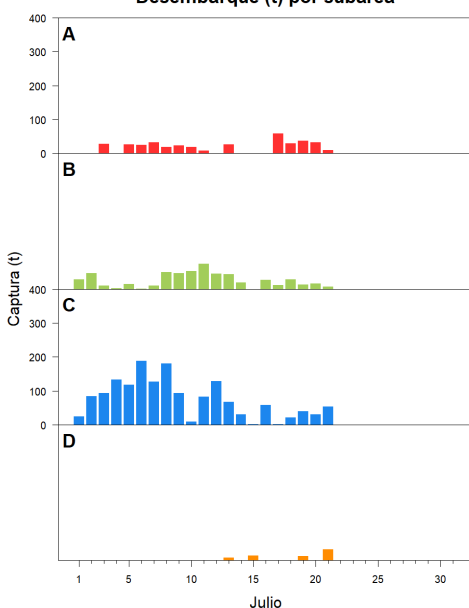
Desembarque (t) de recursos demersales de la flota arrastrera

	INDUSTRIAL			TOTAL	OTROS	TOTAL	Número embarcaciones		
	EAC	EAME	EME	merluza	demersales		EAC	EAME	EME
01-16 Jul	855.3	1115.5	4.9	1975.7	151.4	2127.1			
17 Jul	52.0		0.2	52.2	19.1	71.3	5		1
18 Jul	27.0	41.9	0.1	69.0	10.6	79.6	2	1	1
19 Jul	47.4	42.1		89.5	14.0	103.5	8	1	
20 Jul	27.8	21		48.8	31.9	80.7	5	1	
21 Jul	41.7	19.3		61.0	44.0	105.0	6	3	1
<b>TOTAL</b>	<b>1051.2</b>	<b>1239.8</b>	<b>5.2</b>	<b>2296.2</b>	<b>271.0</b>	<b>2567.2</b>	<b>26</b>	<b>6</b>	<b>3</b>

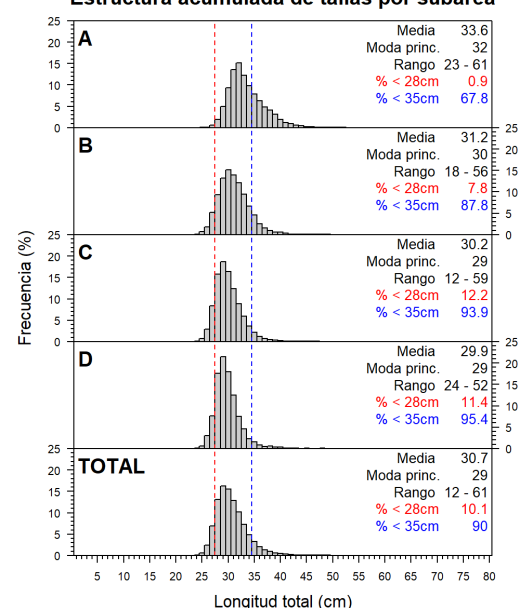
Distribución espacial de la flota por subárea



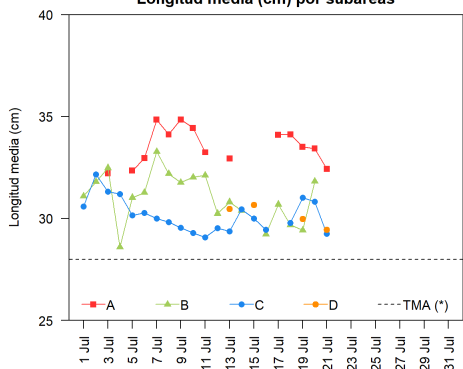
Desembarque (t) por subárea



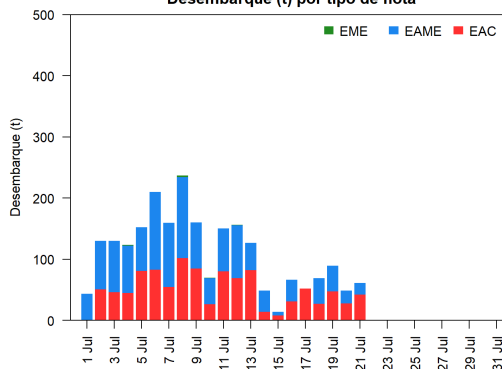
Estructura acumulada de tallas por subárea



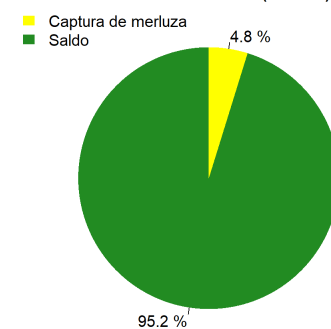
Longitud media (cm) por subáreas



Desembarque (t) por tipo de flota



Balance de la cuota de Merluza Julio 2021 - Junio 2022 (48 212 t)



Estadísticas descriptivas de la estructura de tallas por subárea al 21 de julio de 2021

	A				B				C				D			
	Rango	Moda	Media	%<28cm	Rango	Moda	Media	%<28cm	Rango	Moda	Media	%<28cm	Rango	Moda	Media	%<28cm
15-Jul					24 - 43	29	29.2	16.9	26 - 43	28	30	12.3	24 - 52	30	30.7	10.3
16-Jul					23 - 44	29	29.2	11.3	22 - 50	28	29.4	19.1				
17-Jul	27 - 55	32	34.1	0.3	23 - 44	29	29.2	11.3	22 - 50	28	29.4	19.1				
18-Jul	26 - 59	32	34.1	0.9	25 - 47	29	29.7	13.9	25 - 45	29	29.8	14.4				
19-Jul	26 - 55	32	33.5	0.7	23 - 55	29	29.4	<b>24.9</b>	22 - 53	30	31	11.5	25 - 45	29	30	13.3
20-Jul	24 - 55	32	33.4	0.8	23 - 56	31	31.8	5.5	22 - 56	30	30.8	7				
21-Jul	23 - 57	31	32.4	2.5					21 - 54	28	29.2	17.9	24 - 41	29	29.4	11.9

Cifras preliminares.

(\*) Talla Mínima Autorizada