

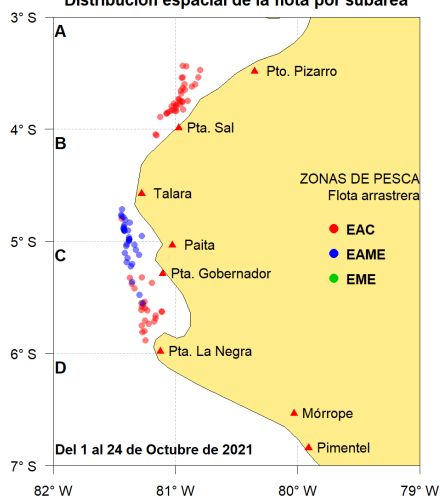


Reporte 1. Pesquería de Merluza
Al 24 de octubre de 2021

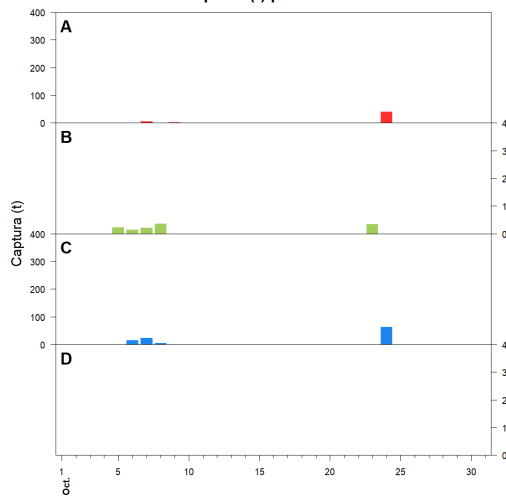
Desembarque (t) de recursos demersales de la flota arrastrera

	INDUSTRIAL			TOTAL	OTROS	TOTAL	Número embarcaciones		
	EAC	EAME	EME	merluza	demersales		EAC	EAME	EME
Jul. 2021	1308.7	1563.7	5.4	2877.8	488	3365.8			
Ago. 2021	2031.7	1950.9	3.6	3986.2	1099.3	5085.5			
Set. 2021	8.2	104.3	0.4	112.9	42.8	155.7			
01-19 Oct	37.3	104.9		142.2	4.1	146.3			
20 Oct									
21 Oct									
22 Oct									
23 Oct	1.3	33.7		35		35	1	1	
24 Oct	23.6	25.4		49	54.2	103.2	6	1	1
TOTAL	3410.8	3782.9	9.4	7203.1	1688.4	8891.5	7	2	1

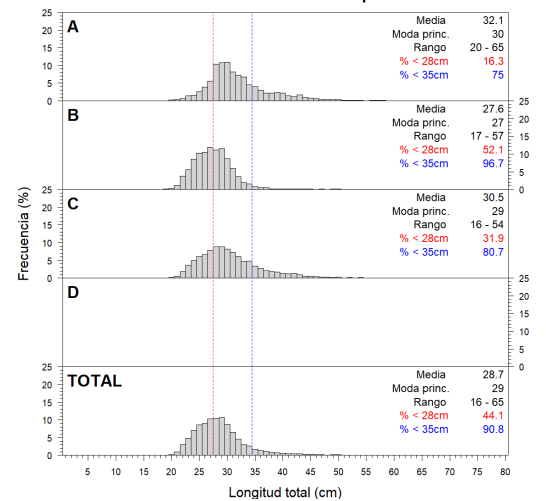
Distribución espacial de la flota por subárea



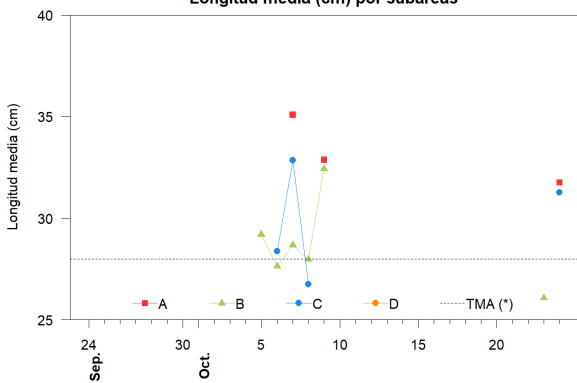
Captura (t) por subárea



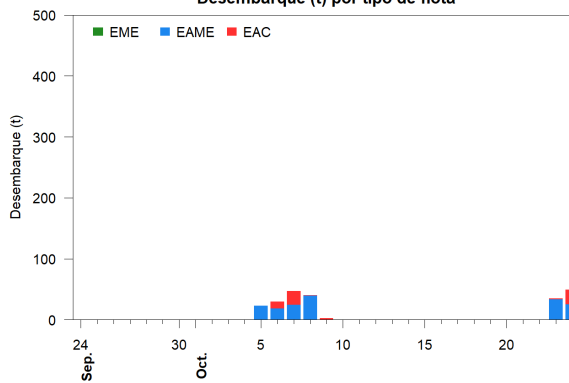
Estructura acumulada de tallas por subárea



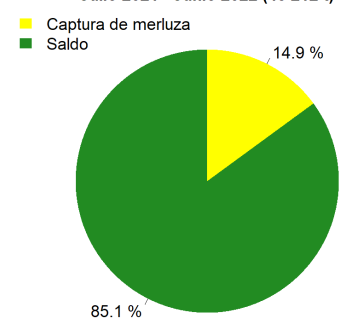
Longitud media (cm) por subáreas



Desembarque (t) por tipo de flota



Balance de la cuota de Merluza
Julio 2021 - Junio 2022 (48 212 t)



Estadísticas descriptivas de la estructura de tallas por subárea

	A				B				C				D			
	Rango	Moda	Media	%<28cm	Rango	Moda	Media	%<28cm	Rango	Moda	Media	%<28cm	Rango	Moda	Media	%<28cm
18-Oct																
19-Oct																
20-Oct																
21-Oct																
22-Oct																
23-Oct					20 - 51	24	26.1	75.1								
24-Oct	20 - 62	29	31.8	17.6					20 - 54	29	31.3	24.7				

Cifras preliminares.

(*) Talla Mínima Autorizada