

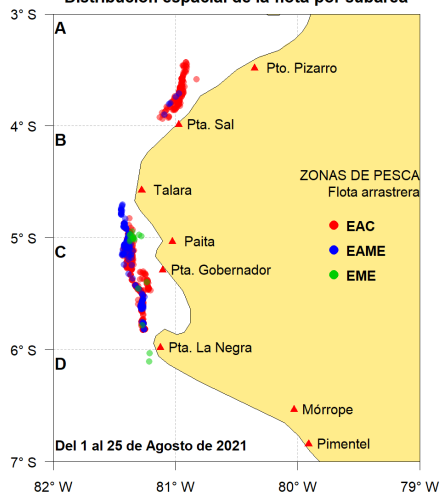


Reporte 1. Pesquería de Merluza  
Al 25 de agosto de 2021

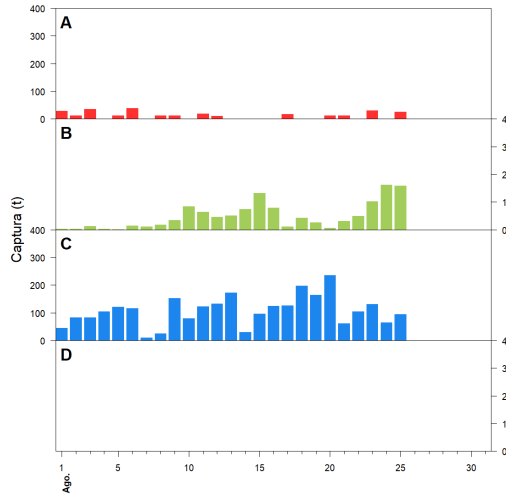
Desembarque (t) de recursos demersales de la flota arrastrera

	INDUSTRIAL			TOTAL	OTROS	TOTAL	Número embarcaciones		
	EAC	EAME	EME	merluza	demersales		EAC	EAME	EME
Jul. 2021	1308.7	1563.7	5.4	2877.8	621.0	3498.8			
01-20 Ago	1123.5	1096.1	3	2222.6	919.5	3142.1			
21 Ago	29.4	39.8		69.2	34.7	103.9	4	1	
22 Ago	66.0	39.4		105.4	47.1	152.5	7	1	1
23 Ago	149.6	87.9		237.5	26.7	264.2	11	2	1
24 Ago	140.7	82.0		222.7	4.1	226.8	9	2	
25 Ago	115.5	131.1	0.2	246.8	32.7	279.5	13	3	1
<b>TOTAL</b>	<b>2933.4</b>	<b>3040.0</b>	<b>8.6</b>	<b>5982.0</b>	<b>1685.8</b>	<b>7667.8</b>	<b>44</b>	<b>9</b>	<b>3</b>

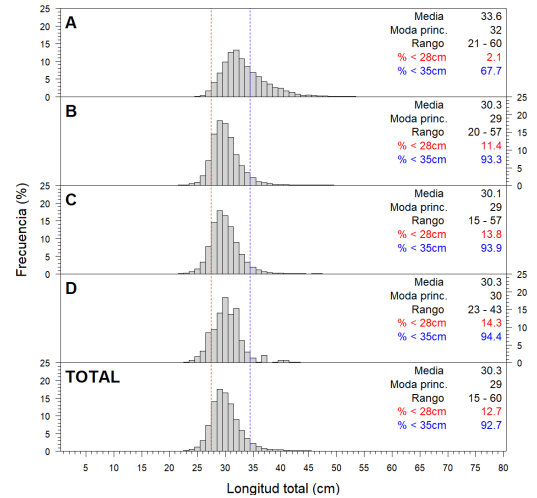
Distribución espacial de la flota por subárea



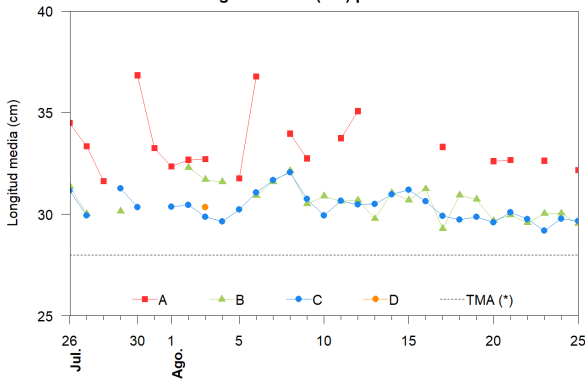
Captura (t) por subárea



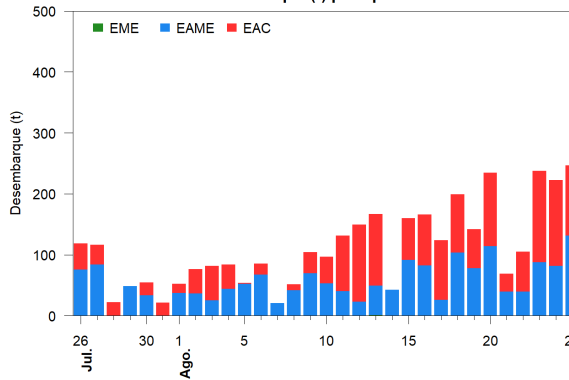
Estructura acumulada de tallas por subárea



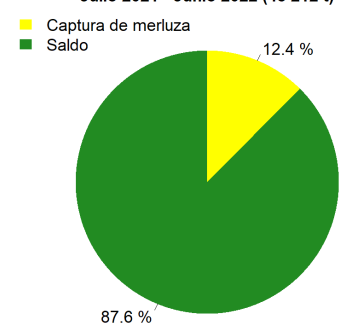
Longitud media (cm) por subáreas



Desembarque (t) por tipo de flota



Balance de la cuota de Merluza  
Julio 2021 - Junio 2022 (48 212 t)



Estadísticas descriptivas de la estructura de tallas por subárea

	A				B				C				D			
	Rango	Moda	Media	%<28cm	Rango	Moda	Media	%<28cm	Rango	Moda	Media	%<28cm	Rango	Moda	Media	%<28cm
19-Ago					21 - 55	29	30.7	6.3	21 - 52	29	29.9	18				
20-Ago	26 - 45	32	32.6	1.6	22 - 50	29	29.7	13.9	18 - 54	29	29.6	18				
21-Ago	25 - 55	31	32.7	3.3	21 - 55	30	30	12.5	22 - 52	30	30.1	14.5				
22-Ago					21 - 49	29	29.6	15	20 - 54	29	29.7	19.8				
23-Ago	21 - 60	31	32.6	2.8	21 - 54	29	30	11.5	20 - 48	29	29.2	<b>23.3</b>				
24-Ago					22 - 55	29	30	11.9	22 - 46	29	29.8	12				
25-Ago	24 - 55	31	32.2	3.7	20 - 52	29	29.5	17.3	20 - 44	29	29.7	17.2				

Cifras preliminares.

(\*) Talla Mínima Autorizada