

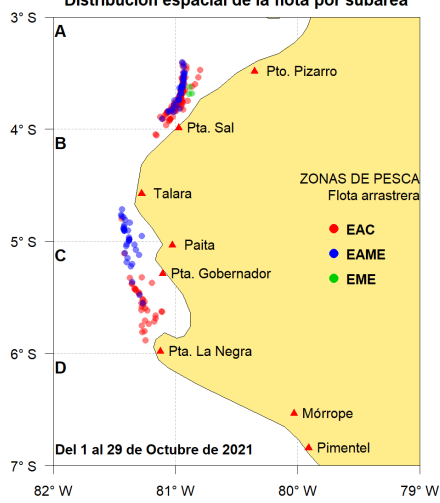


Reporte 1. Pesquería de Merluza
Al 29 de octubre de 2021

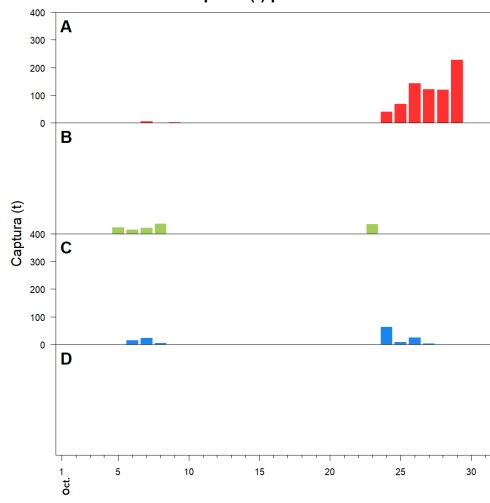
Desembarque (t) de recursos demersales de la flota arrastrera

	INDUSTRIAL			TOTAL	OTROS	TOTAL	Número embarcaciones		
	EAC	EAME	EME	merluza	demersales		EAC	EAME	EME
Jul. 2021	1308.7	1563.7	5.4	2877.8	488.0	3365.8			
Ago. 2021	2031.7	1950.9	3.6	3986.2	1099.3	5085.5			
Set. 2021	8.2	104.3	0.4	112.9	42.8	155.7			
01-24 Oct	62.3	164.0		226.3	58.3	284.6			
25 Oct	20.3	36.0		56.3	20.6	76.9	3	1	
26 Oct	107.3	41.2		148.5	19.6	168.1	11	1	
27 Oct	42.1	71.3	0.7	114.1	11.2	125.3	4	2	1
28 Oct	56.2	42.2		98.4	20.9	119.3	6	1	
29 Oct	98.6	108.0		206.6	20.4	227.0	9	3	
TOTAL	3735.4	4081.6	10.1	7827.1	1781.1	9608.2	33	8	1

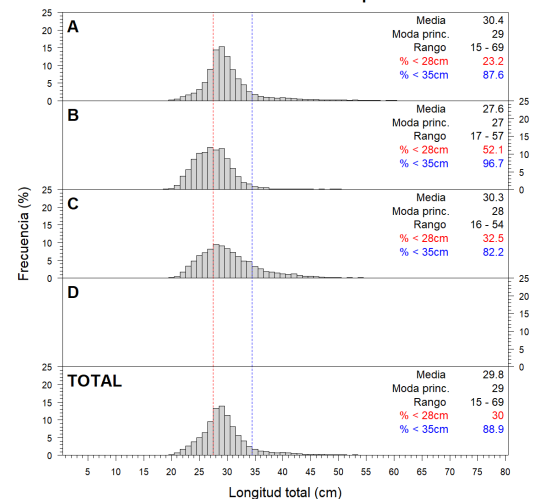
Distribución espacial de la flota por subárea



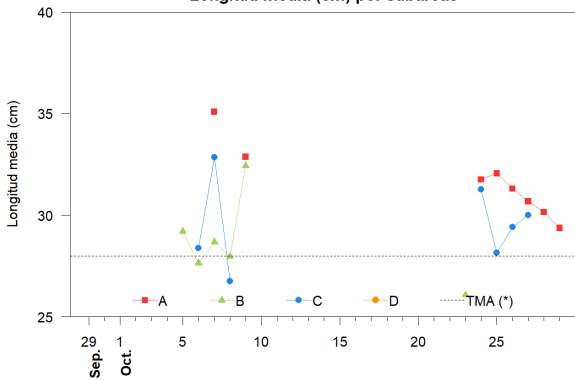
Captura (t) por subárea



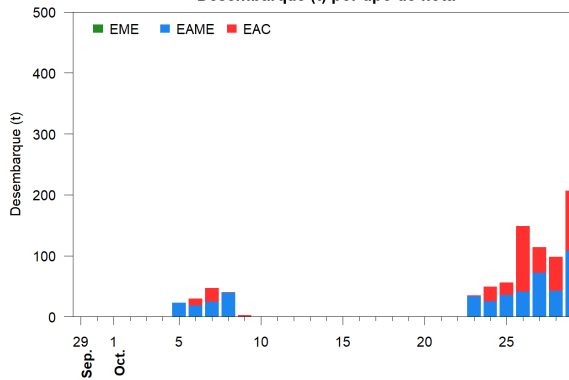
Estructura acumulada de tallas por subárea



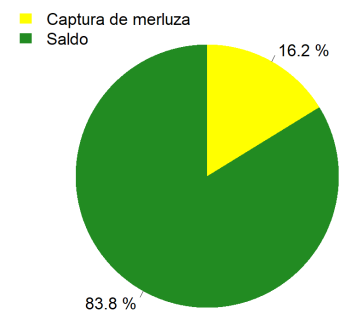
Longitud media (cm) por subáreas



Desembarque (t) por tipo de flota



Balance de la cuota de Merluza
Julio 2021 - Junio 2022 (48 212 t)



Estadísticas descriptivas de la estructura de tallas por subárea

	A				B				C				D			
	Rango	Moda	Media	%<28cm	Rango	Moda	Media	%<28cm	Rango	Moda	Media	%<28cm	Rango	Moda	Media	%<28cm
23-Oct					20 - 51	24	26.1	75.1								
24-Oct	20 - 62	29	31.8	17.6					20 - 54	29	31.3	24.7				
25-Oct	20 - 64	29	32.1	19.5					21 - 42	26	28.2	49.6				
26-Oct	17 - 64	29	31.3	18.4					22 - 47	28	29.4	31.6				
27-Oct	19 - 69	29	30.7	18.9					23 - 46	28	30	23.8				
28-Oct	15 - 60	29	30.2	26.2												
29-Oct	19 - 66	29	29.4	27.7												

Cifras preliminares.

(*) Talla Mínima Autorizada

La incidencia de merluza del 24 al 27 de octubre, fue en 3 zonas diferentes de la subarea C.