

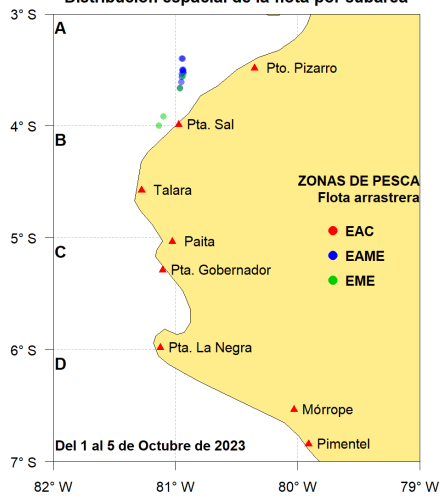


Reporte 1. Pesquería de Merluza  
Al 5 de octubre de 2023

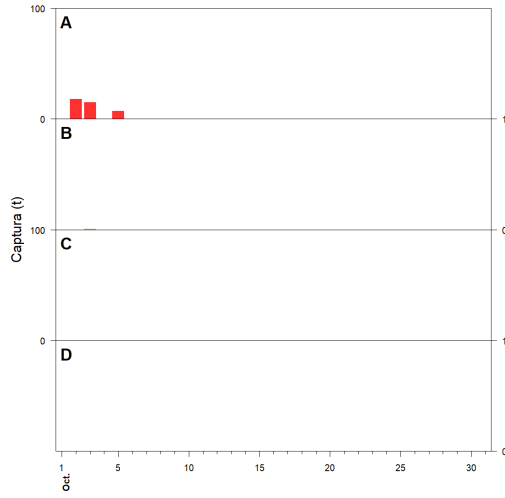
Desembarque (t) de recursos demersales de la flota arrastrera

	INDUSTRIAL			TOTAL	OTROS	TOTAL	Número embarcaciones		
	EAC	EAME	EME	merluza	demersales		EAC	EAME	EME
Jul. 2023	5.2	128	1.3	134.5	321.9	456.4			
Ago. 2023	3.5	317	0.6	321.1	531.5	852.6			
Set. 2023	18.3	383	0.4	401.7	454	855.7			
1 Oct									
2 Oct		17.9		17.9	0.9	18.8		1	
3 Oct		9	4	13	5.3	18.3		1	1
4 Oct									
5 Oct		6.4		6.4	2.5	8.9		1	
<b>TOTAL</b>	<b>27</b>	<b>861.3</b>	<b>6.3</b>	<b>894.6</b>	<b>1316.1</b>	<b>2210.7</b>		<b>3</b>	<b>1</b>

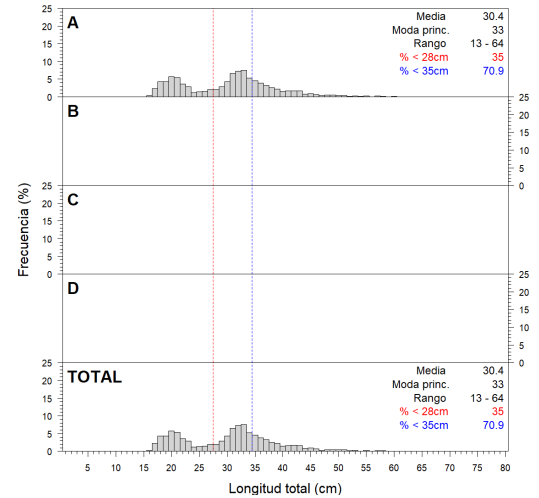
Distribución espacial de la flota por subárea



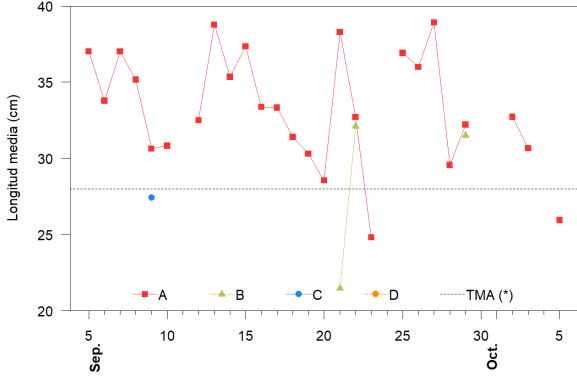
Captura (t) por subárea



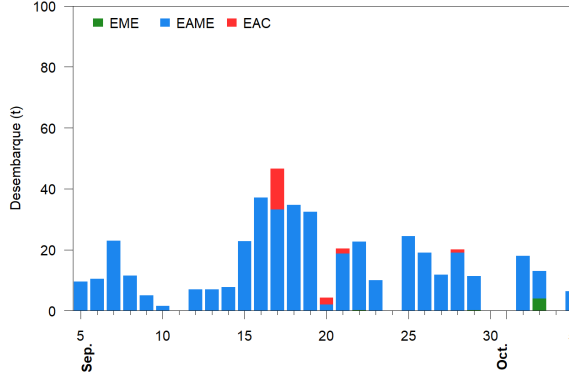
Estructura acumulada de tallas por subárea



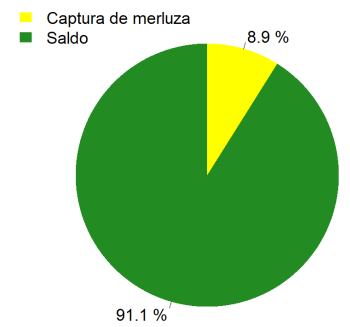
Longitud media (cm) por subáreas



Desembarque (t) por tipo de flota



Balance de la cuota de Merluza  
Julio 2023 - Junio 2024 (10 000 t)



Estadísticas descriptivas de la estructura de tallas por subárea

	A				B				C				D			
	Rango	Moda	Media	%<28cm	Rango	Moda	Media	%<28cm	Rango	Moda	Media	%<28cm	Rango	Moda	Media	%<28cm
29-Sep	15 - 65	21	32.2	32.7	24 - 46	30	31.5	9.2								
30-Sep																
1-Oct																
2-Oct	17 - 64	32	32.7	21.2												
3-Oct	13 - 58	33	30.7	33.2												
4-Oct																
5-Oct	15 - 64	20	25.9	62.8												

Cifras preliminares.

(\*) Talla Mínima Autorizada

El 30 de setiembre, el 1 y 4 de octubre, sin desembarque de la flota industrial.