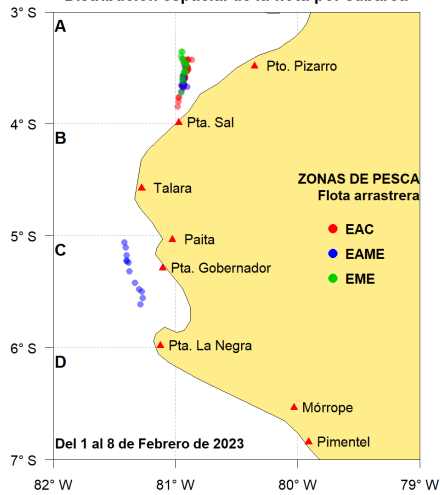




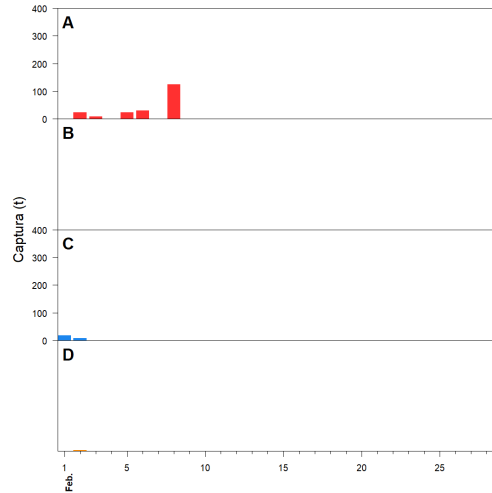
Desembarque (t) de recursos demersales de la flota arrastrera

	INDUSTRIAL			TOTAL	OTROS	TOTAL	Número embarcaciones		
	EAC	EAME	EME	merluza	demersales		EAC	EAME	EME
Jul. 2022	1170.9	1172.5		2343.4	1212.9	3556.3			
Ago. 2022	1247.1	1206.7		2453.8	1682.4	4136.2			
Set. 2022	1434.6	1303.4		2738	821.8	3559.8			
Oct. 2022	566	696.4		1262.4	974.9	2237.3			
Nov. 2022	365.5	114.9		480.4	618.3	1098.7			
Dic. 2022	132.2	218.9		351.1	337.9	689			
Ene. 2023	163.8	272.2	17.4	453.4	141.6	595			
01-3 Feb	21	25.7	8	54.7	16.1	70.8			
4 Feb									
5 Feb	23.5			23.5	1.2	24.7	2		
6 Feb		30.4		30.4	0.7	31.1		1	
7 Feb									
8 Feb	43.1	71.7	8	122.8	10.6	133.4	3	2	1
TOTAL	5167.7	5112.8	33.4	10313.9	5818.4	16132.3	5	3	1

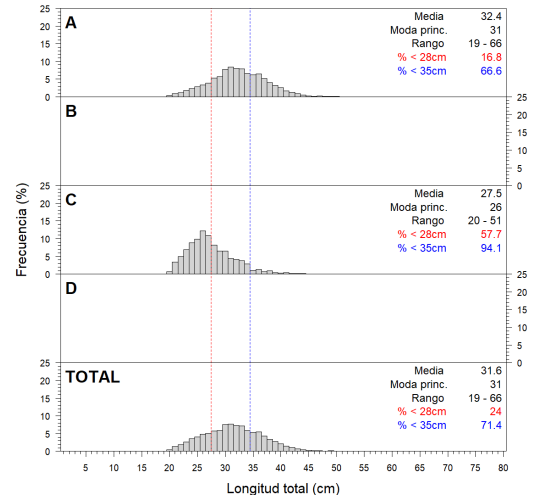
Distribución espacial de la flota por subárea



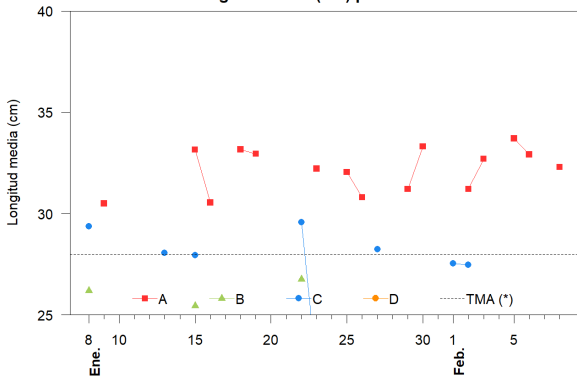
Captura (t) por subárea



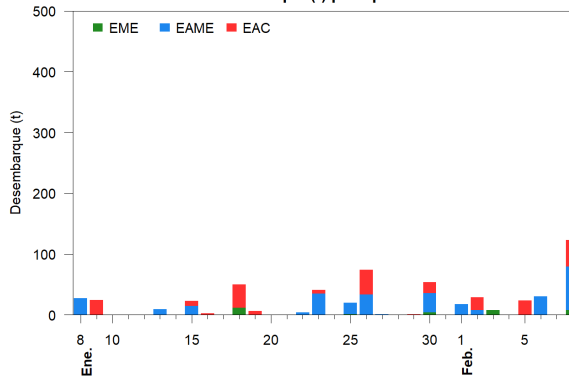
Estructura acumulada de tallas por subárea



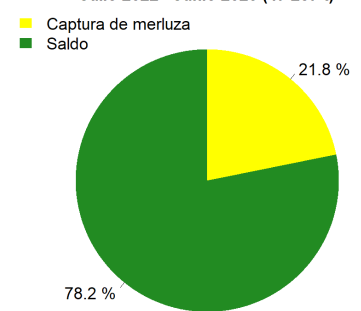
Longitud media (cm) por subáreas



Desembarque (t) por tipo de flota



Balace de la cuota de Merluza Julio 2022 - Junio 2023 (47 287 t)



Estadísticas descriptivas de la estructura de tallas por subárea

	A				B				C				D			
	Rango	Moda	Media	%<28cm	Rango	Moda	Media	%<28cm	Rango	Moda	Media	%<28cm	Rango	Moda	Media	%<28cm
2-Feb	19 - 52	31	31.2	19.9					20 - 45	27	27.5	52.9				
3-Feb	20 - 52	31	32.7	17.6												
4-Feb																
5-Feb	21 - 56	34	33.7	9.3												
6-Feb	21 - 56	33	32.9	18.3												
7-Feb																
8-Feb	19 - 66	31	32.3	17.2												

Cifras preliminares.

(*) Talla Mínima Autorizada

Los días 4 y 7 de febrero, no hubo desembarque de la flota industrial.