

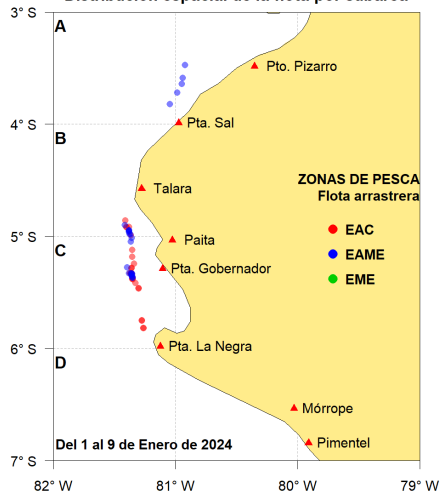


Reporte 1. Pesquería de Merluza  
Al 9 de enero de 2024

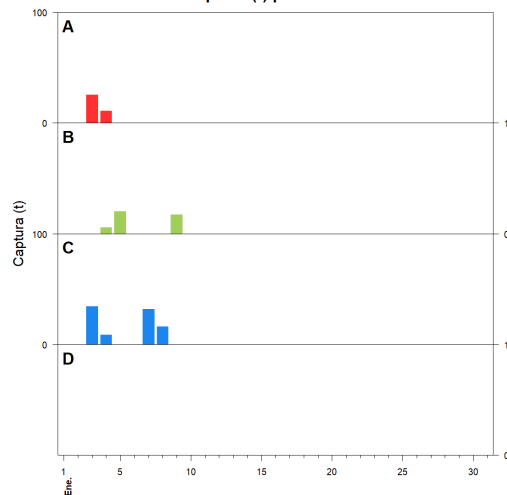
Desembarque (t) de recursos demersales de la flota arrastrera

	INDUSTRIAL			TOTAL	OTROS	TOTAL	Número embarcaciones		
	EAC	EAME	EME	merluza	demersales		EAC	EAME	EME
Jul. 2023	5.2	128	1.3	134.5	321.9	456.4			
Ago. 2023	3.5	317	0.6	321.1	531.5	852.6			
Set. 2023	18.3	383	0.4	401.7	454	855.7			
Oct. 2023	12.8	170.4	4.2	187.4	27.6	215			
Nov. 2023	41.4	288.9	2.9	333.2	58.6	391.8			
Dic. 2023	142.2	460.3		602.5	45.2	647.7			
01-4 Ene	22.6	31.4		54	36.8	90.8			
5 Ene		20		20	0.7	20.7		1	
6 Ene									
7 Ene	13.6	18.1		31.7	1.6	33.3	1	1	
8 Ene	16			16	0.3	16.3	1		
9 Ene	13.4	4		17.4	0.8	18.2	1	1	
<b>TOTAL</b>	<b>289</b>	<b>1821.1</b>	<b>9.4</b>	<b>2119.5</b>	<b>1479</b>	<b>3598.5</b>	<b>3</b>	<b>3</b>	

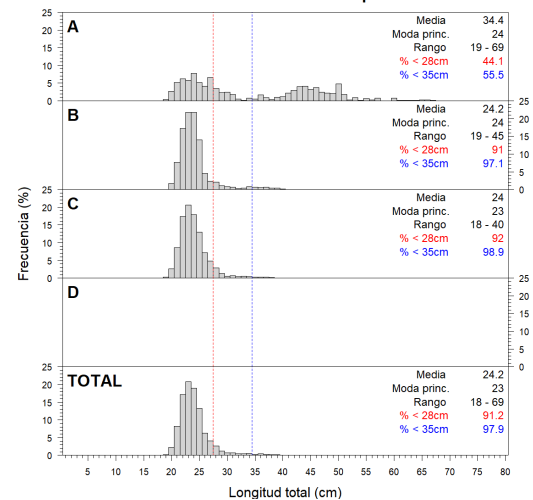
Distribución espacial de la flota por subárea



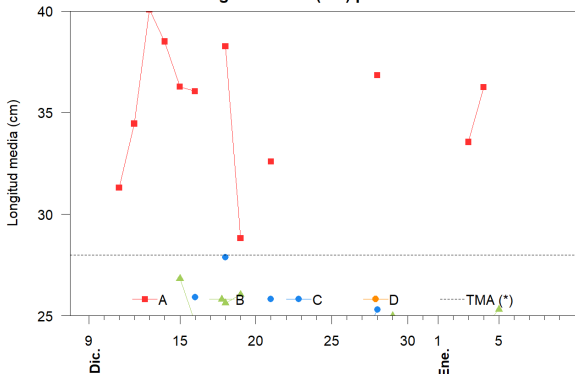
Captura (t) por subárea



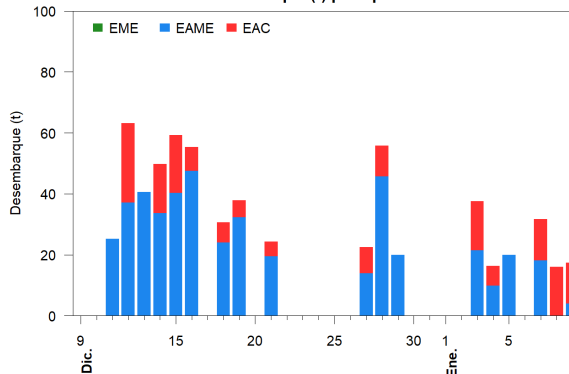
Estructura acumulada de tallas por subárea



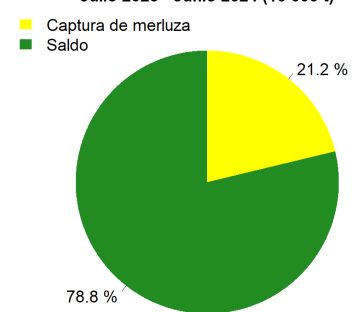
Longitud media (cm) por subáreas



Desembarque (t) por tipo de flota



Balance de la cuota de Merluza  
Julio 2023 - Junio 2024 (10 000 t)



Estadísticas descriptivas de la estructura de tallas por subárea

	A				B				C				D			
	Rango	Moda	Media	%<28cm	Rango	Moda	Media	%<28cm	Rango	Moda	Media	%<28cm	Rango	Moda	Media	%<28cm
3-Ene	19 - 64	27	33.5	<b>45.1</b>					18 - 40	23	24.1	<b>90.3</b>				
4-Ene	20 - 69	24	36.3	<b>41.6</b>	20 - 37	23	24.4	<b>89.5</b>	19 - 40	23	23.9	<b>91.5</b>				
5-Ene					20 - 45	24	25.3	<b>83.5</b>								
6-Ene																
7-Ene									20 - 38	23	24.3	<b>91.4</b>				
8-Ene									19 - 37	23	23.5	<b>96.6</b>				
9-Ene					19 - 39	23	23.3	<b>97.2</b>								

Cifras preliminares.

(\*) Talla Mínima Autorizada

El 6 de enero, no hubo desembarque de la flota industrial.