

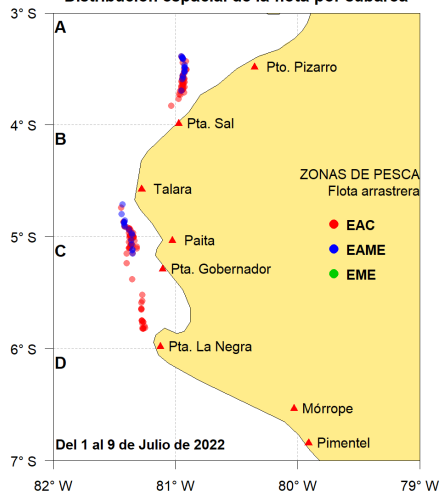


Reporte 1. Pesquería de Merluza  
Al 9 de julio de 2022

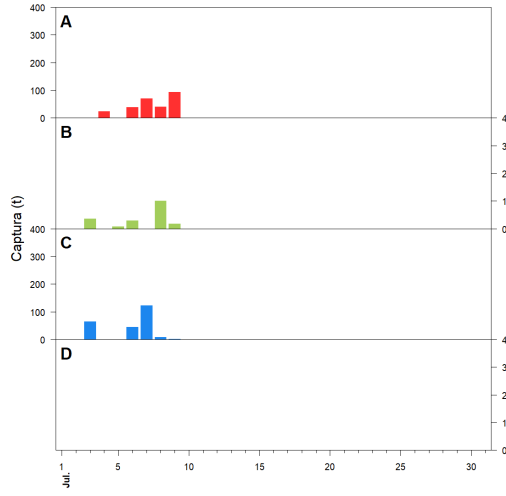
Desembarque (t) de recursos demersales de la flota arrastrera

	INDUSTRIAL			TOTAL	OTROS	TOTAL	Número embarcaciones		
	EAC	EAME	EME	merluza	demersales		EAC	EAME	EME
01-4 Jul	14.7	22.2		36.9	86.2	123.1			
5 Jul		4.0		4.0	3.8	7.8		1	
6 Jul	29.4	45.3		74.7	39.3	114.0	5	2	
7 Jul	48.9	48.4		97.3	95.3	192.6	9	2	
8 Jul	8.3	51.4		59.7	88.8	148.5	4	2	1
9 Jul	51	46.3		97.3	15.7	113.0	8	2	
<b>TOTAL</b>	<b>152.3</b>	<b>217.6</b>		<b>369.9</b>	<b>329.1</b>	<b>699.0</b>	<b>26</b>	<b>9</b>	<b>1</b>

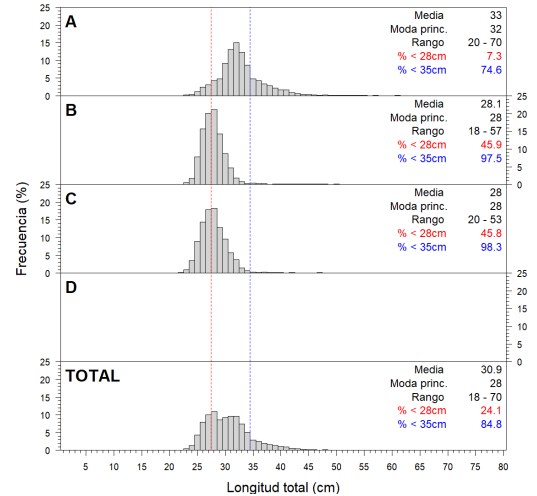
Distribución espacial de la flota por subárea



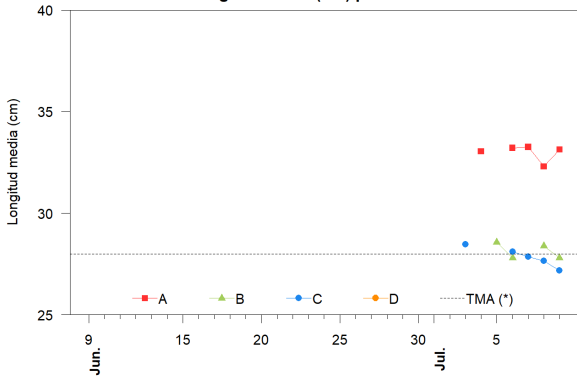
Captura (t) por subárea



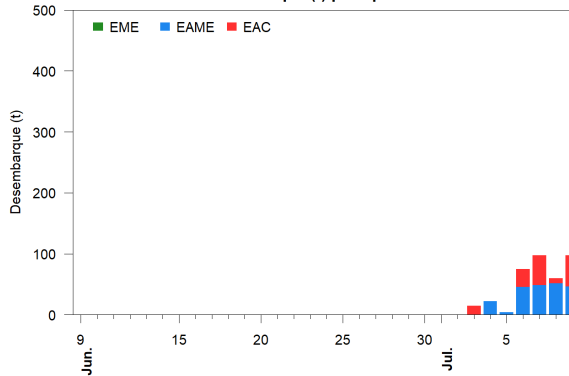
Estructura acumulada de tallas por subárea



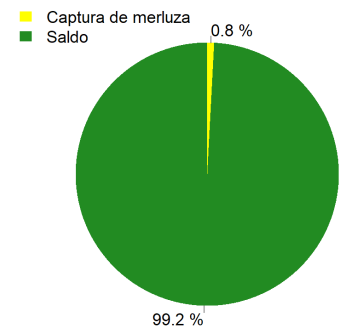
Longitud media (cm) por subáreas



Desembarque (t) por tipo de flota



Balance de la cuota de Merluza Julio 2022 - Junio 2023 (47 287 t)



Estadísticas descriptivas de la estructura de tallas por subárea

	A				B				C				D			
	Rango	Moda	Media	%<28cm	Rango	Moda	Media	%<28cm	Rango	Moda	Media	%<28cm	Rango	Moda	Media	%<28cm
3-Jul									22 - 42	28	28.5	<b>35</b>				
4-Jul	24 - 56	32	33	3												
5-Jul					22 - 50	28	28.6	<b>37.3</b>								
6-Jul	23 - 61	32	33.2	4.7	22 - 48	28	27.8	<b>49.5</b>	22 - 45	27	28.1	<b>45.8</b>				
7-Jul	22 - 70	32	33.3	7.6					20 - 53	27	27.8	<b>50.2</b>				
8-Jul	20 - 68	31	32.3	10.8	19 - 57	28	28.4	<b>42.9</b>	24 - 34	28	27.6	<b>47.2</b>				
9-Jul	21 - 63	32	33.1	7.6	18 - 44	28	27.8	<b>47.9</b>	23 - 32	27	27.2	<b>57.7</b>				

Cifras preliminares.

(\*) Talla Mínima Autorizada

La incidencia del día 8 de julio, corresponde a la zona entre los 5° y los 5° 20'S.

El desembarque del día 9 de julio en la subárea C, corresponde a una muestra no representativa.