

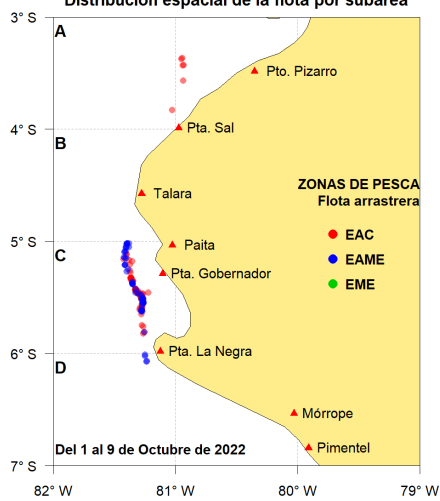


Reporte 1. Pesquería de Merluza
Al 9 de octubre de 2022

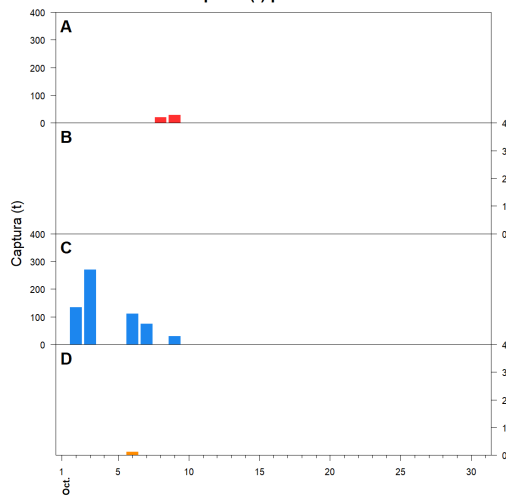
Desembarque (t) de recursos demersales de la flota arrastrera

	INDUSTRIAL			TOTAL	OTROS	TOTAL	Número embarcaciones		
	EAC	EAME	EME	merluza	demersales		EAC	EAME	EME
Jul. 2022	1170.9	1172.5		2343.4	1212.9	3556.3			
Ago. 2022	1247.1	1206.7		2453.8	1682.4	4136.2			
Set. 2022	1434.6	1303.4		2738	821.8	3559.8			
01-4 Oct	66.5	132.3		198.8	216.9	415.7			
5 Oct									
6 Oct	44.3	71.9		116.2	14.3	130.5	13	4	
7 Oct	32.5	36		68.5	8.5	77	8	2	
8 Oct					20.7	20.7	1		
9 Oct	17.9	29.4		47.3	13.9	61.2	3	1	
TOTAL	4013.8	3952.2		7966	3991.4	11957.4	25	7	

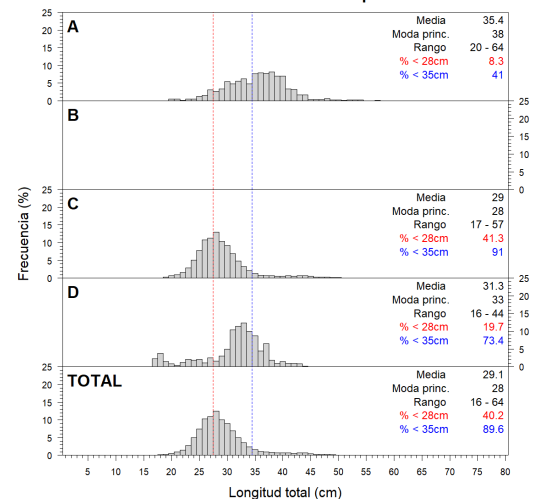
Distribución espacial de la flota por subárea



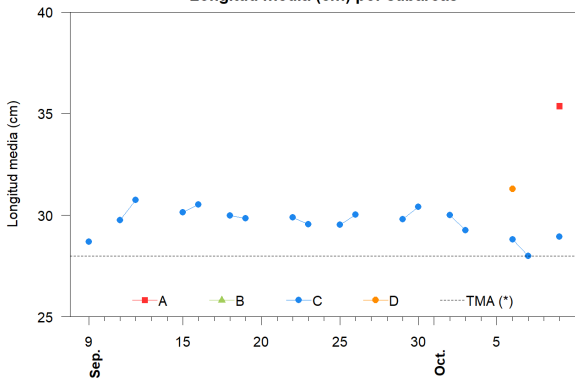
Captura (t) por subárea



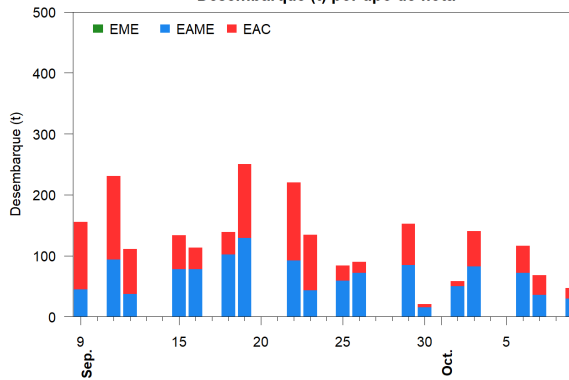
Estructura acumulada de tallas por subárea



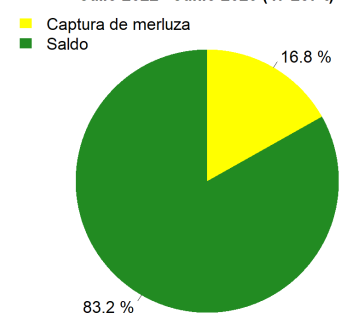
Longitud media (cm) por subáreas



Desembarque (t) por tipo de flota



Balance de la cuota de Merluza
Julio 2022 - Junio 2023 (47 287 t)



Estadísticas descriptivas de la estructura de tallas por subárea

	A				B				C				D			
	Rango	Moda	Media	%<28cm	Rango	Moda	Media	%<28cm	Rango	Moda	Media	%<28cm	Rango	Moda	Media	%<28cm
3-Oct									18 - 54	28	29.3	39.2				
4-Oct																
5-Oct																
6-Oct									17 - 56	28	28.8	41.9	16 - 44	33	31.3	19.7
7-Oct									17 - 57	26	28	49.9				
8-Oct																
9-Oct	20 - 64	38	35.4	8.3					17 - 49	28	28.9	45.9				

Cifras preliminares.

(*) Talla Mínima Autorizada

Los días 04 y 05 de octubre no hubo desembarque de la flota industrial.