

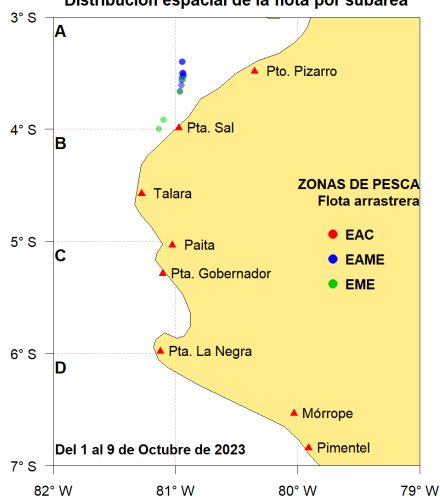


Reporte 1. Pesquería de Merluza
Al 9 de octubre de 2023

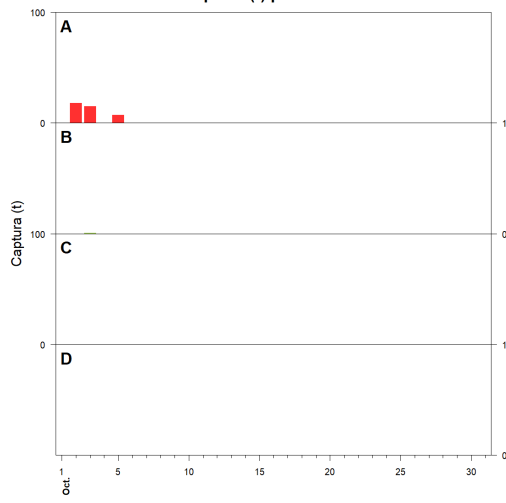
Desembarque (t) de recursos demersales de la flota arrastrera

	INDUSTRIAL			TOTAL	OTROS	TOTAL	Número embarcaciones		
	EAC	EAME	EME	merluza	demersales		EAC	EAME	EME
Jul. 2023	5.2	128	1.3	134.5	321.9	456.4			
Ago. 2023	3.5	317	0.6	321.1	531.5	852.6			
Set. 2023	18.3	383	0.4	401.7	454	855.7			
01-4 Oct		27	4	31	6.2	37.2			
5 Oct		6.4		6.4	2.5	8.9		1	
6 Oct									
7 Oct									
8 Oct									
9 Oct									
TOTAL	27	861.4	6.3	894.7	1316.1	2210.8		1	

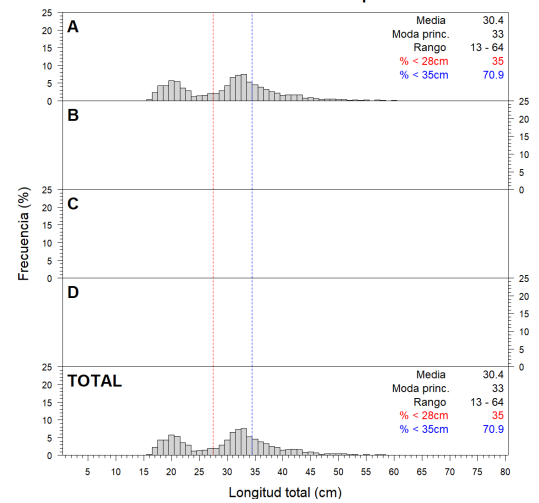
Distribución espacial de la flota por subárea



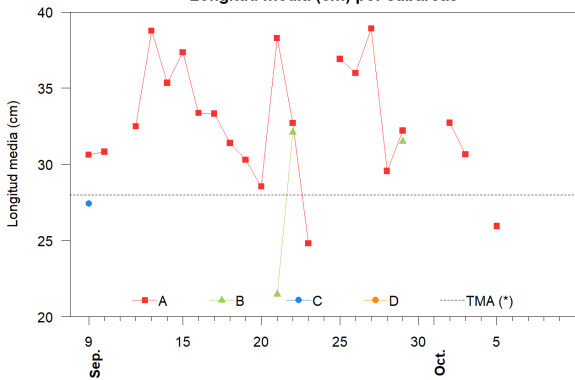
Captura (t) por subárea



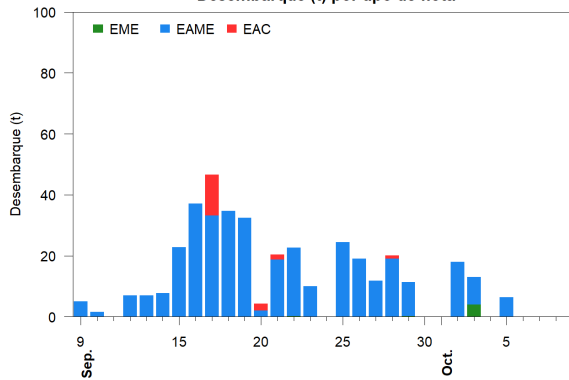
Estructura acumulada de tallas por subárea



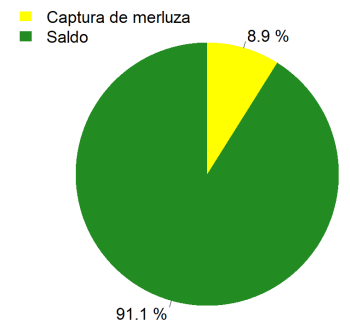
Longitud media (cm) por subáreas



Desembarque (t) por tipo de flota



Balance de la cuota de Merluza
Julio 2023 - Junio 2024 (10 000 t)



Estadísticas descriptivas de la estructura de tallas por subárea

	A				B				C				D			
	Rango	Moda	Media	%<28cm	Rango	Moda	Media	%<28cm	Rango	Moda	Media	%<28cm	Rango	Moda	Media	%<28cm
3-Oct	13 - 58	33	30.7	33.2												
4-Oct																
5-Oct	15 - 64	20	25.9	62.8												
6-Oct																
7-Oct																
8-Oct																
9-Oct																

Cifras preliminares.

(*) Talla Mínima Autorizada

Los días 4 y del 6 al 9 de octubre, no hubo desembarque de la flota industrial.