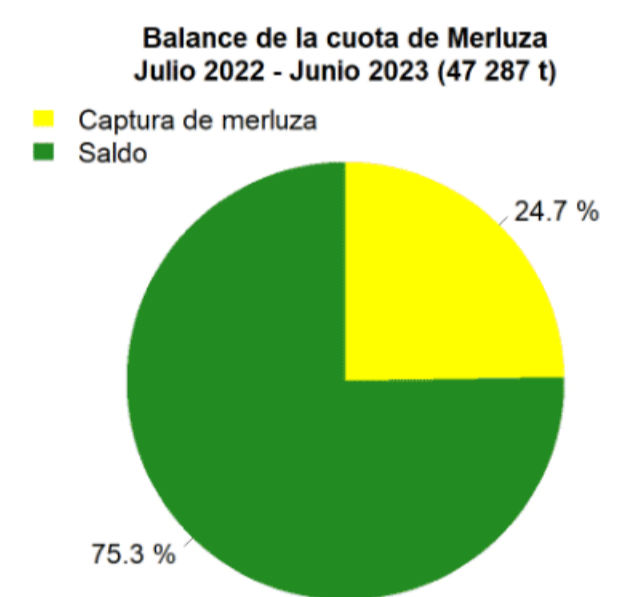
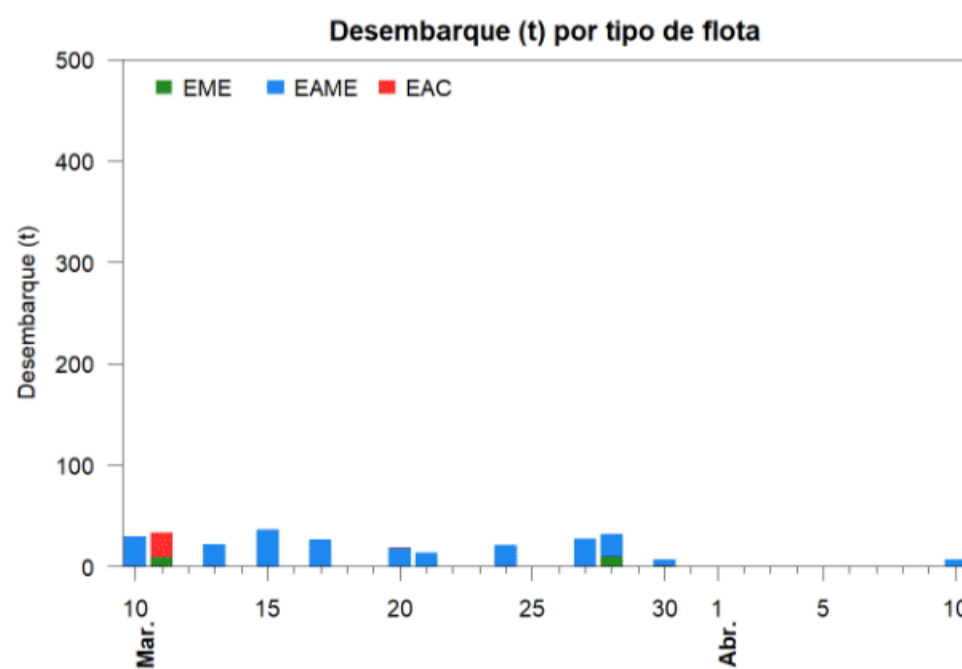
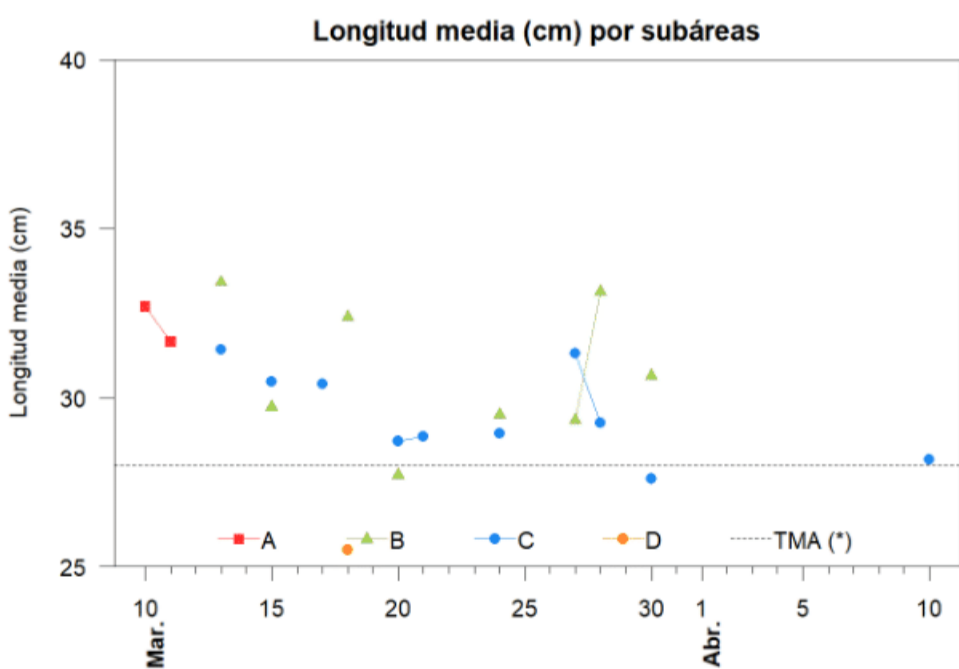
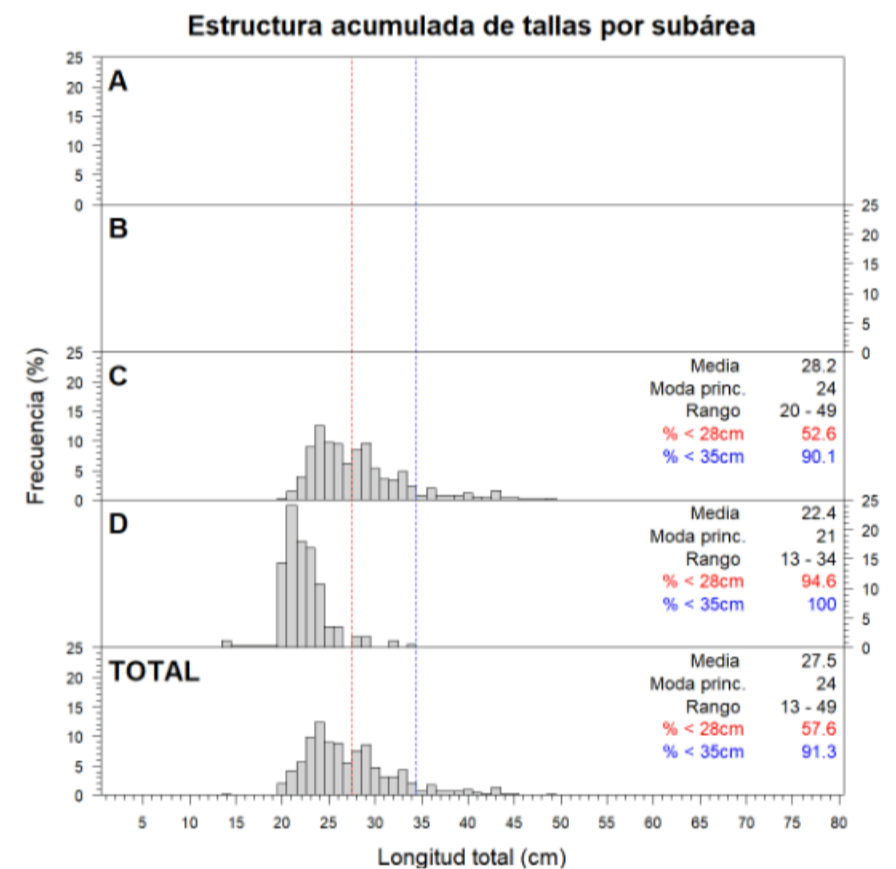
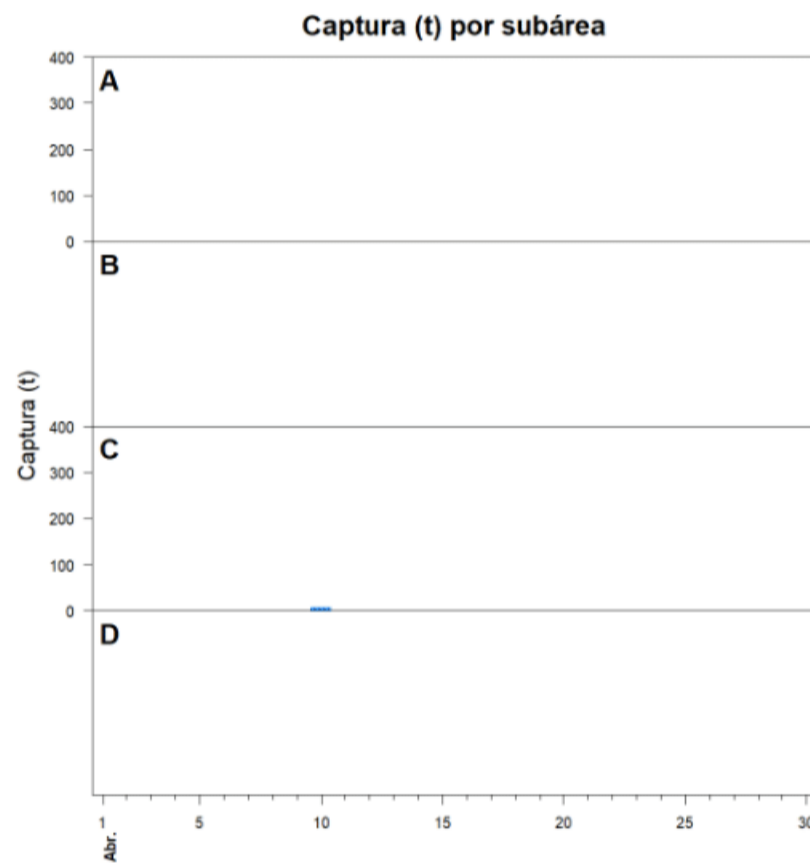
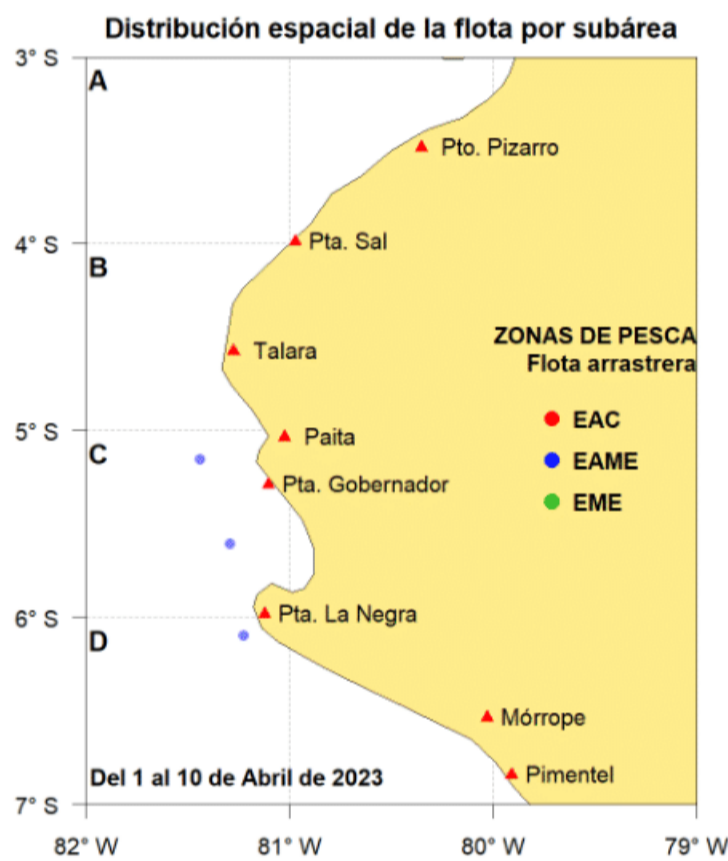




Reporte 1. Pesquería de Merluza  
Al 10 de abril de 2023

Desembarque (t) de recursos demersales de la flota arrastrera

	INDUSTRIAL			TOTAL	OTROS	TOTAL	Número embarcaciones		
	EAC	EAME	EME	merluza	demersales		EAC	EAME	EME
Jul. 2022	1170.9	1172.5		2343.4	1212.9	3556.3			
Ago. 2022	1247.1	1206.7		2453.8	1682.4	4136.2			
Set. 2022	1434.6	1303.4		2738	821.8	3559.8			
Oct. 2022	566	696.4		1262.4	974.9	2237.3			
Nov. 2022	365.5	114.9		480.4	618.3	1098.7			
Dic. 2022	132.2	218.9		351.1	337.9	689			
Ene. 2023	163.8	272.2	17.4	453.4	141.6	595			
Feb. 2023	436.5	654.4	21.8	1112.7	198.2	1310.9			
Mar. 2023	74.4	378.2	21.2	473.8	149.6	623.4			
01-5 Abr									
6 Abr									
7 Abr									
8 Abr									
9 Abr									
10 Abr		7.1		7.1	0.4	7.5		1	
<b>TOTAL</b>	<b>5591</b>	<b>6024.7</b>	<b>60.4</b>	<b>11676.1</b>	<b>6138</b>	<b>17814.1</b>		<b>1</b>	



Estadísticas descriptivas de la estructura de tallas por subárea

	A				B				C				D			
	Rango	Moda	Media	%<28cm	Rango	Moda	Media	%<28cm	Rango	Moda	Media	%<28cm	Rango	Moda	Media	%<28cm
4-Abr																
5-Abr																
6-Abr																
7-Abr																
8-Abr																
9-Abr																
10-Abr									20 - 49	24,29 y 33	28.2	52.6	13 - 34	21	22.4	94.6

Cifras preliminares.

(\*) Talla Mínima Autorizada

Del 4 al 9 de abril, no hubo desembarque de la flota industrial.