

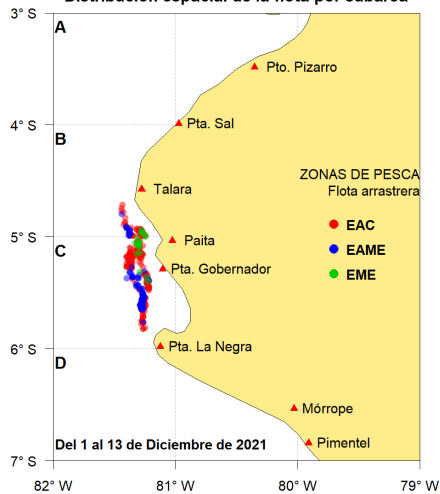


Reporte 1. Pesquería de Merluza
Al 13 de diciembre de 2021

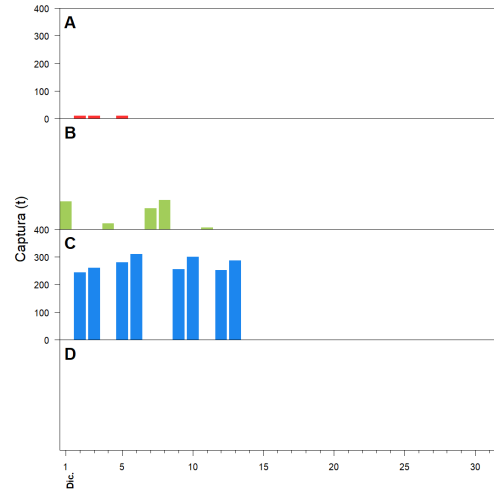
Desembarque (t) de recursos demersales de la flota arrastrera

	INDUSTRIAL			TOTAL	OTROS	TOTAL	Número embarcaciones		
	EAC	EAME	EME	merluza	demersales		EAC	EAME	EME
Jul. 2021	1308.7	1563.7	5.4	2877.8	621.0	3498.8			
Ago. 2021	2031.7	1950.9	3.6	3986.2	1327.1	5313.3			
Set. 2021	8.2	104.3	0.4	112.9	54.5	167.4			
Oct. 2021	440.7	521.7	1.7	964.1	233.7	1197.8			
Nov. 2021	1847.5	1765	11.7	3624.2	508.8	4133.0			
01-8 Dic	502.7	616.6	0.7	1120.0	306.2	1426.2			
9 Dic	110.5	78.8	0.1	189.4	66.5	255.9	11	2	1
10 Dic	87.5	169.1	0.1	256.7	43.8	300.5	8	4	1
11 Dic	5.1			5.1	0.6	5.7	3		
12 Dic	104.3	79.7	0.1	184.1	68.1	252.2	11	2	1
13 Dic	147.8	90.1	0.2	238.1	49.3	287.4	13	2	1
TOTAL	6594.7	6939.9	24	13558.6	3279.6	16838.2	46	10	4

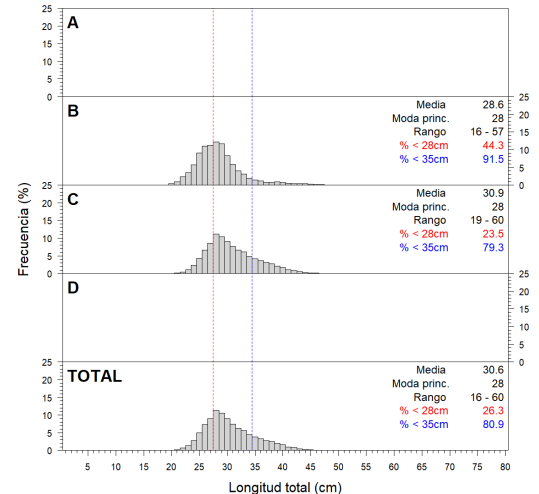
Distribución espacial de la flota por subárea



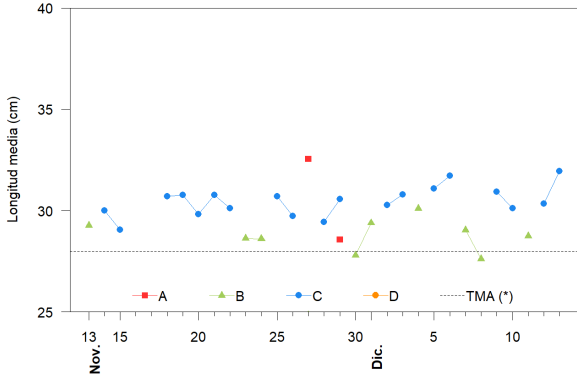
Captura (t) por subárea



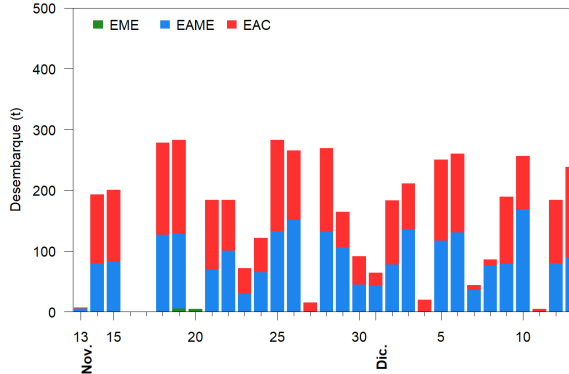
Estructura acumulada de tallas por subárea



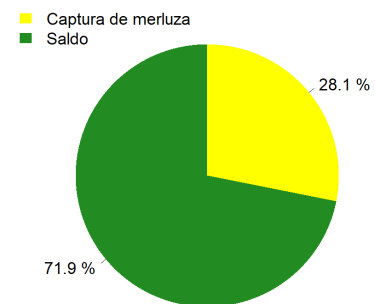
Longitud media (cm) por subáreas



Desembarque (t) por tipo de flota



Balance de la cuota de Merluza Julio 2021 - Junio 2022 (48 212 t)



Estadísticas descriptivas de la estructura de tallas por subárea

	A				B				C				D			
	Rango	Moda	Media	%<28cm	Rango	Moda	Media	%<28cm	Rango	Moda	Media	%<28cm	Rango	Moda	Media	%<28cm
7-Dic					18 - 51	26	29	43								
8-Dic					18 - 54	26	27.6	55.4								
9-Dic									20 - 54	30	30.9	22				
10-Dic									20 - 51	28	30.1	28.3				
11-Dic					19 - 45	25	28.8	53.2								
12-Dic									19 - 51	28	30.4	27.8				
13-Dic									20 - 51	28	31.9	18.3				

Cifras preliminares.

(*) Talla Mínima Autorizada