

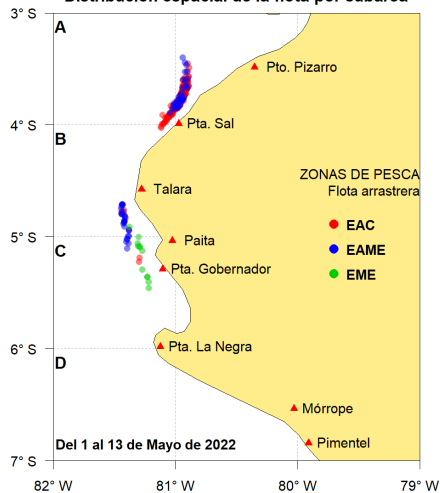


Reporte 1. Pesquería de Merluza
Al 13 de mayo de 2022

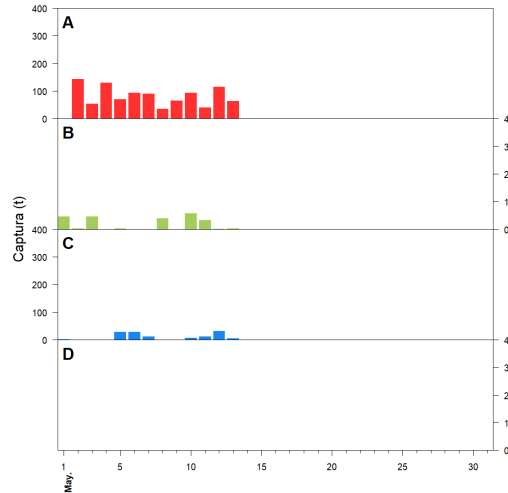
Desembarque (t) de recursos demersales de la flota arrastrera

	INDUSTRIAL			TOTAL	OTROS	TOTAL	Número embarcaciones		
	EAC	EAME	EME	merluza	demersales		EAC	EAME	EME
Jul. 2021	1308.7	1563.7	5.4	2877.8	621.0	3498.8			
Ago. 2021	2031.7	1950.9	3.6	3986.2	1327.1	5313.3			
Set. 2021	8.2	104.3	0.4	112.9	54.5	167.4			
Oct. 2021	440.7	521.7	1.7	964.1	233.7	1197.8			
Nov. 2021	1847.5	1765	11.7	3624.2	508.7	4132.9			
Dic. 2021	1746.2	2131.9	2.8	3880.9	969.0	4849.9			
Ene. 2022	1725.4	2002.9	8	3736.3	789.4	4525.7			
Feb. 2022	1681.5	1750.1	0.7	3432.3	737.9	4170.2			
Mar. 2022	1697.4	1931.3	0.3	3629.0	252.8	3881.8			
Abr. 2022	2190.6	1532.1	20.5	3743.2	109.9	3853.1			
01-8 May	420.2	308.1	22.2	750.5	69.8	820.3			
9 May	61.4			61.4	3.0	64.4	5		
10 May	49.1	98.1		147.2	12.0	159.2	3	3	1
11 May	38.2	31.9	0.1	70.2	14.6	84.8	4	1	1
12 May	49.2	94.1		143.3	4.7	148.0	4	3	
13 May	22.0	39.7		61.7	10.0	71.7	3	2	1
TOTAL	15318.0	15825.8	77.4	31221.2	5718.1	36939.3	19	9	3

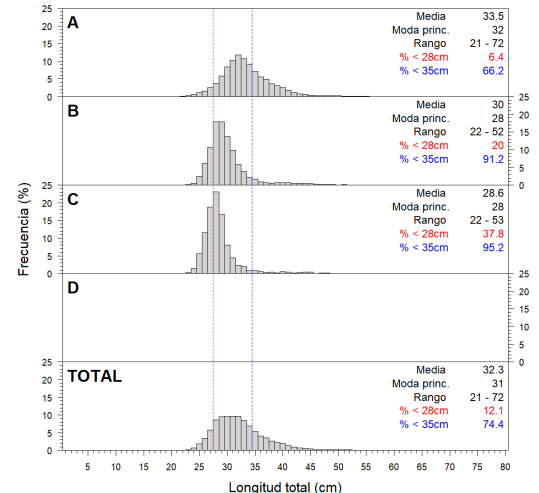
Distribución espacial de la flota por subárea



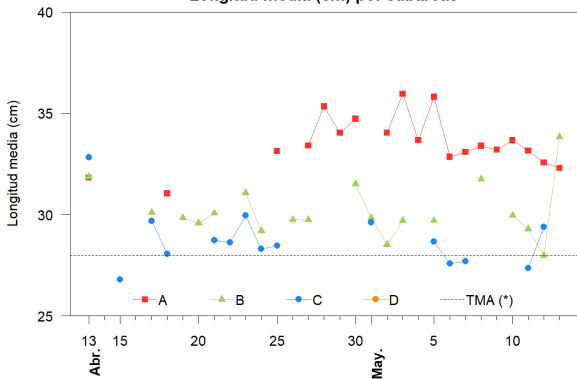
Captura (t) por subárea



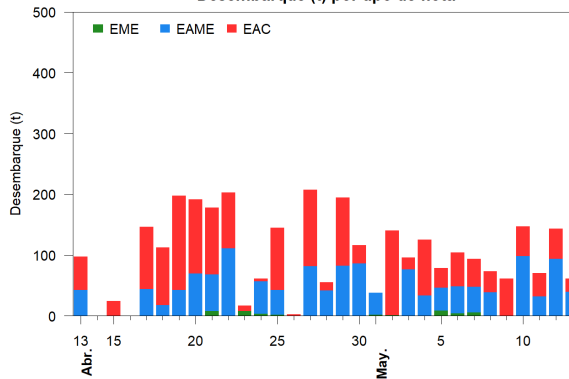
Estructura acumulada de tallas por subárea



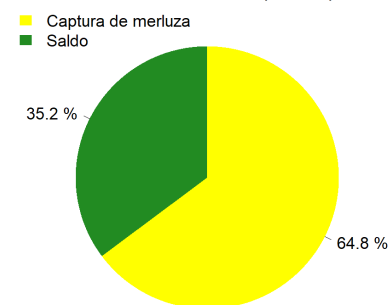
Longitud media (cm) por subáreas



Desembarque (t) por tipo de flota



Balance de la cuota de Merluza Julio 2021 - Junio 2022 (48 212 t)



Estadísticas descriptivas de la estructura de tallas por subárea

	A				B				C				D			
	Rango	Moda	Media	%<28cm	Rango	Moda	Media	%<28cm	Rango	Moda	Media	%<28cm	Rango	Moda	Media	%<28cm
7-May	22 - 64	32	33.1	7.9					23 - 43	28	27.7	48.2				
8-May	21 - 52	32	33.4	4	23 - 52	28	31.7	14.9								
9-May	22 - 50	32	33.2	7.3												
10-May	22 - 56	32	33.7	4.6	23 - 51	28	30	19.8								
11-May	23 - 51	32	33.2	6.2	22 - 51	28	29.3	23.7	23 - 40	28	27.4	53.1				
12-May	21 - 56	32	32.6	7.9	24 - 32	28	28	39.9	22 - 53	28	29.4	28.9				
13-May	22 - 64	31	32.3	9.1	23 - 44	33	33.8	6								

Cifras preliminares.

(*) Talla Mínima Autorizada

Las capturas del día 7 de mayo, en la subárea C, corresponde a una muestra no representativa.