

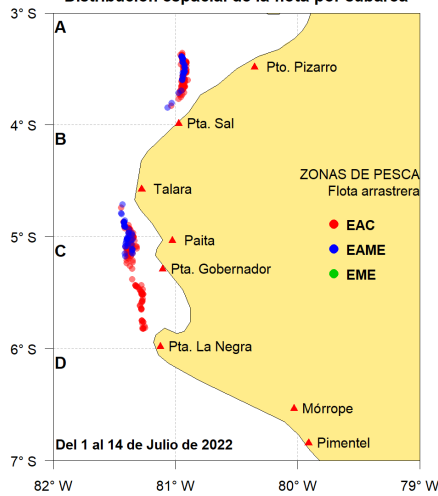


Reporte 1. Pesquería de Merluza  
Al 14 de julio de 2022

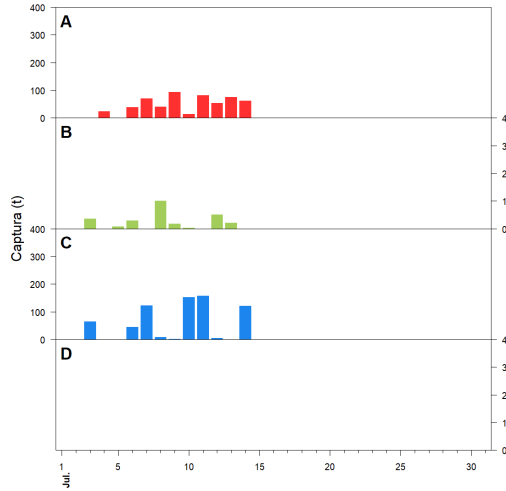
Desembarque (t) de recursos demersales de la flota arrastrera

	INDUSTRIAL			TOTAL	OTROS	TOTAL	Número embarcaciones		
	EAC	EAME	EME	merluza	demersales		EAC	EAME	EME
01-9 Jul	152.2	217.7		369.9	329.1	699.0			
10 Jul	45.3	19.7		65.0	105.6	170.6	7	1	1
11 Jul	71.6	75.0		146.6	93.5	240.1	12	2	
12 Jul	4.8	70.0		74.8	34.9	109.7	3	2	1
13 Jul	20.0	53.9		73.9	22.8	96.7	5	2	
14 Jul	73.0	75.5		148.5	33.9	182.4	11	3	1
<b>TOTAL</b>	<b>366.9</b>	<b>511.8</b>		<b>878.7</b>	<b>619.8</b>	<b>1498.5</b>	<b>38</b>	<b>10</b>	<b>3</b>

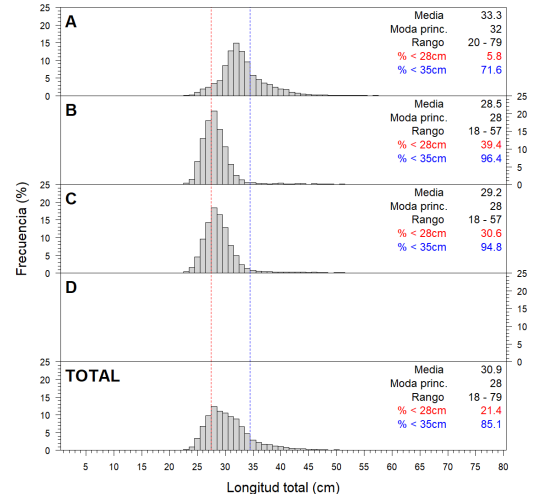
Distribución espacial de la flota por subárea



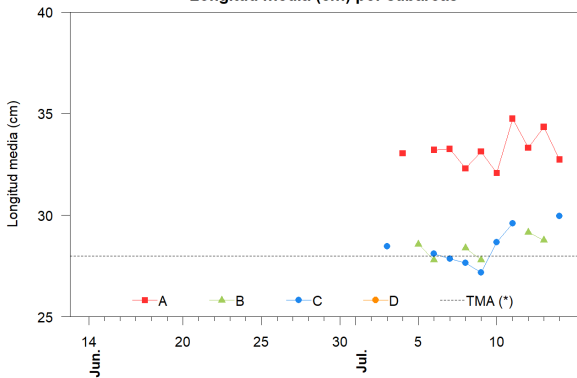
Captura (t) por subárea



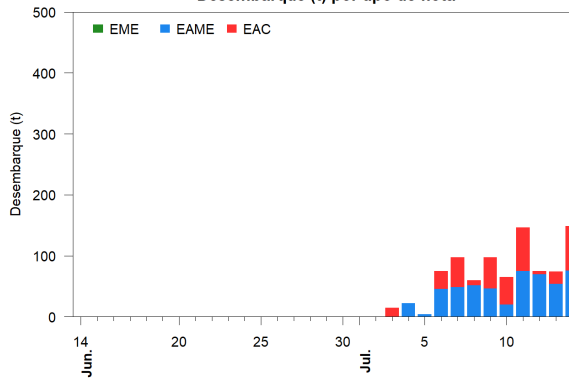
Estructura acumulada de tallas por subárea



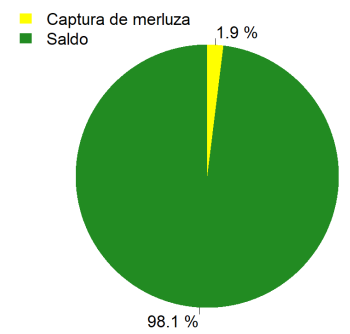
Longitud media (cm) por subáreas



Desembarque (t) por tipo de flota



Balance de la cuota de Merluza  
Julio 2022 - Junio 2023 (47 287 t)



Estadísticas descriptivas de la estructura de tallas por subárea

	A				B				C				D			
	Rango	Moda	Media	%<28cm	Rango	Moda	Media	%<28cm	Rango	Moda	Media	%<28cm	Rango	Moda	Media	%<28cm
8-Jul	20 - 68	31	32.3	10.8	19 - 57	28	28.4	42.9	24 - 34	28	27.6	47.2				
9-Jul	21 - 63	32	33.1	7.6	18 - 44	28	27.8	47.9	23 - 32	27	27.2	57.7				
10-Jul	23 - 55	31	32.1	3.2					18 - 48	28	28.7	34.1				
11-Jul	23 - 79	33	34.7	2.3					19 - 53	28	29.6	26				
12-Jul	24 - 59	32	33.3	6.9	23 - 56	28	29.2	30.6								
13-Jul	23 - 64	32	34.3	2.2	20 - 51	28	28.8	35.7								
14-Jul	23 - 56	32	32.7	6.3					21 - 57	29	30	20.5				

Cifras preliminares.

(\*) Talla Mínima Autorizada

La incidencia de los días 10, 11 y 14 de julio, corresponde a la zona entre los 5° y los 5° 40'S.

El desembarque del día 9 de julio en la subárea C, corresponde a una muestra no representativa.