

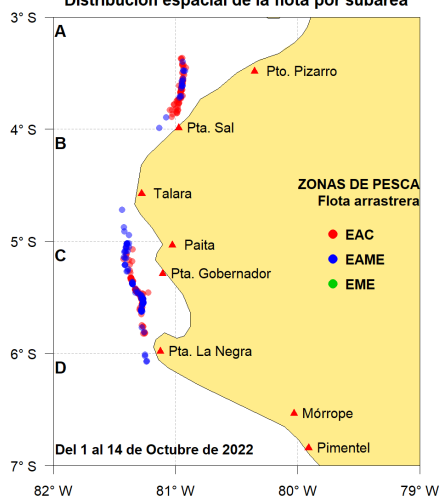


Reporte 1. Pesquería de Merluza
Al 14 de octubre de 2022

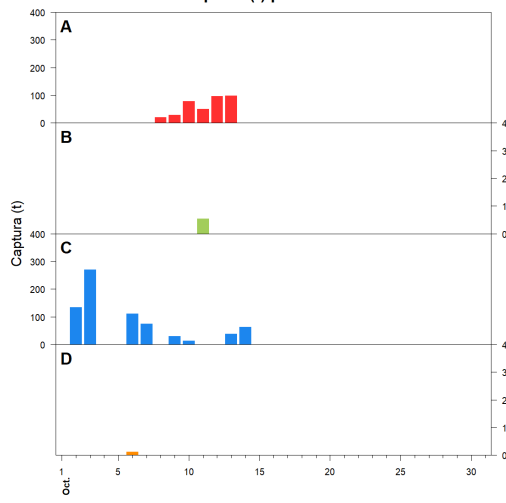
Desembarque (t) de recursos demersales de la flota arrastrera

	INDUSTRIAL			TOTAL	OTROS	TOTAL	Número embarcaciones		
	EAC	EAME	EME	merluza	demersales		EAC	EAME	EME
Jul. 2022	1170.9	1172.5		2343.4	1212.9	3556.3			
Ago. 2022	1247.1	1206.7		2453.8	1682.4	4136.2			
Set. 2022	1434.6	1303.4		2738.0	821.8	3559.8			
01-9 Oct	161.2	269.6		430.8	274.2	705.0			
10 Oct	24.3	25.0		49.3	51.3	100.6	8	2	
11 Oct	16.0	60.5		76.5	3.5	80.0	1	2	
12 Oct	52.2	37.4		89.6	10.5	100.1	4	1	
13 Oct	73.3	61.7		135.0	7.0	142.0	7	3	
14 Oct	10.5	41.4		51.9	12.6	64.5	3	2	
TOTAL	4190.1	4178.2		8368.3	4076.2	12444.5	23	10	

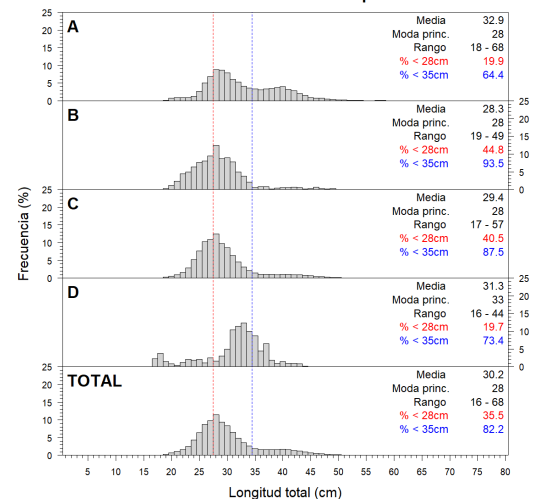
Distribución espacial de la flota por subárea



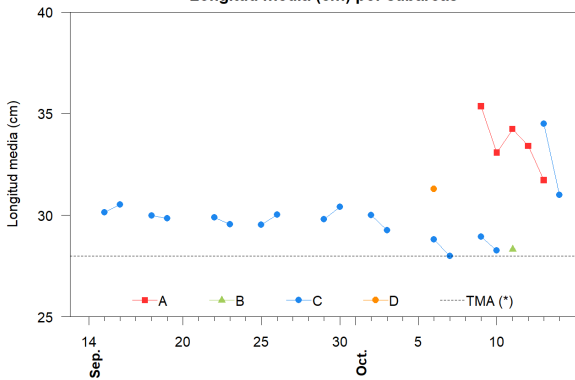
Captura (t) por subárea



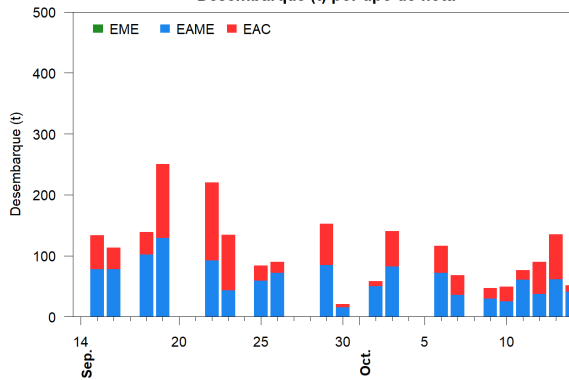
Estructura acumulada de tallas por subárea



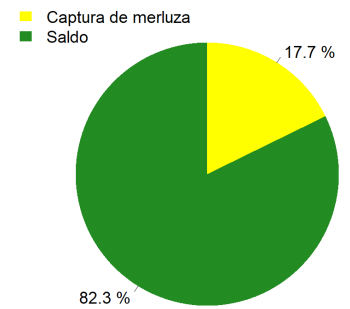
Longitud media (cm) por subáreas



Desembarque (t) por tipo de flota



Balance de la cuota de Merluza
Julio 2022 - Junio 2023 (47 287 t)



Estadísticas descriptivas de la estructura de tallas por subárea

	A				B				C				D			
	Rango	Moda	Media	%<28cm	Rango	Moda	Media	%<28cm	Rango	Moda	Media	%<28cm	Rango	Moda	Media	%<28cm
8-Oct																
9-Oct	20 - 64	38	35.4	8.3					17 - 49	28	28.9	45.9				
10-Oct	19 - 63	28	33.1	18					17 - 50	26	28.3	49.4				
11-Oct	20 - 68	28	34.2	19.3	19 - 49	28	28.3	44.8								
12-Oct	19 - 65	29	33.4	19.6												
13-Oct	18 - 61	28	31.7	22.5					17 - 55	28	34.5	21.5				
14-Oct									17 - 51	28	31	38.7				

Cifras preliminares.

(*) Talla Mínima Autorizada