

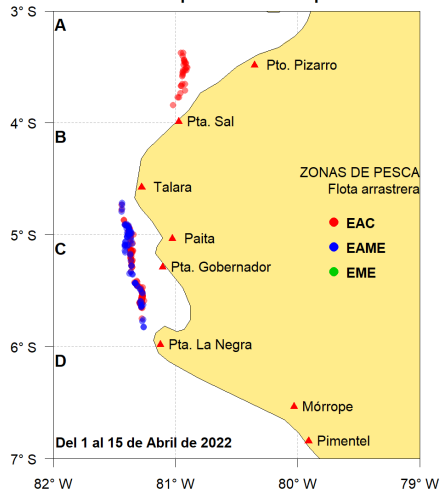


Reporte 1. Pesquería de Merluza
Al 15 de abril de 2022

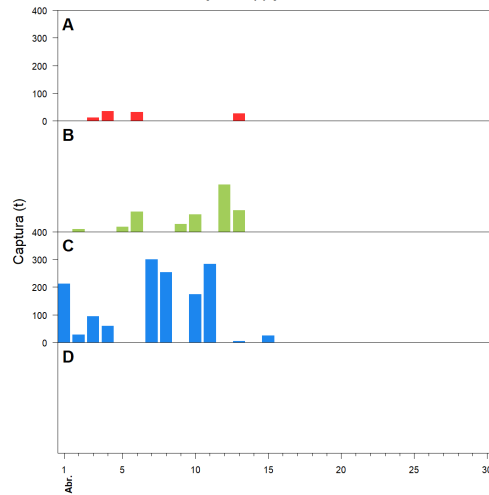
Desembarque (t) de recursos demersales de la flota arrastrera

	INDUSTRIAL			TOTAL	OTROS	TOTAL	Número embarcaciones		
	EAC	EAME	EME	merluza	demersales		EAC	EAME	EME
Jul. 2021	1308.7	1563.7	5.4	2877.8	621	3498.8			
Ago. 2021	2031.7	1950.9	3.6	3986.2	1327.1	5313.3			
Set. 2021	8.2	104.3	0.4	112.9	54.5	167.4			
Oct. 2021	440.7	521.7	1.7	964.1	233.7	1197.8			
Nov. 2021	1847.5	1765	11.7	3624.2	508.7	4132.9			
Dic. 2021	1746.2	2131.9	2.8	3880.9	969	4849.9			
Ene. 2022	1725.4	2002.9	8	3736.3	789.4	4525.7			
Feb. 2022	1681.5	1750.1	0.7	3432.3	737.9	4170.2			
Mar. 2022	1697.4	1931.3	0.3	3629	252.8	3881.8			
01-10 Abr	778.4	574.5		1352.9	36.8	1389.7			
11 Abr	167.2	114.8		282	1.8	283.8	11	3	
12 Abr	89.6	69		158.6	11.3	169.9	6	2	1
13 Abr	54.9	42.2		97.1	11.3	108.4	5	1	1
14 Abr									
15 Abr	24.2			24.2	0.1	24.3	2		
TOTAL	13601.6	14522.3	34.6	28158.5	5555.4	33713.9	24	6	2

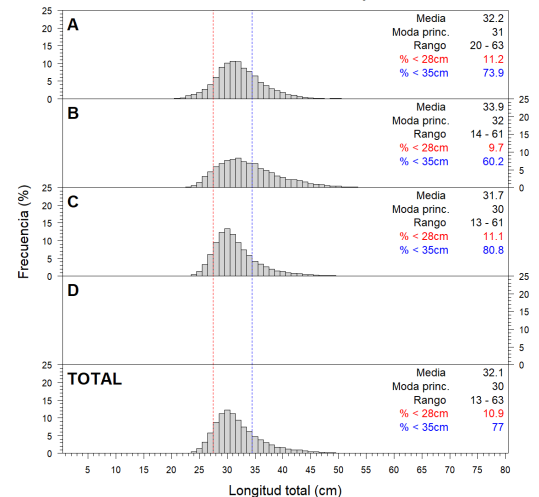
Distribución espacial de la flota por subárea



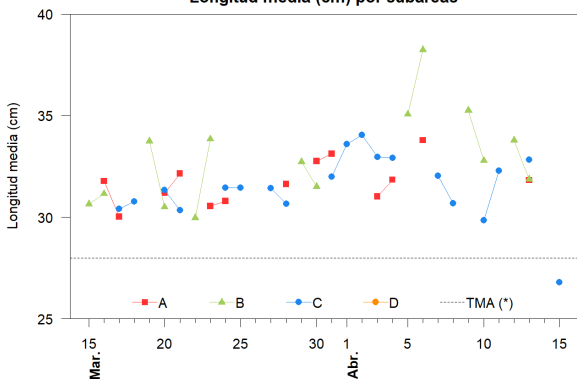
Captura (t) por subárea



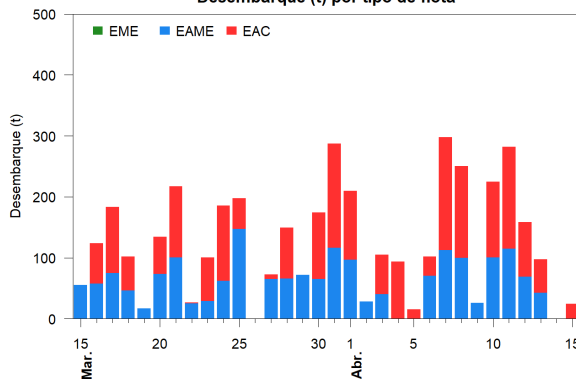
Estructura acumulada de tallas por subárea



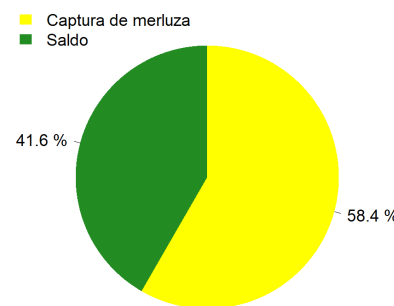
Longitud media (cm) por subáreas



Desembarque (t) por tipo de flota



Balance de la cuota de Merluza Julio 2021 - Junio 2022 (48 212 t)



Estadísticas descriptivas de la estructura de tallas por subárea

	A				B				C				D			
	Rango	Moda	Media	%<28cm	Rango	Moda	Media	%<28cm	Rango	Moda	Media	%<28cm	Rango	Moda	Media	%<28cm
9-Abr					14 - 57	34	35.2	9.2								
10-Abr					21 - 58	30	32.8	17.5	23 - 49	29	29.8	20.1				
11-Abr									23 - 57	30	32.3	4.1				
12-Abr					22 - 58	35	33.8	11.3								
13-Abr	20 - 47	30	31.8	13.5	24 - 55	32	31.9	5.5	26 - 44	33	32.8	1.7				
14-Abr																
15-Abr									23 - 37	26	26.8	68.7				

Cifras preliminares.

(*) Talla Mínima Autorizada

El día 14 de abril no hubo desembarque del recurso merluza.