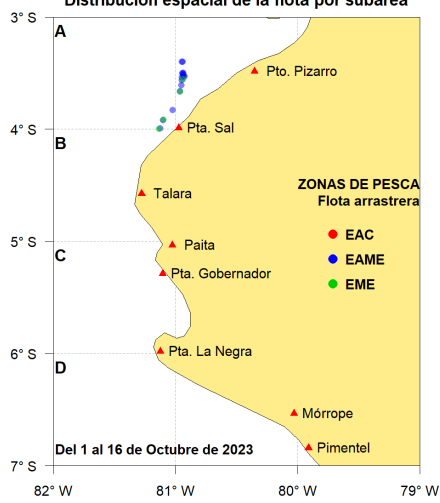




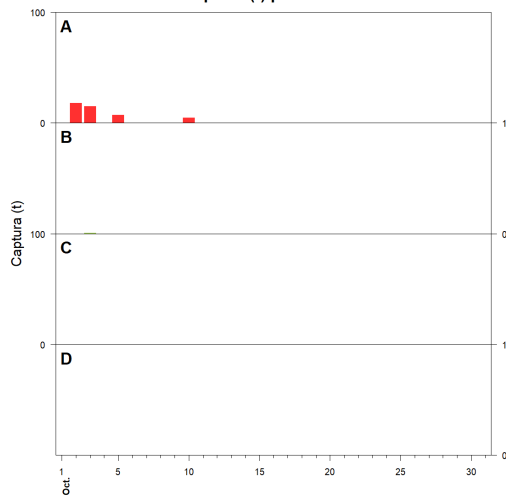
Desembarque (t) de recursos demersales de la flota arrastrera

	INDUSTRIAL			TOTAL	OTROS	TOTAL	Número embarcaciones		
	EAC	EAME	EME	merluza	demersales		EAC	EAME	EME
Jul. 2023	5.2	128	1.3	134.5	321.9	456.4			
Ago. 2023	3.5	317	0.6	321.1	531.5	852.6			
Set. 2023	18.3	383	0.4	401.7	454	855.7			
01-11 Oct		37.9	4	41.9	9.9	51.8			
12 Oct									
13 Oct									
14 Oct									
15 Oct									
16 Oct									
TOTAL	27	865.9	6.3	899.2	1317.3	2216.5			

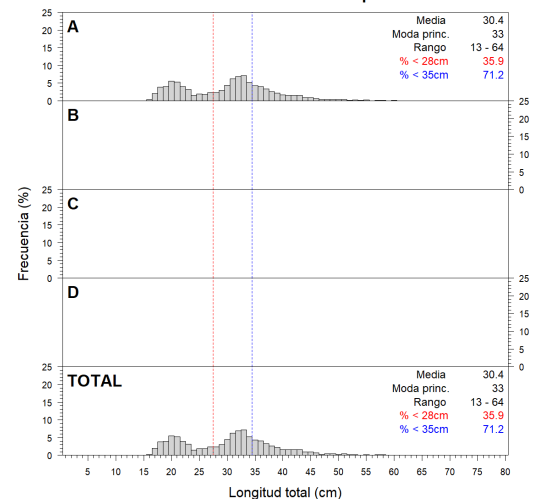
Distribución espacial de la flota por subárea



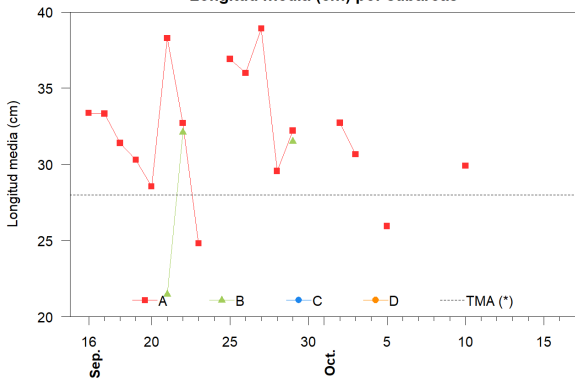
Captura (t) por subárea



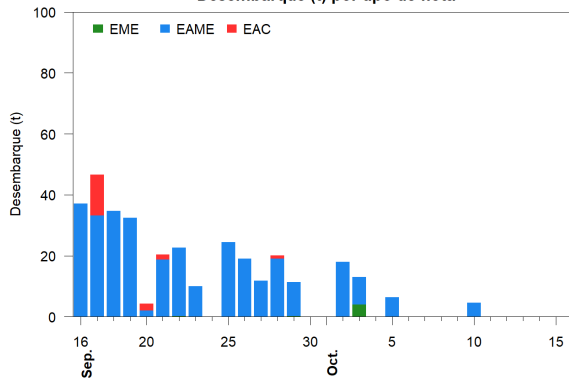
Estructura acumulada de tallas por subárea



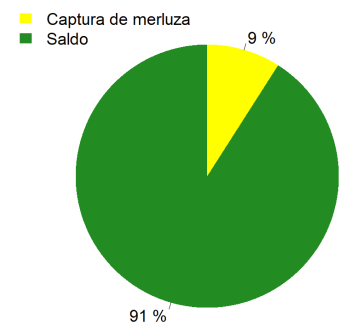
Longitud media (cm) por subáreas



Desembarque (t) por tipo de flota



Balance de la cuota de Merluza
Julio 2023 - Junio 2024 (10 000 t)



Estadísticas descriptivas de la estructura de tallas por subárea

	A				B				C				D			
	Rango	Moda	Media	%<28cm	Rango	Moda	Media	%<28cm	Rango	Moda	Media	%<28cm	Rango	Moda	Media	%<28cm
10-Oct	17 - 64	22	29.9	41.7												
11-Oct																
12-Oct																
13-Oct																
14-Oct																
15-Oct																
16-Oct																

Cifras preliminares.

(*) Talla Mínima Autorizada

Los días del 11 al 16 de octubre, no hubo desembarque de la flota industrial.