

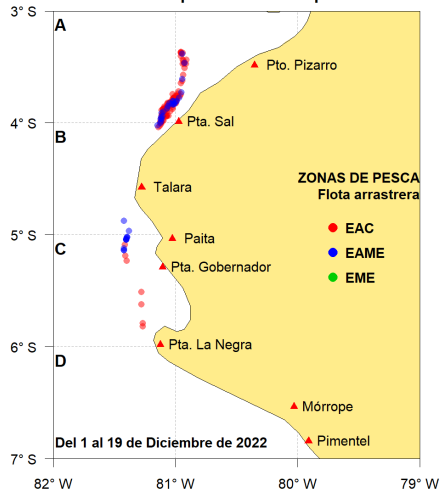


Reporte 1. Pesquería de Merluza
Al 19 de diciembre de 2022

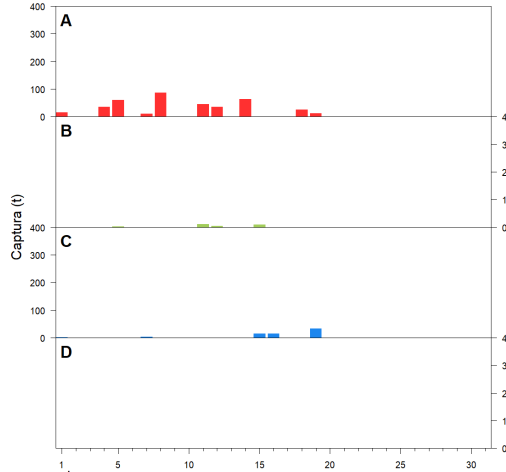
Desembarque (t) de recursos demersales de la flota arrastrera

	INDUSTRIAL			TOTAL	OTROS	TOTAL	Número embarcaciones		
	EAC	EAME	EME	merluza	demersales		EAC	EAME	EME
Jul. 2022	1170.9	1172.5		2343.4	1212.9	3556.3			
Ago. 2022	1247.1	1206.7		2453.8	1682.4	4136.2			
Set. 2022	1434.6	1303.4		2738	821.8	3559.8			
Oct. 2022	566	696.4		1262.4	974.9	2237.3			
Nov. 2022	365.5	114.9		480.4	618.3	1098.7			
01-14 Dic	88.6	46.8		135.4	264.2	399.6			
15 Dic		23.5		23.5	0.6	24.1		1	
16 Dic	1.8	13.5		15.3	0.5	15.8	1	1	
17 Dic									
18 Dic	11.1			11.1	15.7	26.8	2		
19 Dic	5	33.8		38.8	7.8	46.6	1	1	
TOTAL	4890.6	4611.5		9502.1	5599.1	15101.2	4	3	

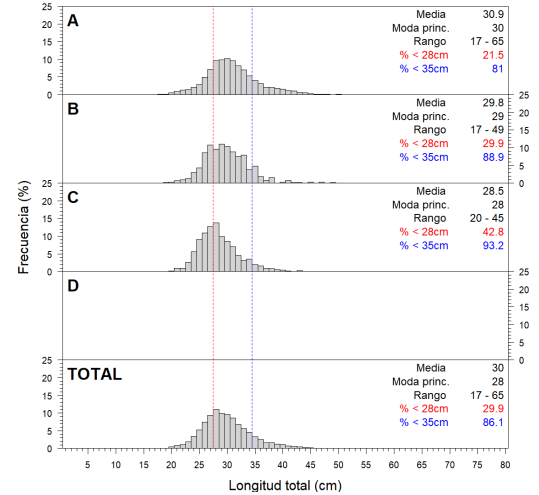
Distribución espacial de la flota por subárea



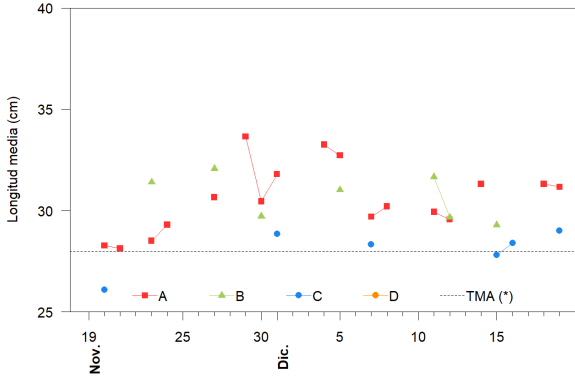
Captura (t) por subárea



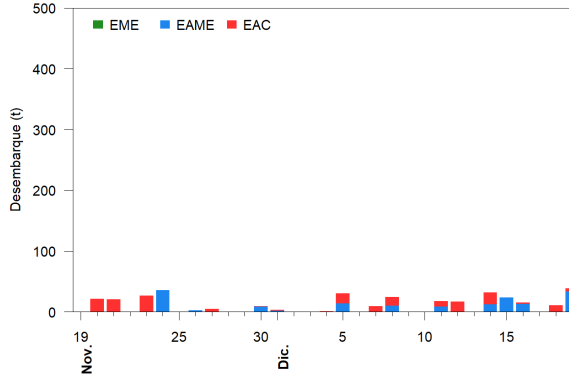
Estructura acumulada de tallas por subárea



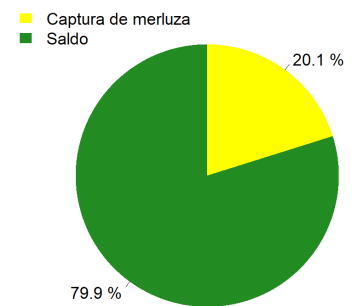
Longitud media (cm) por subáreas



Desembarque (t) por tipo de flota



Balance de la cuota de Merluza
Julio 2022 - Junio 2023 (47 287 t)



Estadísticas descriptivas de la estructura de tallas por subárea

	A				B				C				D			
	Rango	Moda	Media	%<28cm	Rango	Moda	Media	%<28cm	Rango	Moda	Media	%<28cm	Rango	Moda	Media	%<28cm
13-Dic																
14-Dic	19 - 58	29	31.3	18.7												
15-Dic					20 - 47	27	29.3	38.2	20 - 43	27	27.8	53.5				
16-Dic									20 - 43	28	28.4	42.9				
17-Dic																
18-Dic	19 - 49	32	31.3	15.6												
19-Dic	22 - 44	30	31.2	13.6					21 - 45	28	29	37.4				

Cifras preliminares.

(*) Talla Mínima Autorizada

Los días 13 y 17 de diciembre no hubo desembarque de la flota industrial