

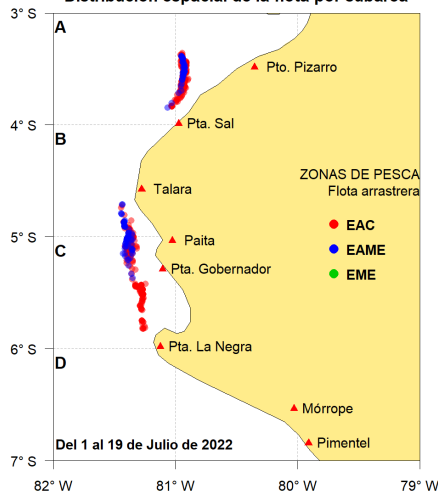


Reporte 1. Pesquería de Merluza
Al 19 de julio de 2022

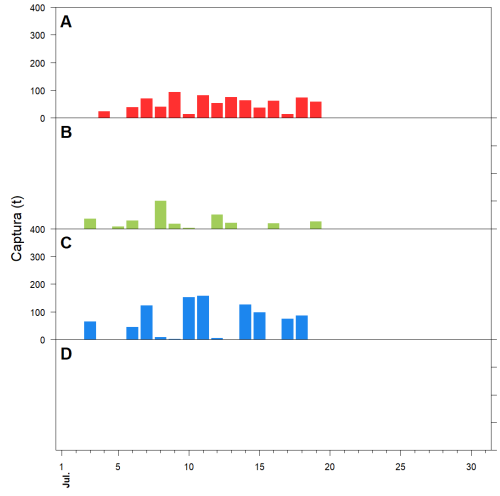
Desembarque (t) de recursos demersales de la flota arrastrera

	INDUSTRIAL			TOTAL	OTROS	TOTAL	Número embarcaciones		
	EAC	EAME	EME	merluza	demersales		EAC	EAME	EME
01-14 Jul	373.6	511.8		885.4	620.6	1506.0			
15 Jul	58.6	53.7		112.3	23.3	135.6	8	2	
16 Jul	19.6	54.3		73.9	6.3	80.2	2	2	
17 Jul	34.1	15.8		49.9	39.9	89.8	5	1	
18 Jul	28.8	53.5		82.3	78.1	160.4	8	2	
19 Jul	25.7	40.2		65.9	19.3	85.2	7	3	
TOTAL	540.4	729.3		1269.7	787.5	2057.2	30	10	

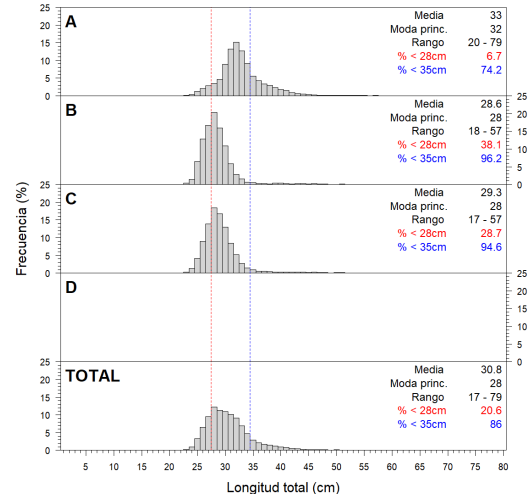
Distribución espacial de la flota por subárea



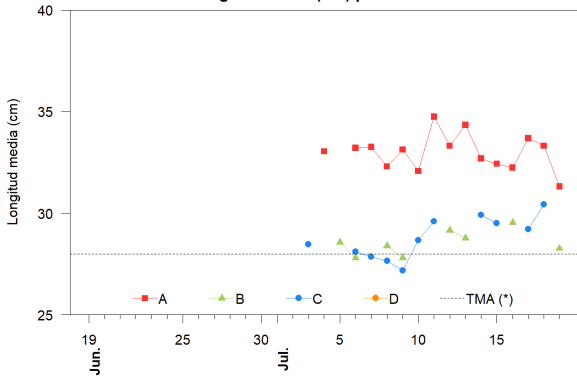
Captura (t) por subárea



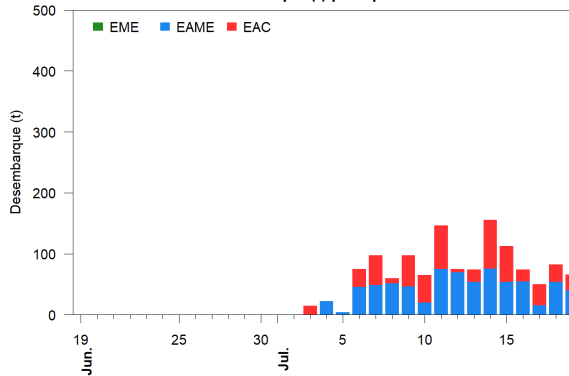
Estructura acumulada de tallas por subárea



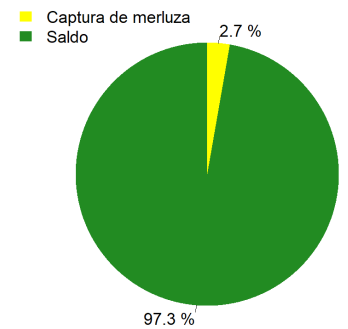
Longitud media (cm) por subáreas



Desembarque (t) por tipo de flota



Balance de la cuota de Merluza
Julio 2022 - Junio 2023 (47 287 t)



Estadísticas descriptivas de la estructura de tallas por subárea

	A				B				C				D			
	Rango	Moda	Media	%<28cm	Rango	Moda	Media	%<28cm	Rango	Moda	Media	%<28cm	Rango	Moda	Media	%<28cm
13-Jul	23 - 64	32	34.3	2.2	20 - 51	28	28.8	35.7								
14-Jul	23 - 56	32	32.7	6.5					21 - 57	29	29.9	21				
15-Jul	23 - 63	32	32.4	6					17 - 53	28	29.5	25.3				
16-Jul	22 - 64	32	32.2	7.2	23 - 49	29	29.5	23.4								
17-Jul	25 - 51	33	33.7	4.6					18 - 52	28	29.2	26.9				
18-Jul	22 - 66	32	33.3	6.8					23 - 55	29	30.4	16				
19-Jul	23 - 67	32	31.3	14.8	23 - 50	28	28.3	41.3								

Cifras preliminares.

(*) Talla Mínima Autorizada