

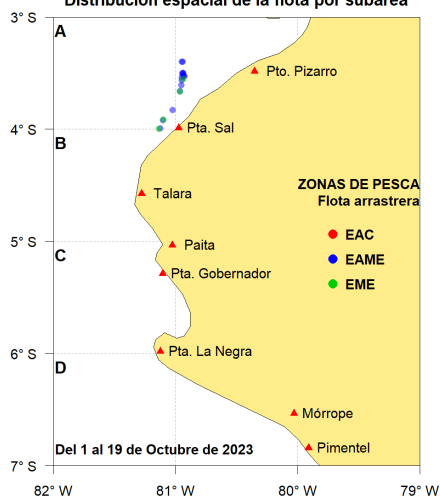


Reporte 1. Pesquería de Merluza  
Al 19 de octubre de 2023

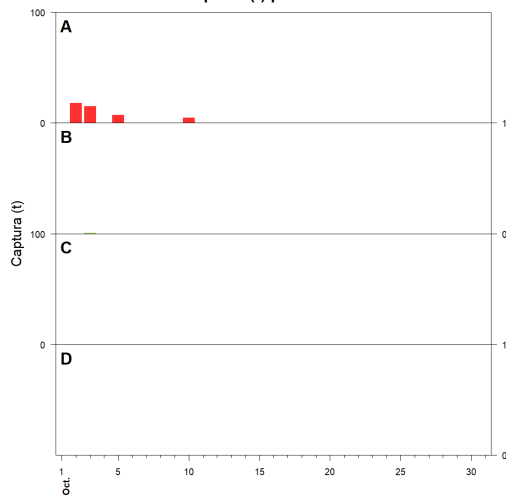
Desembarque (t) de recursos demersales de la flota arrastrera

	INDUSTRIAL			TOTAL	OTROS	TOTAL	Número embarcaciones		
	EAC	EAME	EME	merluza	demersales		EAC	EAME	EME
Jul. 2023	5.2	128	1.3	134.5	321.9	456.4			
Ago. 2023	3.5	317	0.6	321.1	531.5	852.6			
Set. 2023	18.3	383	0.4	401.7	454	855.7			
01-14 Oct		37.9	4	41.9	9.9	51.8			
15 Oct									
16 Oct									
17 Oct									
18 Oct									
19 Oct									
<b>TOTAL</b>	<b>27</b>	<b>865.9</b>	<b>6.3</b>	<b>899.2</b>	<b>1317.3</b>	<b>2216.5</b>			

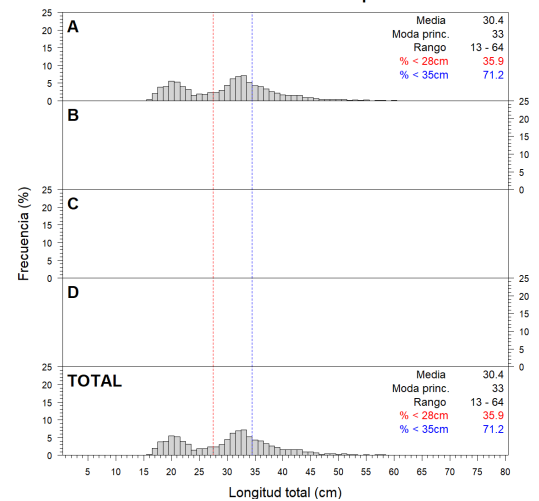
Distribución espacial de la flota por subárea



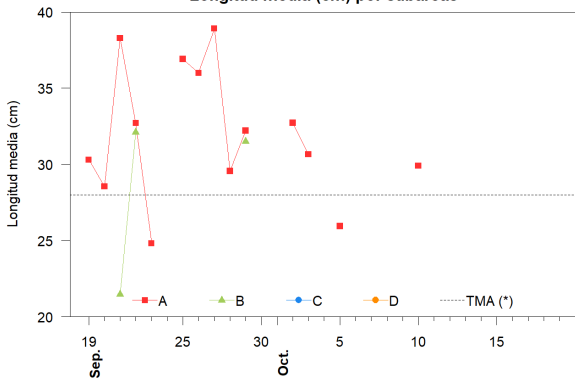
Captura (t) por subárea



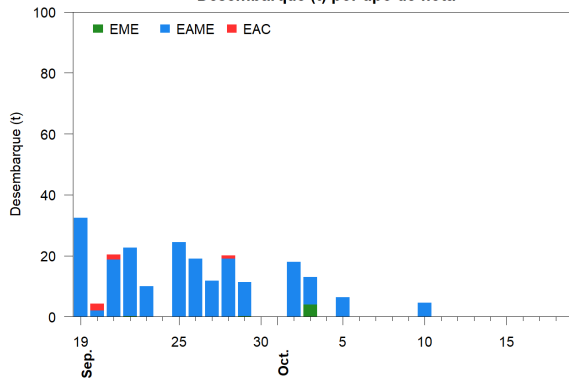
Estructura acumulada de tallas por subárea



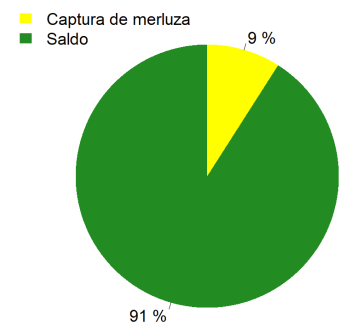
Longitud media (cm) por subáreas



Desembarque (t) por tipo de flota



Balance de la cuota de Merluza  
Julio 2023 - Junio 2024 (10 000 t)



Estadísticas descriptivas de la estructura de tallas por subárea

	A				B				C				D			
	Rango	Moda	Media	%<28cm	Rango	Moda	Media	%<28cm	Rango	Moda	Media	%<28cm	Rango	Moda	Media	%<28cm
13-Oct																
14-Oct																
15-Oct																
16-Oct																
17-Oct																
18-Oct																
19-Oct																

Cifras preliminares.

(\*) Talla Mínima Autorizada

Los días del 13 al 19 de octubre, no hubo desembarque de la flota industrial.