

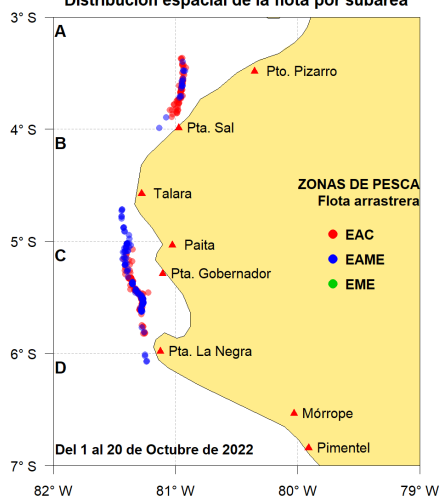


Reporte 1. Pesquería de Merluza  
Al 20 de octubre de 2022

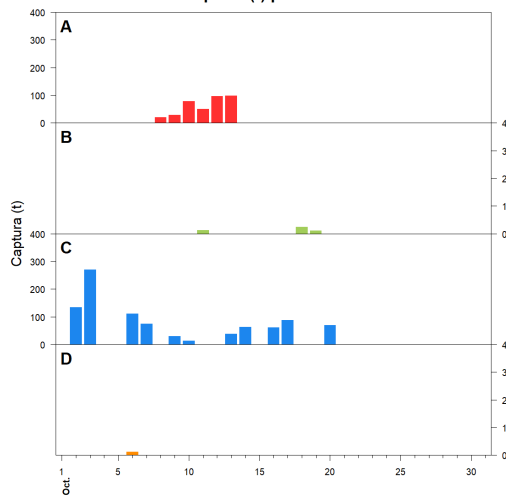
Desembarque (t) de recursos demersales de la flota arrastrera

	INDUSTRIAL			TOTAL	OTROS	TOTAL	Número embarcaciones		
	EAC	EAME	EME	merluza	demersales		EAC	EAME	EME
Jul. 2022	1170.9	1172.5		2343.4	1212.9	3556.3			
Ago. 2022	1247.1	1206.7		2453.8	1682.4	4136.2			
Set. 2022	1434.6	1303.4		2738.0	821.8	3559.8			
01-15 Oct	337.5	482.0		819.5	358.0	1177.5			
16 Oct	39.9	18.8		58.7	5.5	64.2	8	1	
17 Oct	40.6	34.1		74.7	17.0	91.7	9	3	
18 Oct		24.7		24.7	0.5	25.2		1	
19 Oct		6.7		6.7	4.3	11.0	2	1	
20 Oct	0.2	9.4		9.6	63.9	73.5	7	2	
<b>TOTAL</b>	<b>4270.8</b>	<b>4258.3</b>		<b>8529.1</b>	<b>4166.3</b>	<b>12695.4</b>	<b>26</b>	<b>8</b>	

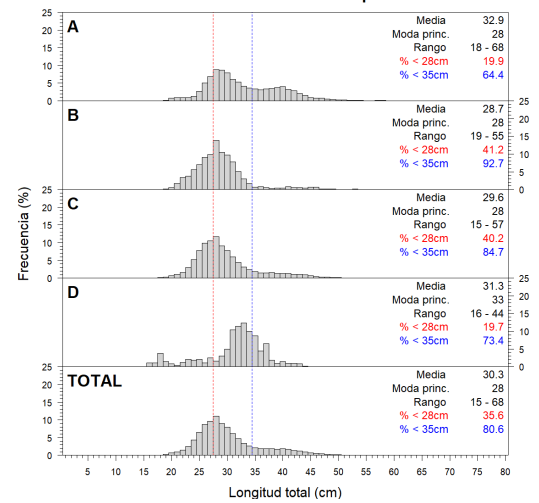
Distribución espacial de la flota por subárea



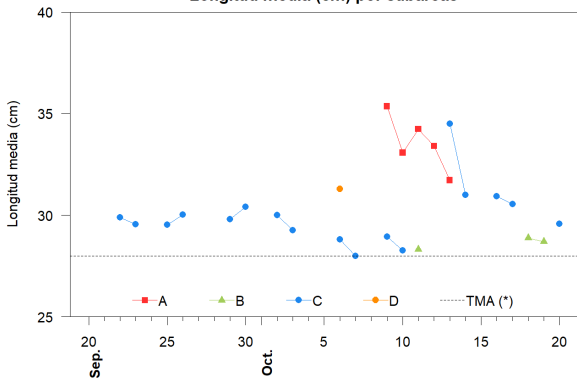
Captura (t) por subárea



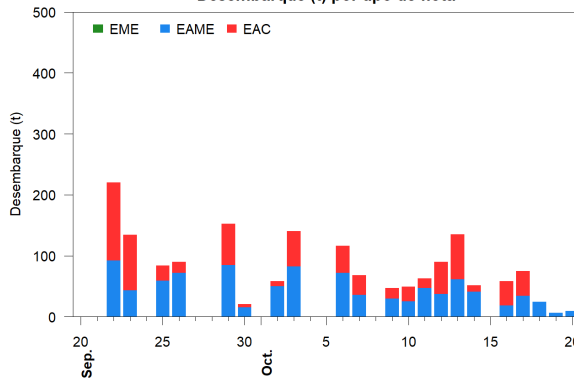
Estructura acumulada de tallas por subárea



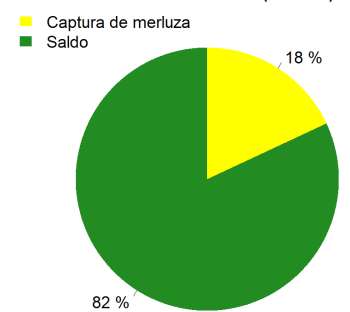
Longitud media (cm) por subáreas



Desembarque (t) por tipo de flota



Balance de la cuota de Merluza  
Julio 2022 - Junio 2023 (47 287 t)



Estadísticas descriptivas de la estructura de tallas por subárea

	A				B				C				D			
	Rango	Moda	Media	%<28cm	Rango	Moda	Media	%<28cm	Rango	Moda	Media	%<28cm	Rango	Moda	Media	%<28cm
14-Oct									17 - 51	28	31	38.7				
15-Oct																
16-Oct									17 - 53	27	30.9	40				
17-Oct									15 - 56	28	30.5	38.5				
18-Oct					20 - 55	28	28.9	39								
19-Oct					20 - 46	28	28.7	41								
20-Oct									17 - 52	27	29.6	36.6				

Cifras preliminares.

(\*) Talla Mínima Autorizada

El día 15 de octubre no hubo desembarque de la flota industrial.