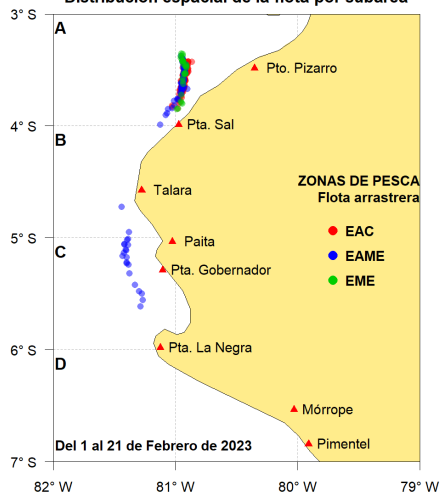




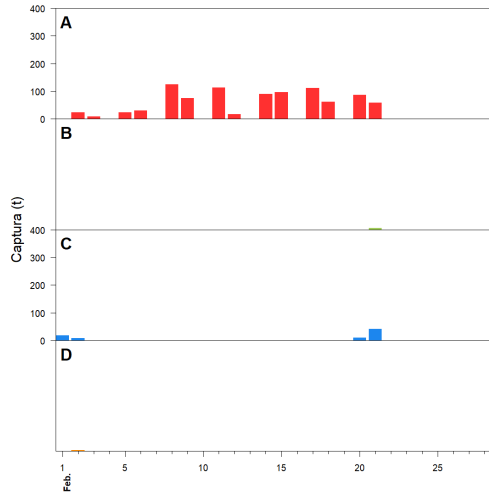
Desembarque (t) de recursos demersales de la flota arrastrera

	INDUSTRIAL			TOTAL	OTROS	TOTAL	Número embarcaciones		
	EAC	EAME	EME	merluza	demersales		EAC	EAME	EME
Jul. 2022	1170.9	1172.5		2343.4	1212.9	3556.3			
Ago. 2022	1247.1	1206.7		2453.8	1682.4	4136.2			
Set. 2022	1434.6	1303.4		2738	821.8	3559.8			
Oct. 2022	566	696.4		1262.4	974.9	2237.3			
Nov. 2022	365.5	114.9		480.4	618.3	1098.7			
Dic. 2022	132.2	218.9		351.1	337.9	689			
Ene. 2023	163.8	272.2	17.4	453.4	141.6	595			
01-16 Feb	253.8	329.8	20.8	604.4	70.5	674.9			
17 Feb	27.4	76.8		104.2	12.3	116.5	3	2	
18 Feb	15.4	38.9		54.3	13.1	67.4	2	1	
19 Feb									
20 Feb	28.8	57.2		86	16.3	102.3	4	3	
21 Feb	27.5	67.9		95.4	16.2	111.6	4	3	
TOTAL	5433	5555.6	38.2	11026.8	5918.2	16945	13	9	

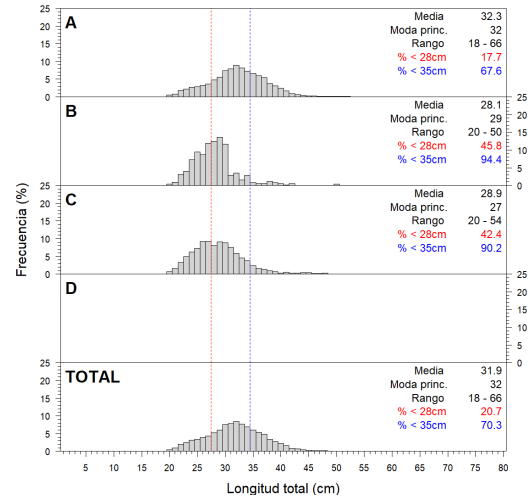
Distribución espacial de la flota por subárea



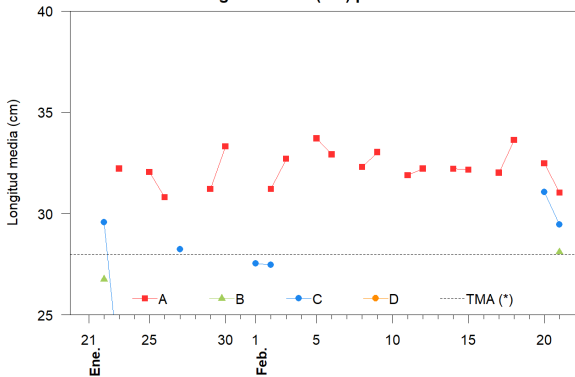
Captura (t) por subárea



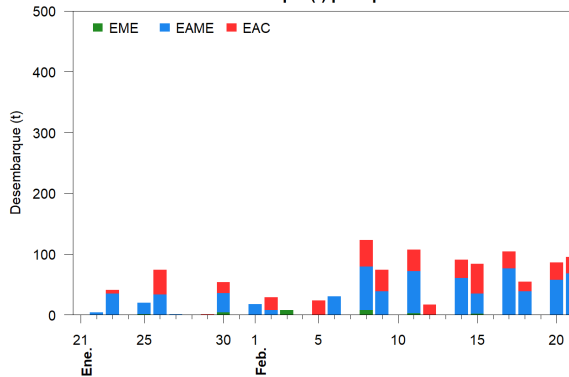
Estructura acumulada de tallas por subárea



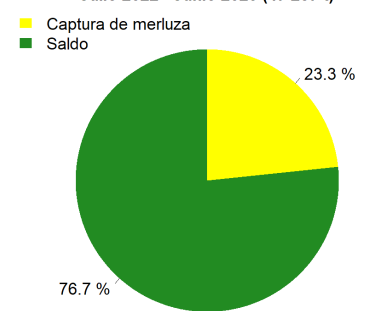
Longitud media (cm) por subáreas



Desembarque (t) por tipo de flota



Balace de la cuota de Merluza Julio 2022 - Junio 2023 (47 287 t)



Estadísticas descriptivas de la estructura de tallas por subárea

	A				B				C				D			
	Rango	Moda	Media	%<28cm	Rango	Moda	Media	%<28cm	Rango	Moda	Media	%<28cm	Rango	Moda	Media	%<28cm
15-Feb	18 - 61	32	32.2	16.9												
16-Feb																
17-Feb	19 - 62	32	32	17.8												
18-Feb	19 - 65	32	33.6	10.6												
19-Feb																
20-Feb	20 - 61	32	32.5	15.5					23 - 54	31	31.1	19.9				
21-Feb	19 - 58	31	31	23.1	20 - 50	29	28.1	45.8	20 - 48	29	29.5	35.3				

Cifras preliminares.

(*) Talla Mínima Autorizada

Los días 16 y 19 de febrero, no hubo desembarque de la flota industrial.