

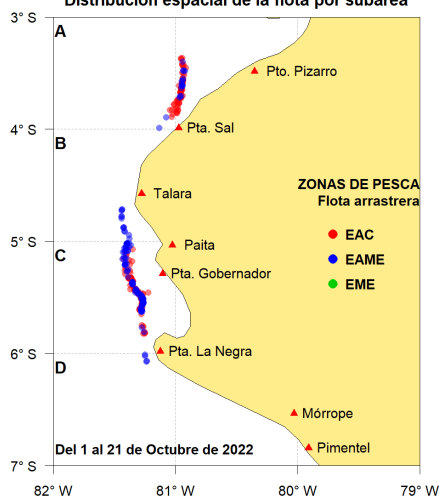


Reporte 1. Pesquería de Merluza
Al 21 de octubre de 2022

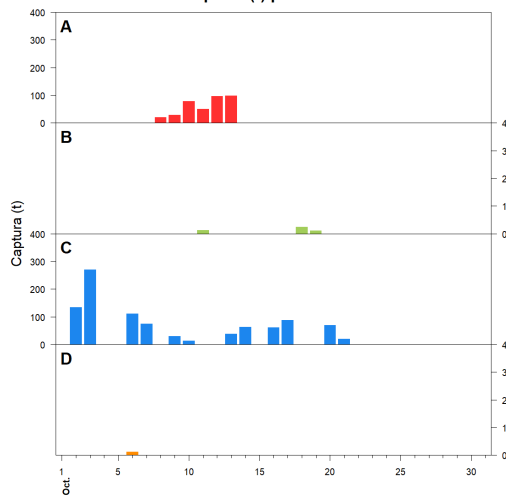
Desembarque (t) de recursos demersales de la flota arrastrera

	INDUSTRIAL			TOTAL	OTROS	TOTAL	Número embarcaciones		
	EAC	EAME	EME	merluza	demersales		EAC	EAME	EME
Jul. 2022	1170.9	1172.5		2343.4	1212.9	3556.3			
Ago. 2022	1247.1	1206.7		2453.8	1682.4	4136.2			
Set. 2022	1434.6	1303.4		2738	821.8	3559.8			
01-16 Oct	377.4	500.9		878.3	363.5	1241.8			
17 Oct	40.6	34.1		74.7	17.0	91.7	9	3	
18 Oct		24.7		24.7	0.5	25.2		1	
19 Oct		6.7		6.7	4.3	11.0	2	1	
20 Oct	0.2	9.4		9.6	63.9	73.5	7	2	
21 Oct					21.4	21.4	3	2	
TOTAL	4270.8	4258.4		8529.2	4187.7	12716.9	21	9	

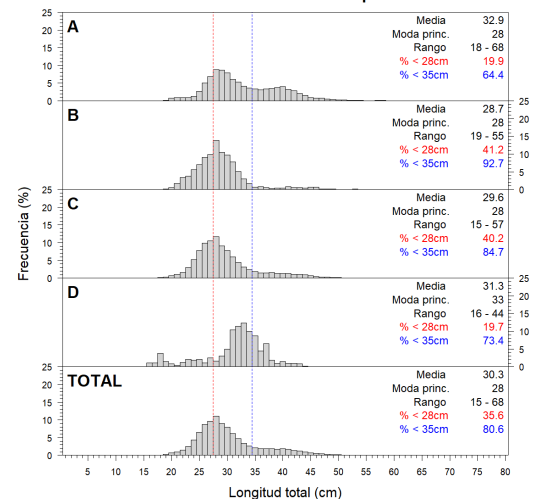
Distribución espacial de la flota por subárea



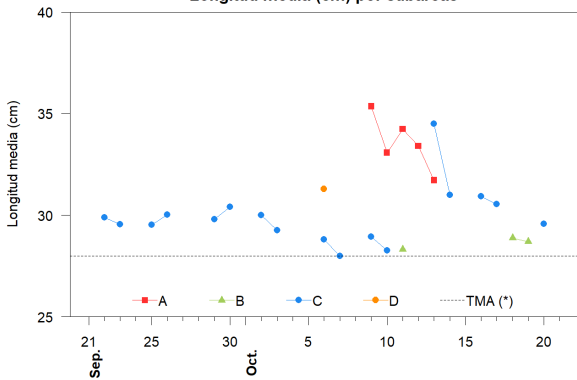
Captura (t) por subárea



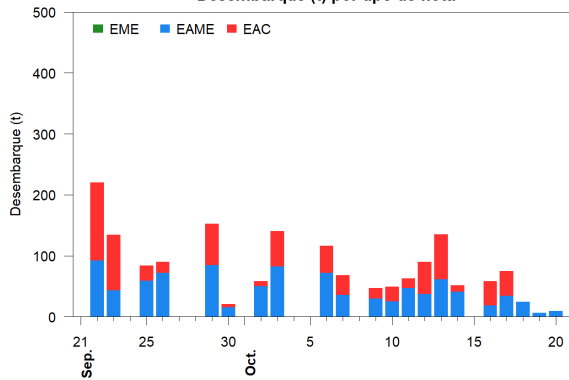
Estructura acumulada de tallas por subárea



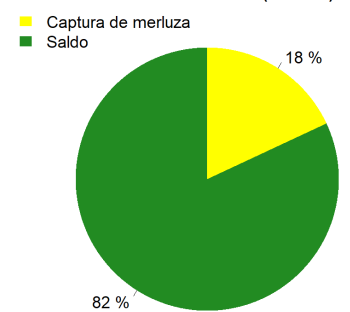
Longitud media (cm) por subáreas



Desembarque (t) por tipo de flota



Balance de la cuota de Merluza
Julio 2022 - Junio 2023 (47 287 t)



Estadísticas descriptivas de la estructura de tallas por subárea

	A				B				C				D			
	Rango	Moda	Media	%<28cm	Rango	Moda	Media	%<28cm	Rango	Moda	Media	%<28cm	Rango	Moda	Media	%<28cm
15-Oct																
16-Oct									17 - 53	27	30.9	40				
17-Oct									15 - 56	28	30.5	38.5				
18-Oct					20 - 55	28	28.9	39								
19-Oct					20 - 46	28	28.7	41								
20-Oct									17 - 52	27	29.6	36.6				
21-Oct																

Cifras preliminares.

(*) Talla Mínima Autorizada

Los días 15 y 21 de octubre no hubo desembarque del recurso merluza.