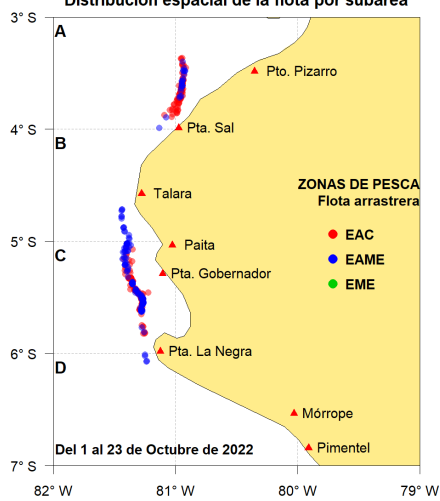




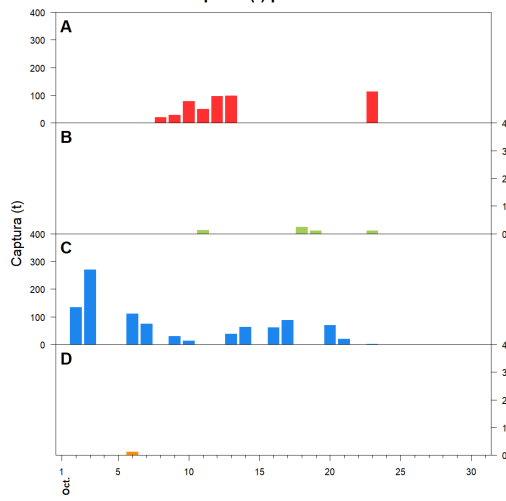
Desembarque (t) de recursos demersales de la flota arrastrera

	INDUSTRIAL			TOTAL	OTROS	TOTAL	Número embarcaciones		
	EAC	EAME	EME	merluza	demersales		EAC	EAME	EME
Jul. 2022	1170.9	1172.5		2343.4	1212.9	3556.3			
Ago. 2022	1247.1	1206.7		2453.8	1682.4	4136.2			
Set. 2022	1434.6	1303.4		2738	821.8	3559.8			
01-18 Oct	418.1	559.7		977.8	380.9	1358.7			
19 Oct		6.7		6.7	4.3	11	2	1	
20 Oct	0.2	9.4		9.6	63.9	73.5	7	2	
21 Oct					21.4	21.4	3	2	
22 Oct									
23 Oct	19	23.6		42.6	95.4	138	7	2	
TOTAL	4289.9	4282		8571.9	4283	12854.9	19	7	

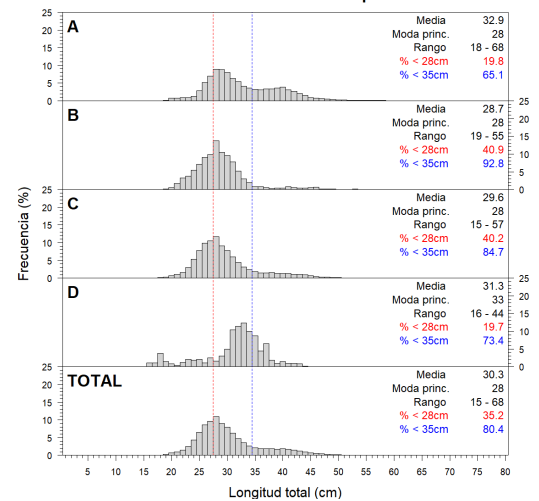
Distribución espacial de la flota por subárea



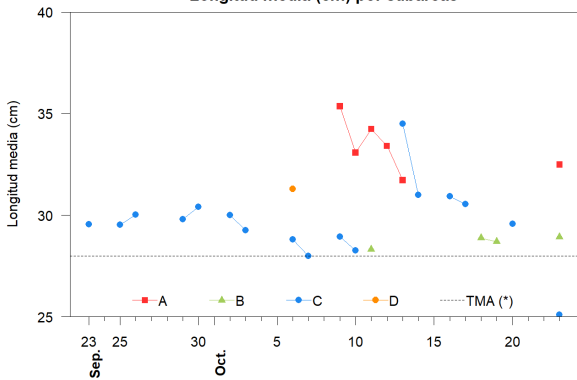
Captura (t) por subárea



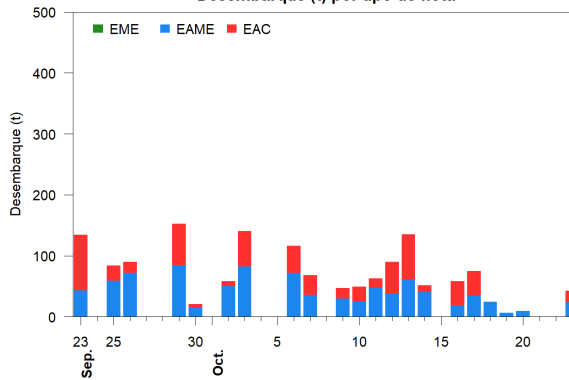
Estructura acumulada de tallas por subárea



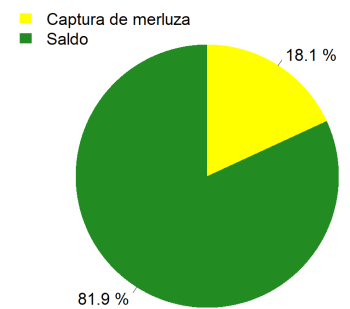
Longitud media (cm) por subáreas



Desembarque (t) por tipo de flota



Balance de la cuota de Merluza
Julio 2022 - Junio 2023 (47 287 t)



Estadísticas descriptivas de la estructura de tallas por subárea

	A				B				C				D			
	Rango	Moda	Media	%<28cm	Rango	Moda	Media	%<28cm	Rango	Moda	Media	%<28cm	Rango	Moda	Media	%<28cm
17-Oct																
18-Oct					20 - 55	28	28.9	39	15 - 56	28	30.5	38.5				
19-Oct					20 - 46	28	28.7	41								
20-Oct									17 - 52	27	29.6	36.6				
21-Oct																
22-Oct																
23-Oct	20 - 60	29	32.5	19.2	20 - 44	28	28.9	36.8	20 - 42	24	25.1	91.2				

Cifras preliminares.

(*) Talla Mínima Autorizada

El día 21 no hubo desembarque del recurso merluza

El día 22 no hubo desembarque de la flota industrial