

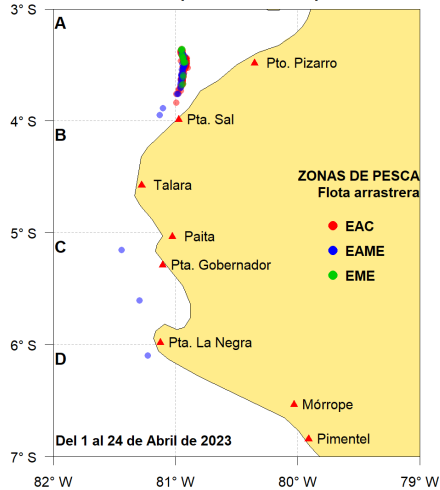


Reporte 1. Pesquería de Merluza
Al 24 de abril de 2023

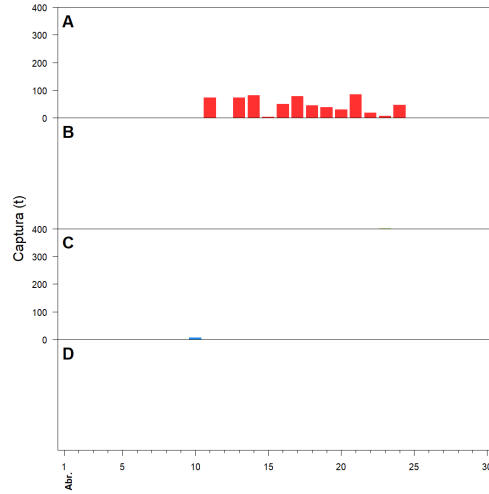
Desembarque (t) de recursos demersales de la flota arrastrera

	INDUSTRIAL			TOTAL	OTROS	TOTAL	Número embarcaciones		
	EAC	EAME	EME	merluza	demersales		EAC	EAME	EME
Jul. 2022	1170.9	1172.5		2343.4	1212.9	3556.3			
Ago. 2022	1247.1	1206.7		2453.8	1682.4	4136.2			
Set. 2022	1434.6	1303.4		2738.0	821.8	3559.8			
Oct. 2022	566	696.4		1262.4	974.9	2237.3			
Nov. 2022	365.5	114.9		480.4	618.3	1098.7			
Dic. 2022	132.2	218.9		351.1	337.9	689.0			
Ene. 2023	163.8	272.2	17.4	453.4	141.6	595.0			
Feb. 2023	436.5	654.4	21.8	1112.7	198.2	1310.9			
Mar. 2023	74.4	378.2	21.2	473.8	149.6	623.4			
01-19 Abr	178.7	209.4	23.4	411.5	97.0	508.5			
20 Abr	29.8			29.8	1.2	31.0	3		
21 Abr	8.1	77.7		85.8	7.0	92.8	1	2	
22 Abr	16.5			16.5	5.6	22.1	5	1	
23 Abr			2.4	2.4	11.3	13.7			1
24 Abr	2.5	15.4		17.9	31.9	49.8	2	2	
TOTAL	5826.6	6320.1	86.2	12232.9	6291.6	18524.5	11	5	1

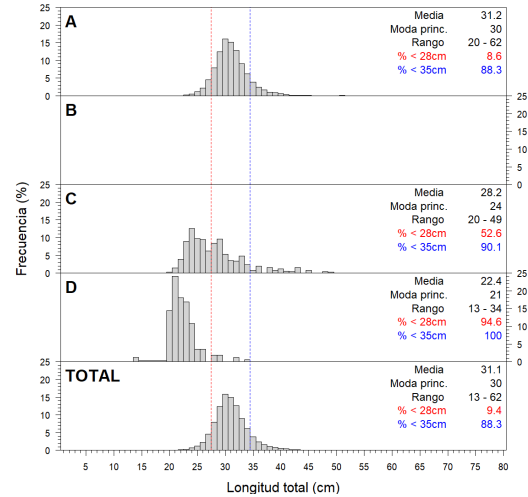
Distribución espacial de la flota por subárea



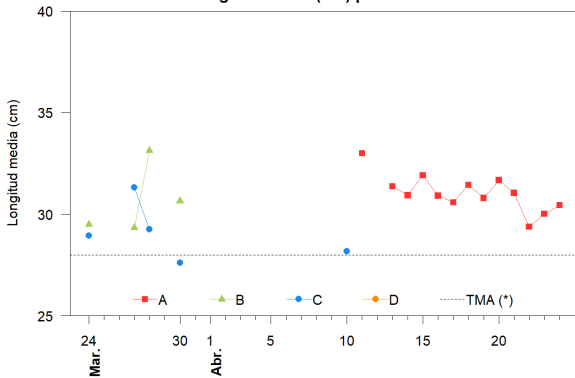
Captura (t) por subárea



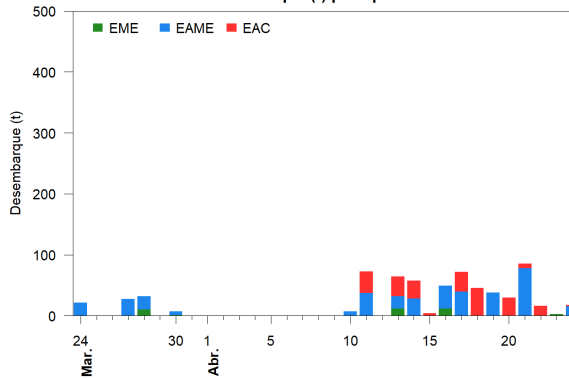
Estructura acumulada de tallas por subárea



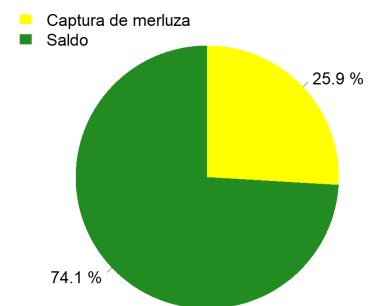
Longitud media (cm) por subáreas



Desembarque (t) por tipo de flota



Balance de la cuota de Merluza
Julio 2022 - Junio 2023 (47 287 t)



Estadísticas descriptivas de la estructura de tallas por subárea

	A				B				C				D			
	Rango	Moda	Media	%<28cm	Rango	Moda	Media	%<28cm	Rango	Moda	Media	%<28cm	Rango	Moda	Media	%<28cm
18-Abr	20 - 45	30	31.4	7.7												
19-Abr	20 - 54	31	30.8	14.1												
20-Abr	23 - 43	31	31.7	4.5												
21-Abr	23 - 59	30	31	5.6												
22-Abr	23 - 43	29	29.4	20.7												
23-Abr	22 - 45	30	30	19.7												
24-Abr	22 - 51	29	30.4	11												

Cifras preliminares.

(*) Talla Mínima Autorizada