

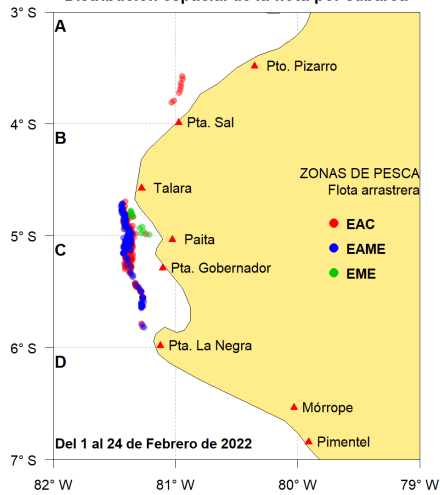


Reporte 1. Pesquería de Merluza  
Al 24 de febrero de 2022

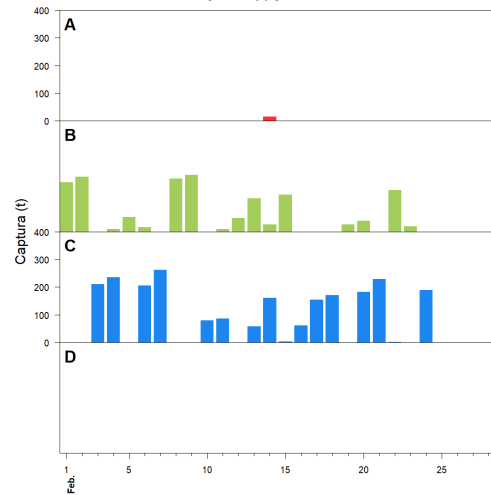
Desembarque (t) de recursos demersales de la flota arrastrera

	INDUSTRIAL			TOTAL	OTROS	TOTAL	Número embarcaciones		
	EAC	EAME	EME	merluza	demersales		EAC	EAME	EME
Jul. 2021	1308.7	1563.7	5.4	2877.8	621.0	3498.8			
Ago. 2021	2031.7	1950.9	3.6	3986.2	1327.1	5313.3			
Set. 2021	8.2	104.3	0.4	112.9	54.5	167.4			
Oct. 2021	440.7	521.7	1.7	964.1	233.7	1197.8			
Nov. 2021	1847.5	1765.0	11.7	3624.2	508.7	4132.9			
Dic. 2021	1746.2	2131.9	2.8	3880.9	969.0	4849.9			
Ene. 2022	1725.4	2002.9	8	3736.3	789.4	4525.7			
01-19 Feb	1196.2	1286.8	0.7	2483.7	433.0	2916.7			
20 Feb	97.2	73.1		170.3	50.9	221.2	9	2	
21 Feb	92.6	73.6		166.2	62.7	228.9	10	2	
22 Feb	24.0	42.4		66.4	85.8	152.2	8	2	
23 Feb	0.4	14.8		15.2	3.8	19.0	3	1	
24 Feb	93.3	69.8		163.1	25.1	188.2	11	2	
<b>TOTAL</b>	<b>10612.1</b>	<b>11600.9</b>	<b>34.3</b>	<b>22247.3</b>	<b>5164.7</b>	<b>27412.0</b>	<b>41</b>	<b>9</b>	

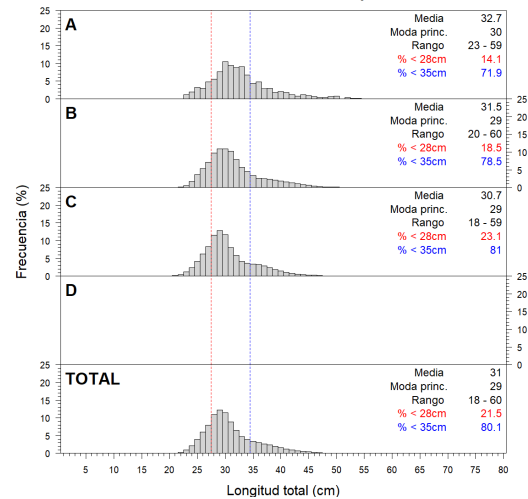
Distribución espacial de la flota por subárea



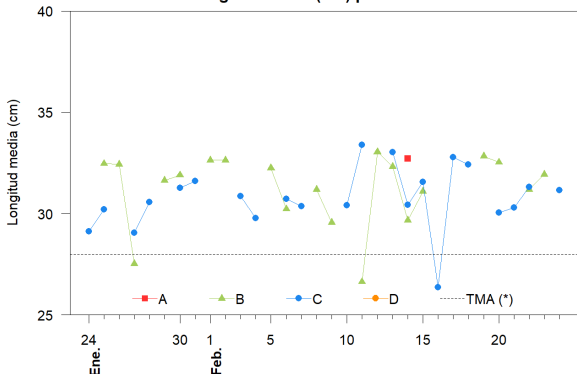
Captura (t) por subárea



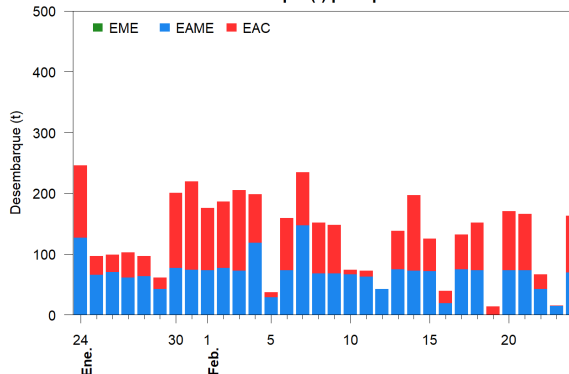
Estructura acumulada de tallas por subárea



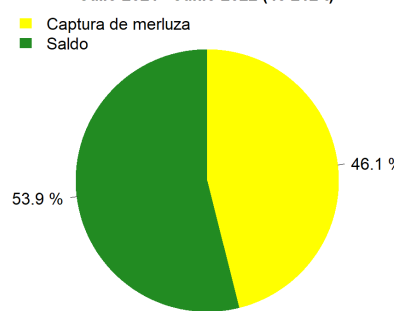
Longitud media (cm) por subáreas



Desembarque (t) por tipo de flota



Balace de la cuota de Merluza Julio 2021 - Junio 2022 (48 212 t)



Estadísticas descriptivas de la estructura de tallas por subárea

	A				B				C				D			
	Rango	Moda	Media	%<28cm	Rango	Moda	Media	%<28cm	Rango	Moda	Media	%<28cm	Rango	Moda	Media	%<28cm
18-Feb																
19-Feb					22 - 50	31	32.8	11.8	22 - 53	30	32.4	10.6				
20-Feb					23 - 55	31	32.5	12.4	20 - 53	29	30.1	20				
21-Feb									21 - 56	29	30.3	23.2				
22-Feb					21 - 60	30	31.2	20.8	24 - 46	30	31.3	17.7				
23-Feb					22 - 58	32	31.9	13.2								
24-Feb									21 - 52	29	31.2	12.9				

Cifras preliminares.

(\*) Talla Mínima Autorizada