

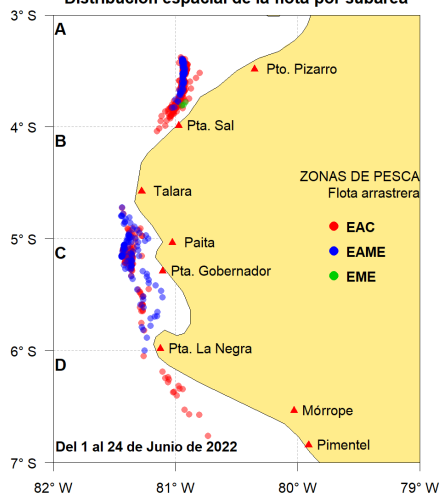


Reporte 1. Pesquería de Merluza
Al 24 de junio de 2022

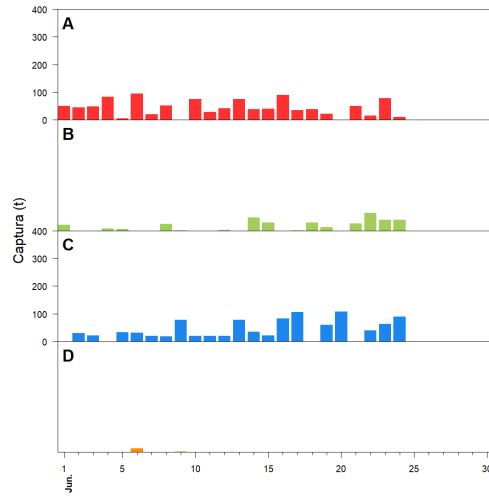
Desembarque (t) de recursos demersales de la flota arrastrera

	INDUSTRIAL			TOTAL	OTROS	TOTAL	Número embarcaciones		
	EAC	EAME	EME	merluza	demersales		EAC	EAME	EME
Jul. 2021	1308.7	1563.7	5.4	2877.8	621.0	3498.8			
Ago. 2021	2031.7	1950.9	3.6	3986.2	1327.1	5313.3			
Set. 2021	8.2	104.3	0.4	112.9	54.5	167.4			
Oct. 2021	440.7	521.7	1.7	964.1	233.7	1197.8			
Nov. 2021	1847.5	1765.0	11.7	3624.2	508.7	4132.9			
Dic. 2021	1746.2	2131.9	2.8	3880.9	969.0	4849.9			
Ene. 2022	1725.4	2002.9	8	3736.3	789.4	4525.7			
Feb. 2022	1681.5	1750.1	0.7	3432.3	737.9	4170.2			
Mar. 2022	1697.4	1931.3	0.3	3629.0	252.8	3881.8			
Abr. 2022	2190.6	1532.1	20.5	3743.2	109.9	3853.1			
May. 2022	1328.6	1517.9	31.1	2877.6	577.4	3455.0			
01-19 Jun	417.5	685.0	6.9	1109.4	654.4	1763.8			
20 Jun	15.0	44.5		59.5	47.5	107.0	3	2	1
21 Jun	6.4	30.8		37.2	37.8	75.0	3	1	
22 Jun	14.8	38.0		52.8	65.2	118.0	3	2	
23 Jun	64.5	66.3		130.8	51.1	181.9	9	3	
24 Jun	54.9	22.5		77.4	61.9	139.3	8	2	
TOTAL	16579.6	17658.9	93.1	34331.6	7099.3	41430.9	26	10	1

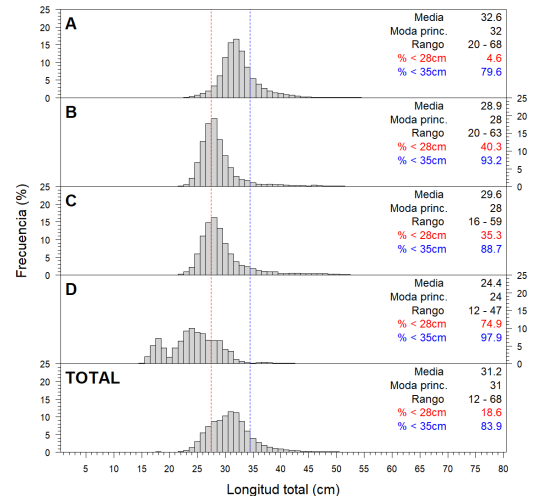
Distribución espacial de la flota por subárea



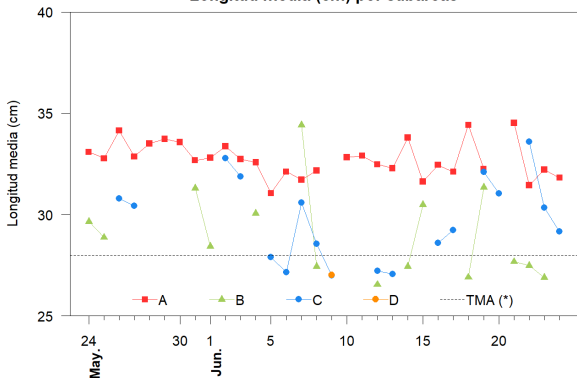
Captura (t) por subárea



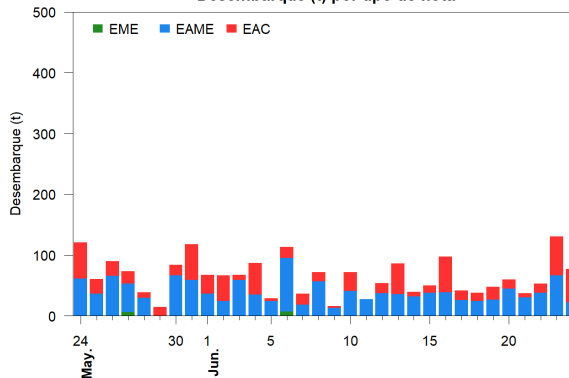
Estructura acumulada de tallas por subárea



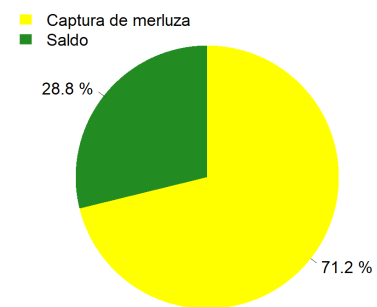
Longitud media (cm) por subáreas



Desembarque (t) por tipo de flota



Balace de la cuota de Merluza Julio 2021 - Junio 2022 (48 212 t)



Estadísticas descriptivas de la estructura de tallas por subárea

	A				B				C				D			
	Rango	Moda	Media	%<28cm	Rango	Moda	Media	%<28cm	Rango	Moda	Media	%<28cm	Rango	Moda	Media	%<28cm
18-Jun	23 - 63	32	34.4	3.2	20 - 43	27	26.9	68.2								
19-Jun	24 - 46	32	32.3	6.9	23 - 63	28	31.3	17	23 - 56	28	32.1	16.8				
20-Jun									20 - 59	28	31.1	28.4				
21-Jun	21 - 56	33	34.5	3	24 - 45	28	27.7	51.9								
22-Jun	24 - 47	32	31.5	10	23 - 37	27	27.5	59.9	23 - 58	29	33.6	9.2				
23-Jun	23 - 54	32	32.2	6.1	23 - 35	27	26.9	62.3	22 - 59	28	30.3	24.8				
24-Jun	23 - 45	32	31.8	4.5					22 - 59	28	29.2	31.1				

Cifras preliminares.

(*) Talla Mínima Autorizada

El desembarque en la subárea B del día 23 de junio, se considera muestra no representativa.