

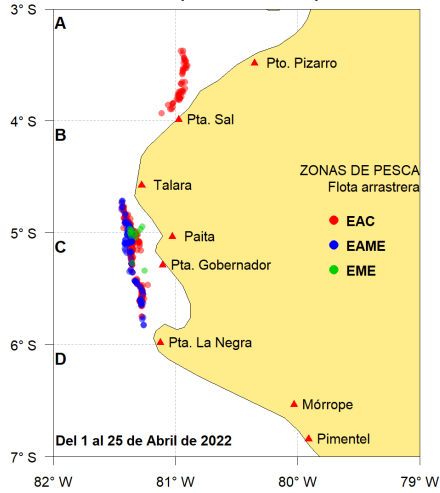


Reporte 1. Pesquería de Merluza
Al 25 de abril de 2022

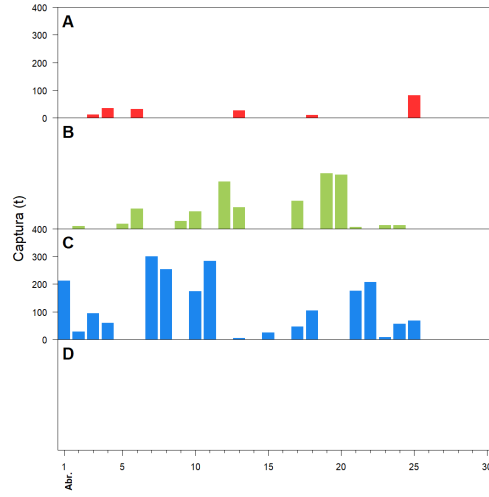
Desembarque (t) de recursos demersales de la flota arrastrera

	INDUSTRIAL			TOTAL	OTROS	TOTAL	Número embarcaciones		
	EAC	EAME	EME	merluza	demersales		EAC	EAME	EME
Jul. 2021	1308.7	1563.7	5.4	2877.8	621.0	3498.8			
Ago. 2021	2031.7	1950.9	3.6	3986.2	1327.1	5313.3			
Set. 2021	8.2	104.3	0.4	112.9	54.5	167.4			
Oct. 2021	440.7	521.7	1.7	964.1	233.7	1197.8			
Nov. 2021	1847.5	1765	11.7	3624.2	508.7	4132.9			
Dic. 2021	1746.2	2131.9	2.8	3880.9	969.0	4849.9			
Ene. 2022	1725.4	2002.9	8	3736.3	789.4	4525.7			
Feb. 2022	1681.5	1750.1	0.7	3432.3	737.9	4170.2			
Mar. 2022	1697.4	1931.3	0.3	3629.0	252.8	3881.8			
01-20 Abr	1588.5	974.5		2563.0	70.3	2633.3			
21 Abr	110.4	60.1	7.7	178.2	4.0	182.2	8	2	1
22 Abr	91.9	110.9		202.8	5.0	207.8	8	3	
23 Abr	9.2		7.9	17.1	4.3	21.4	3		1
24 Abr	5.0	53.3	3.3	61.6	8.4	70.0	1	2	1
25 Abr	102.7	40.8	1.5	145.0	5.4	150.4	8	2	1
TOTAL	14395.0	14961.4	55	29411.4	5591.5	35002.9	28	9	4

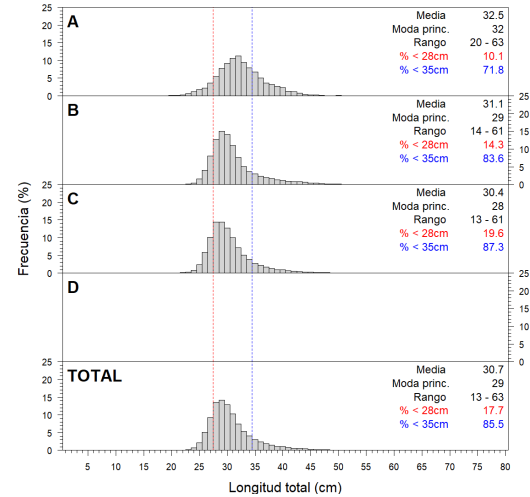
Distribución espacial de la flota por subárea



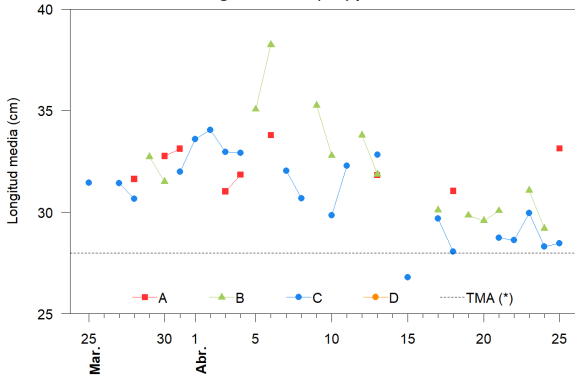
Captura (t) por subárea



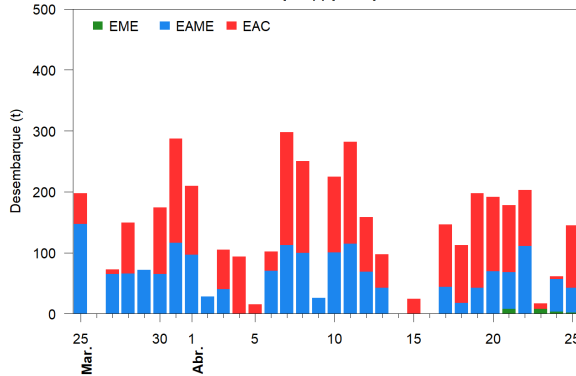
Estructura acumulada de tallas por subárea



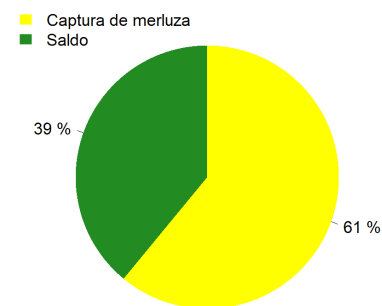
Longitud media (cm) por subáreas



Desembarque (t) por tipo de flota



Balance de la cuota de Merluza Julio 2021 - Junio 2022 (48 212 t)



Estadísticas descriptivas de la estructura de tallas por subárea

	A				B				C				D			
	Rango	Moda	Media	%<28cm	Rango	Moda	Media	%<28cm	Rango	Moda	Media	%<28cm	Rango	Moda	Media	%<28cm
19-Abr					23 - 53	29	29.8	15.3								
20-Abr					21 - 50	29	29.6	19.9								
21-Abr					24 - 44	30	30.1	10	22 - 47	28	28.7	30.1				
22-Abr									22 - 46	28	28.6	32.3				
23-Abr					23 - 48	30	31.1	11.1	24 - 42	30	30	10.2				
24-Abr					21 - 54	28	29.2	25.3	23 - 47	28	28.3	38.8				
25-Abr	21 - 63	32	33.1	6.7					22 - 44	28	28.5	36.4				

Cifras preliminares.

(*) Talla Mínima Autorizada