

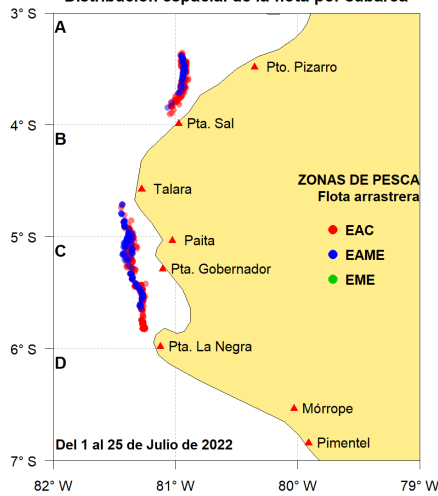


Reporte 1. Pesquería de Merluza  
Al 25 de julio de 2022

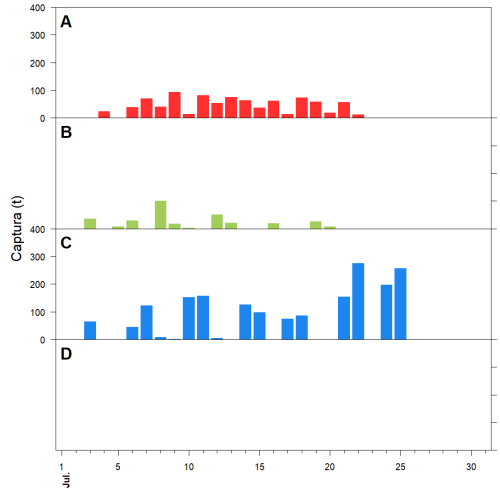
Desembarque (t) de recursos demersales de la flota arrastrera

	INDUSTRIAL			TOTAL	OTROS	TOTAL	Número embarcaciones		
	EAC	EAME	EME	merluza	demersales		EAC	EAME	EME
01-20 Jul	542.5	736		1278.5	804.5	2083			
21 Jul	71.1	61.1		132.2	79.2	211.4	10	3	
22 Jul	81.5	105.5		187	100.2	287.2	12	4	
23 Jul									
24 Jul	83.3	54.1		137.4	60.3	197.7	9	3	
25 Jul	119.1	82.3		201.4	56.2	257.6	11	4	
<b>TOTAL</b>	<b>897.5</b>	<b>1039</b>		<b>1936.5</b>	<b>1100.4</b>	<b>3036.9</b>	<b>42</b>	<b>14</b>	

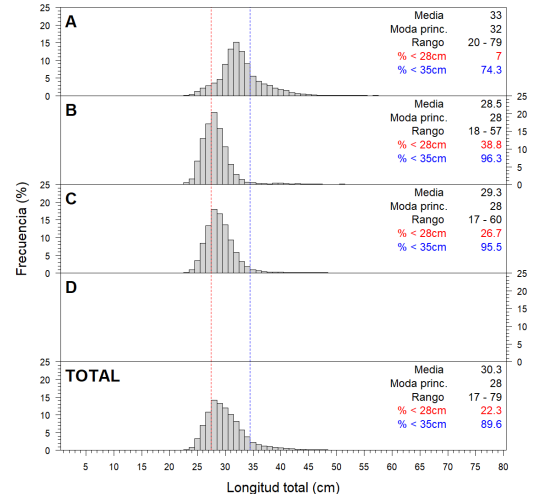
Distribución espacial de la flota por subárea



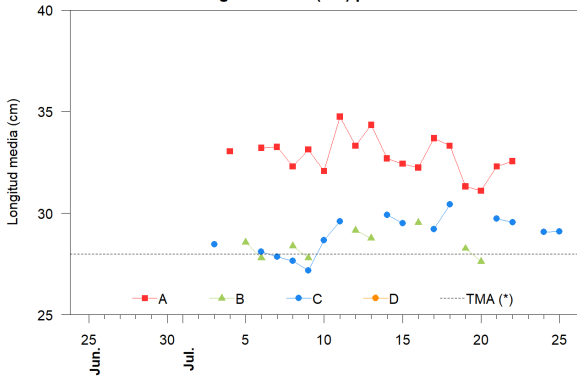
Captura (t) por subárea



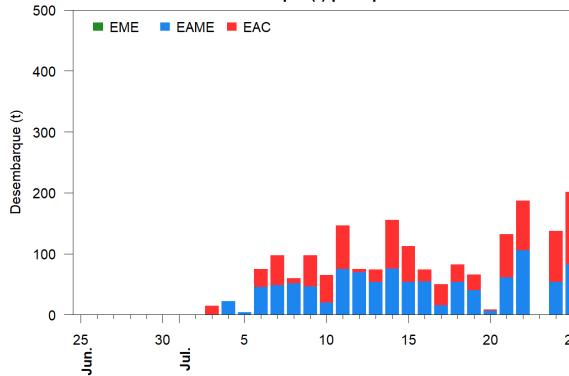
Estructura acumulada de tallas por subárea



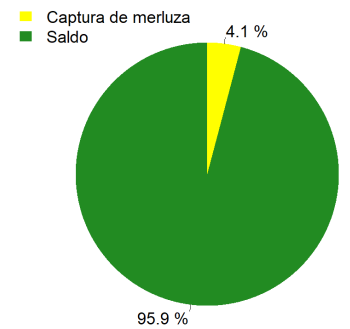
Longitud media (cm) por subáreas



Desembarque (t) por tipo de flota



Balance de la cuota de Merluza  
Julio 2022 - Junio 2023 (47 287 t)



Estadísticas descriptivas de la estructura de tallas por subárea

	A				B				C				D			
	Rango	Moda	Media	%<28cm	Rango	Moda	Media	%<28cm	Rango	Moda	Media	%<28cm	Rango	Moda	Media	%<28cm
19-Jul	23 - 67	32	31.3	14.8	23 - 50	28	28.3	41.3								
20-Jul	21 - 54	31	31.1	16.7	19 - 43	27	27.6	52.2								
21-Jul	23 - 63	32	32.3	13.3					21 - 60	28	29.7	23.3				
22-Jul	23 - 48	32	32.6	14.7					20 - 59	29	29.6	22.6				
23-Jul																
24-Jul									19 - 51	28	29.1	28.3				
25-Jul									21 - 53	28	29.1	26.5				

Cifras preliminares.

(\*) Talla Mínima Autorizada

El día 23 de Julio, no hubo desembarque del recurso merluza.