

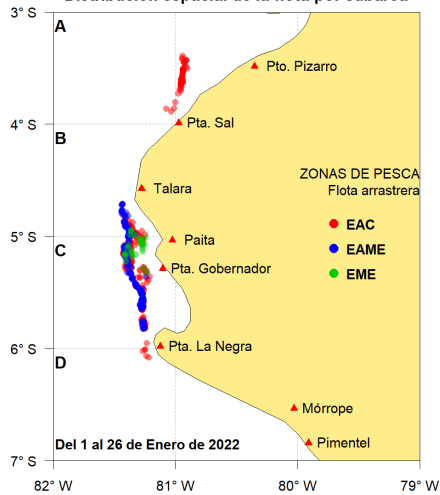


Reporte 1. Pesquería de Merluza  
Al 26 de enero de 2022

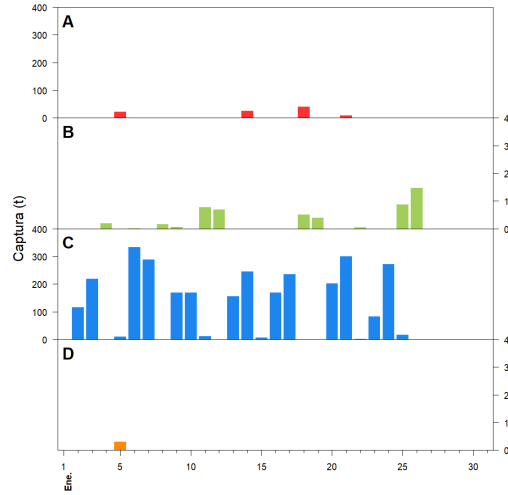
Desembarque (t) de recursos demersales de la flota arrastrera

	INDUSTRIAL			TOTAL	OTROS	TOTAL	Número embarcaciones		
	EAC	EAME	EME	merluza	demersales		EAC	EAME	EME
Jul. 2021	1308.7	1563.7	5.4	2877.8	621.0	3498.8			
Ago. 2021	2031.7	1950.9	3.6	3986.2	1327.1	5313.3			
Set. 2021	8.2	104.3	0.4	112.9	54.5	167.4			
Oct. 2021	440.7	521.7	1.7	964.1	233.7	1197.8			
Nov. 2021	1847.5	1765	11.7	3624.2	508.8	4133.0			
Dic. 2021	1746.2	2131.9	2.8	3880.9	969.0	4849.9			
01-21 Ene	1148.5	1377	7	2532.5	510.5	3043.0			
22 Ene			0.7	0.7	6.3	7.0			1
23 Ene	38.3	42.7		81.0	2.6	83.6	7	2	
24 Ene	118.7	127.2		245.9	25.2	271.1	10	3	
25 Ene	30.5	66.1		96.6	7.8	104.4	2	2	
26 Ene	28.3	70.4		98.7	48.0	146.7	5	2	
<b>TOTAL</b>	<b>8747.3</b>	<b>9720.9</b>	<b>33.3</b>	<b>18501.5</b>	<b>4314.5</b>	<b>22816.0</b>	<b>24</b>	<b>9</b>	<b>1</b>

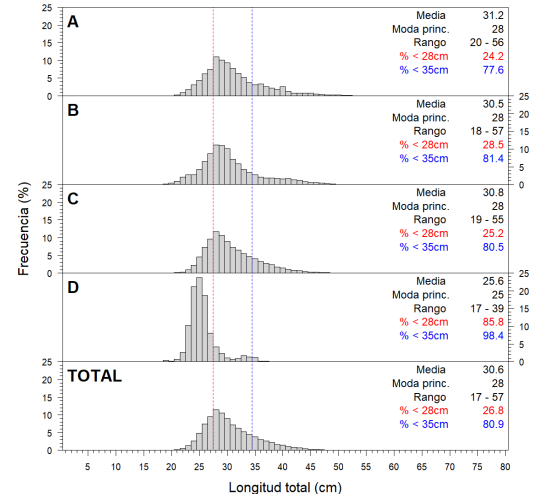
Distribución espacial de la flota por subárea



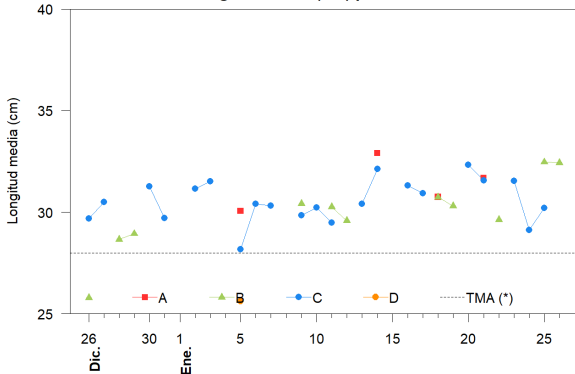
Captura (t) por subárea



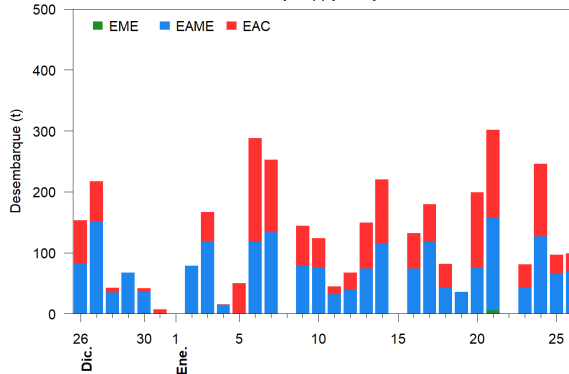
Estructura acumulada de tallas por subárea



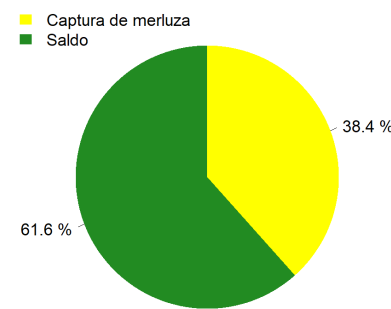
Longitud media (cm) por subáreas



Desembarque (t) por tipo de flota



Balance de la cuota de Merluza Julio 2021 - Junio 2022 (48 212 t)



Estadísticas descriptivas de la estructura de tallas por subárea

	A				B				C				D			
	Rango	Moda	Media	%<28cm	Rango	Moda	Media	%<28cm	Rango	Moda	Media	%<28cm	Rango	Moda	Media	%<28cm
20-Ene									19 - 53	30	32.3	21.7				
21-Ene	22 - 50	28	31.7	23.8					19 - 53	29	31.6	21.2				
22-Ene					23 - 44	29	29.6	35.7								
23-Ene									19 - 54	30	31.5	22.8				
24-Ene									20 - 51	28	29.1	37.6				
25-Ene					22 - 56	29	32.5	17.3	24 - 41	29	30.2	23.3				
26-Ene					21 - 53	30	32.4	16.4								

Cifras preliminares.

(\*) Talla Mínima Autorizada

El día 22 de enero, en la subárea C, no hubo muestreo de recurso merluza, por ser una muestra no representativa.